

Legende

- Bestand
- Neubau / Änderung
- Rückbau
- Planung Dritte / Parallelmaßnahmen (nachrichtliche Darstellung)
- ▬▬▬ Neubau Bahngaben/Bahnmulde
- Neubau Entwässerungsleitung und Schacht
- - - Versickerschlitz
- ▬▬▬ Kreis-/Gemeindegrenze
- ▬▬▬ Gemarkungsgrenze
- ▬▬▬ Flurgrenze
- ▬▬▬ Flurstücksgrenze
- ▬▬▬ Zugehörigkeitskanten
- ▬▬▬ Flurstücksnummer
- ▬ Grenze DB Netz AG
- ▬ Böschung
- ▬ Stützwand
- ▬ Lärmschutzwand
- ▬ Zaun
- ▬ Schutzplanke
- ▬ Geländer
- ▬ Straßenaufbau
- ▬ Entwässerungsschacht
- ▬ Beleuchtungsmast
- ▬ Kabeltrög mit Kabelschacht
- ▬ Kabeltrög aufgeständert
- ▬ Kabelschutzrohrtrasse
- ▬ Schranke
- ▬ Andreaskreuz mit Lichtzeichen
- ▬ Treppe
- ▬ Rampe
- ▬ Überdachung

Kataster

Vorplanung

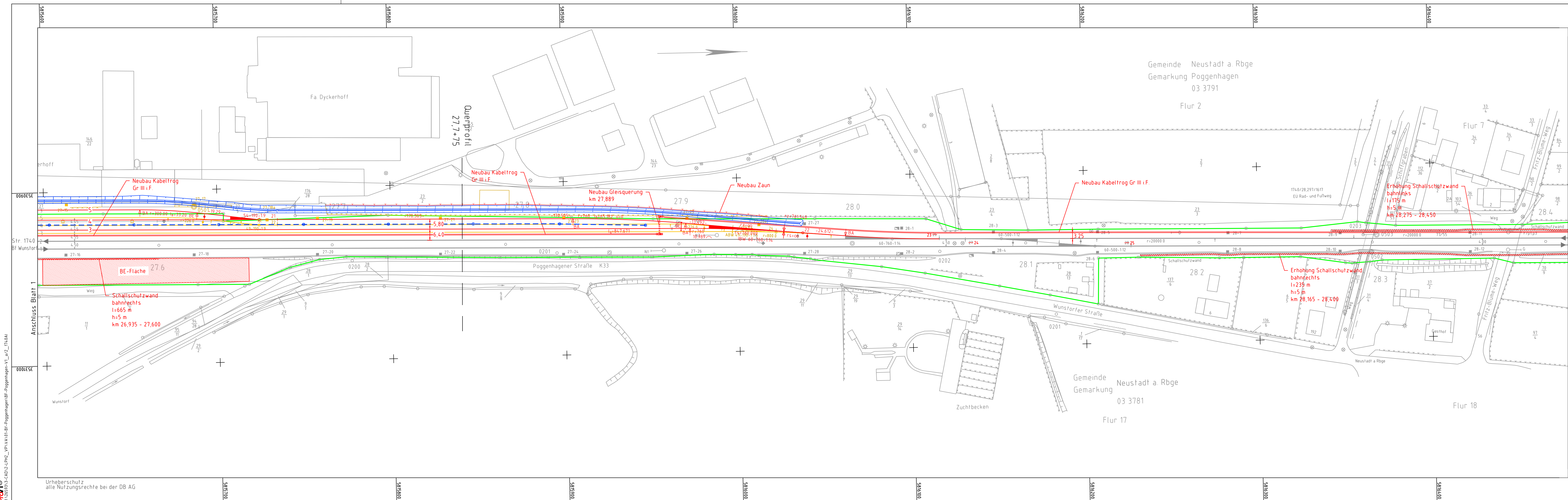
Vorhabenträger: DB Netz AG Theodor-Heuss-Allee 7 60486 Frankfurt / M	Vertreter des Vorhabenträger: DB Netz AG Regionalbereich Nord ING-N-A Lindenallee 3 30173 Hannover Datum: _____ Unterschrift: _____	Planzeichen Nr. 30-01-00-1740-NPOG-VA-ZLP-001-a Projekt-Nr. G 016129003
		Planungsstand: 25.09.2020
		Datum: 07/2020 Name: wep bearb: 07/2020 wep gepr: 07/2020 wes
		Höhensystem: DHNN92 Koordinatensystem: DB_REF Einwirkungen (Lastmodelle): Blattgröße: 1350 x 297 Maßstab: 1:1000

ABS/NBS Hamburg/Bremen - Hannover
Abschnitt 3: ABS/NBS Verden - Wunstorf
Strecke 174.0 Verden (Aller) - Nienburg - Wunstorf

Vorhaben:
ABS/NBS Hamburg/Bremen - Hannover
Abschnitt 3: ABS/NBS Verden - Wunstorf
Strecke 174.0 Verden (Aller) - Nienburg - Wunstorf

Lageplan
 Spurplananpassung
 Bf Poggenhagen
 Blatt 1, km 26,607-27,530

Urheberrechtlich geschützt
 alle Nutzungsrechte bei der DB AG



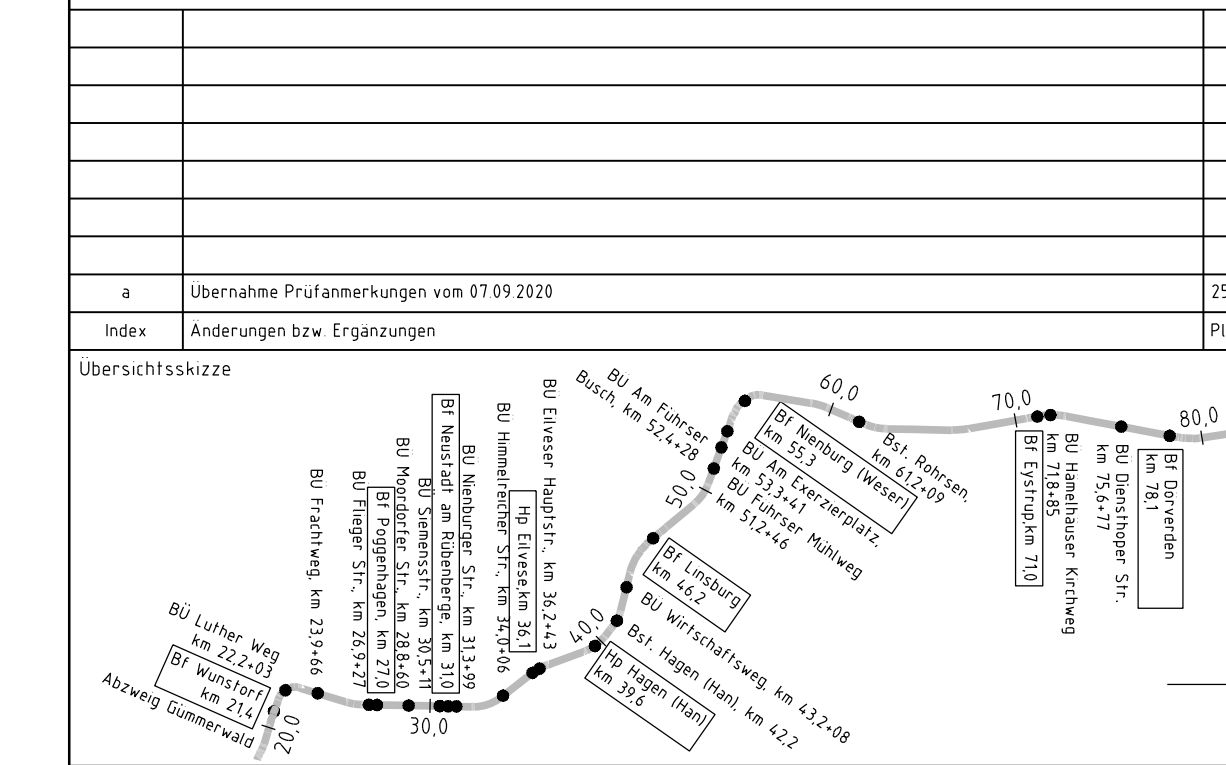
Gemeinde Neustadt a Rbge
Gemarkung Poggenhagen
03 3791
Flur 2

Gemeinde Neustadt a Rbge
Gemarkung
03 3781
Flur 17

Flur 18

- Legende**
- Bestand
 - Neubau / Änderung
 - Rückbau
 - Planung Dritte / Parallelmaßnahmen (nachrichtliche Darstellung)
 - Neubau Bahngaben/Bahnmulde
 - Neubau Entwässerungsleitung und Schacht
 - Versickerschlitz
 - Kreis-/Gemeindegrenze
 - Gemarkungsgrenze
 - Flurgrenze
 - Flurstücksgrenze
 - Zugehörigkeitshaken
 - Flurstücksnummer
 - Grenze DB Netz AG
 - Böschung
 - Stützwand
 - Lärmschutzwand
 - Zaun
 - Schutzplanke
 - Straßenablauf
 - Entwässerungsschacht
 - Beleuchtungsmast
 - Kabeltrög mit Kabelschacht
 - Kabeltrög aufgeständert
 - Kabelschutzhohrtrasse
 - Schranke
 - Andreaskreuz mit Lichtzeichen
 - Treppe
 - Rampe
 - Überdachung

Kataster



Vorplanung

Vorhabenträger: DB Netz AG Theodor-Heuss-Allee 7 60486 Frankfurt / M	Vertreter des Vorhabenträger: DB Netz AG Regionalbereich Nord ING-N-A Lindemannallee 3 30173 Hannover	Planzeichen Nr.: 30-01-00-VP-110-HP00-VA-ZLP-002-0 Projekt-Nr.: G 016129003
Bauherr: DB Netz AG Regionalbereich Nord Großprojekte Nord Lindemannallee 3 30173 Hannover	Planverfasser: Ingenieurgesellschaft Verden - Wunstorf ARCADIS OBERMEYER PLANEN + BERATEN GmbH Klein, 31.07.2020 gez.: V. Metzger Datum	Höhensystem: DHHN92 Koordinatensystem: DB_REF Einwirkungen (Lastmodelle): Blattgröße: 1350 x 297 Maßstab: 1:1000
Vorhaben: ABS/NBS Hamburg/Bremen - Hannover Abschnitt 3: ABS/NBS Verden - Wunstorf Strecke 1740 Verden (Aller) - Nienburg - Wunstorf		
Planart: Lageplan		
Planinhalt: Spurplananpassung Bf Poggenhagen Blatt 2, km 27,530-28,413		