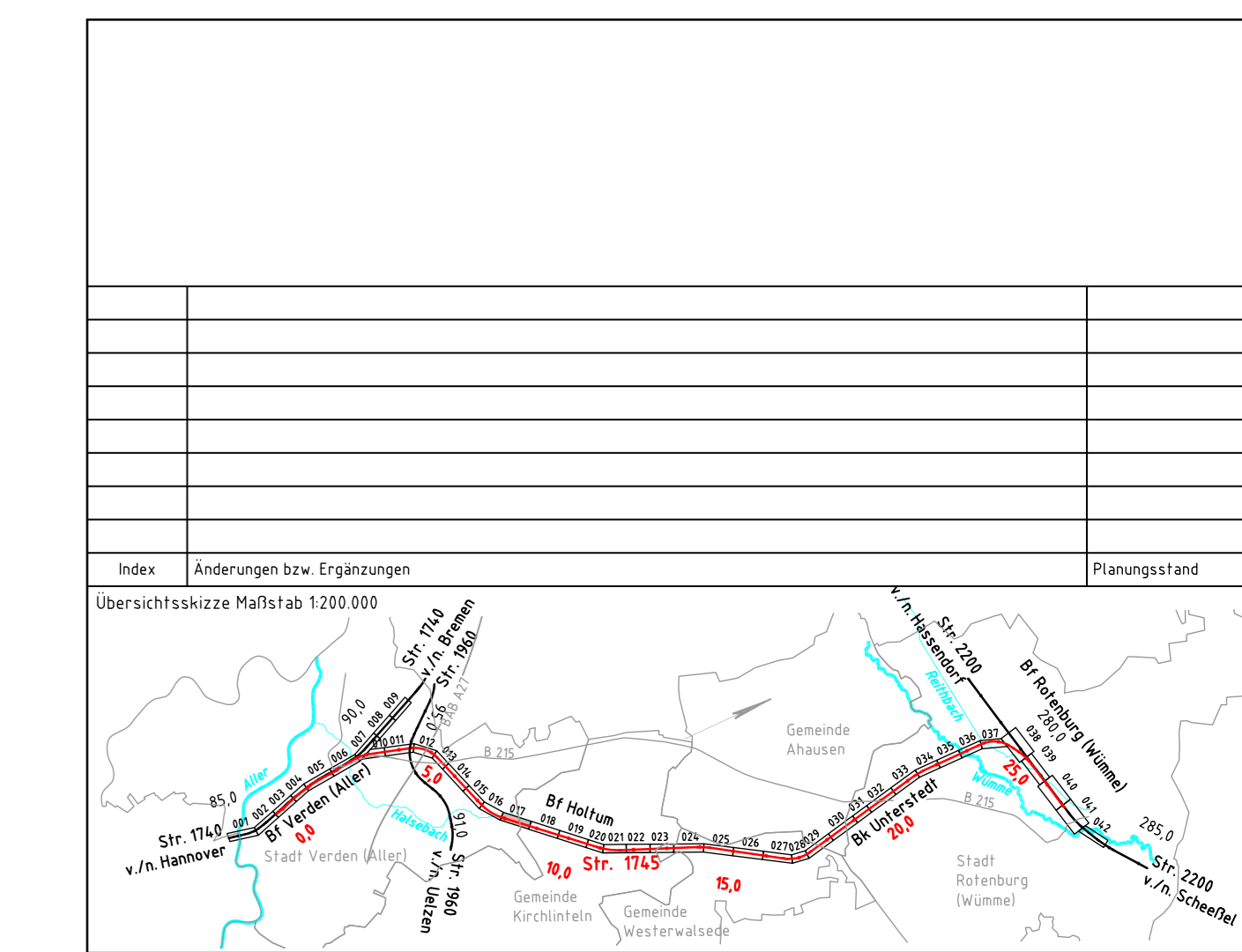


- ### Legende
- vorhandene Anlagen
 - Rückbau von Anlagen
 - Neubau von Anlagen
 - Neubau Bahngaben/Bahnmulde
 - Tiefenentwässerung einschl. Schächte
 - Versickerschlitz
 - Neubau Tragschichtsysteme
 - Neubau Lärmschutzwand
 - Schutzgebiete aus Datenbank ISD-Portal
 - Flurstücksgrenze mit Flurstück Nr.
 - Gemarkungsgrenze
 - Grenze DB Netz AG
 - Böschung
 - Stützwand
 - Lärmschutzwand
 - Zaun
 - Schutzplanke
 - Geländer
 - Straßeneinlauf
 - Entwässerungsschacht
 - Oberleitungsmast mit Mastnummer
 - Kabeltrug
 - Kabeltrug, aufgeständert
 - Kabelschutzrohrtrasse
 - Beleuchtungsmast
 - Schranke
 - Andreaskreuz mit Lichtzeichen
 - Überdachung
 - Treppe
 - Rampe
 - TK-Kabel
 - ELTK-Elektrokabel
 - TW-Trinkwasserleitung
 - RW-Regenwasserleitung
 - AW-Abwasserleitung
 - GAS-Gasleitung
 - SI-Signal- und Steuerkabel



Vorplanung

Vorhabensträger: DB Netz AG Theodor-Heuss-Allee 7 60486 Frankfurt / M.	Vertreter des Vorhabensträger: DB Netz AG Regionalbereich Nord ING-N-A Lindenmannallee 3 30173 Hannover 07.03.2019, Carsten-Alexander Müller Datum Unterschrift	Planzeichen Nr.: 2010-Vp-VA-1745-00-ZLP-07-a Projekt-Nr.: P-B000501P Datum Name gez. 12/2018 Kunze bearb. 12/2018 Euler / Poultrus gepr. 12/2018 Seyerlein	Höhenystem: DHHN92 Koordinatensystem: DB-REF Einwirkungen (Lastmodelle): Blattgröße: 297 x 1350 Maßstab: 1:1000
Bauherr: DB Netz AG Regionalbereich Nord Großprojekte Nord Lindenmannallee 3 30173 Hannover			
Vorhaben: ABS/NBS Hamburg/Bremen - Hannover Abschnitt 2: ABS Rotenburg - Verden Strecke 1745 Verden (Aller) - Rotenburg (Wümme)			
Planart: Lageplan			
Planinhalt: Strecke 1745, Bau-km 7,8+81 - Bau-km 8,7+76			