

Legende

- Bestand
- Neubau / Änderung
- Rückbau
- Planung Dritte / Parallelmaßnahmen (nachrichtliche Darstellung)
- Neubau Bahngraben/Bahnmulde
- Neubau Entwässerungsleitung und Schacht
- Versickerschutz
- Kreis-/Gemeindegrenze
- Gemarkungsgrenze
- Flurgrenze
- Flurstücksgrenze
- Zugehörigkeitshaken
- Flurstücknummer
- Grenze DB Netz AG
- Böschung
- Stützwall
- Lärmschutzwand
- Zaun
- Schutzplanke
- Geländer
- Straßenablauf
- Entwässerungsschacht
- Beleuchtungsmast
- Oberleitungsmast mit Nummer
- Kabeltr. mit Kabelschacht
- Kabeltr. aufgeständert
- Kabelschutzhülse
- Schranke
- Andreaskreuz mit Lichtzeichen
- Treppe
- Rampe
- Überdachung

Vorplanung

Übersichtsskizze

Vorhaben	DB NETZE	DB NETZE	DB NETZE
Vorhaben-Nr.	30-41-44-VP-710-VA-NHN-ZIP-01-4	Projekt-Nr.	G 016129003
Datum	07/2020	Name	
gepr.	07/2020	wep	
bearb.	07/2020	wep	
gepr.	07/2020	wes	
Datum		Unterschrift	
Planverfasser	Ingeneurgemeinschaft Verden - Wunstorf	Hohensystem	DHHN92
DB Netz AG	ARCADIS	Koordinatensystem	DB_REF
Regionaltarif Nord	PLAN+BEREICH	Einwirkungen (Lastmodelle)	
Lindemannallee 3		Blattgröße	1350 x 420
30173 Hannover		Maßstab	1:1000
Datum	31.07.2020	gepr. i. V. Metzger	
Datum		Unterschrift	

Vorhaben

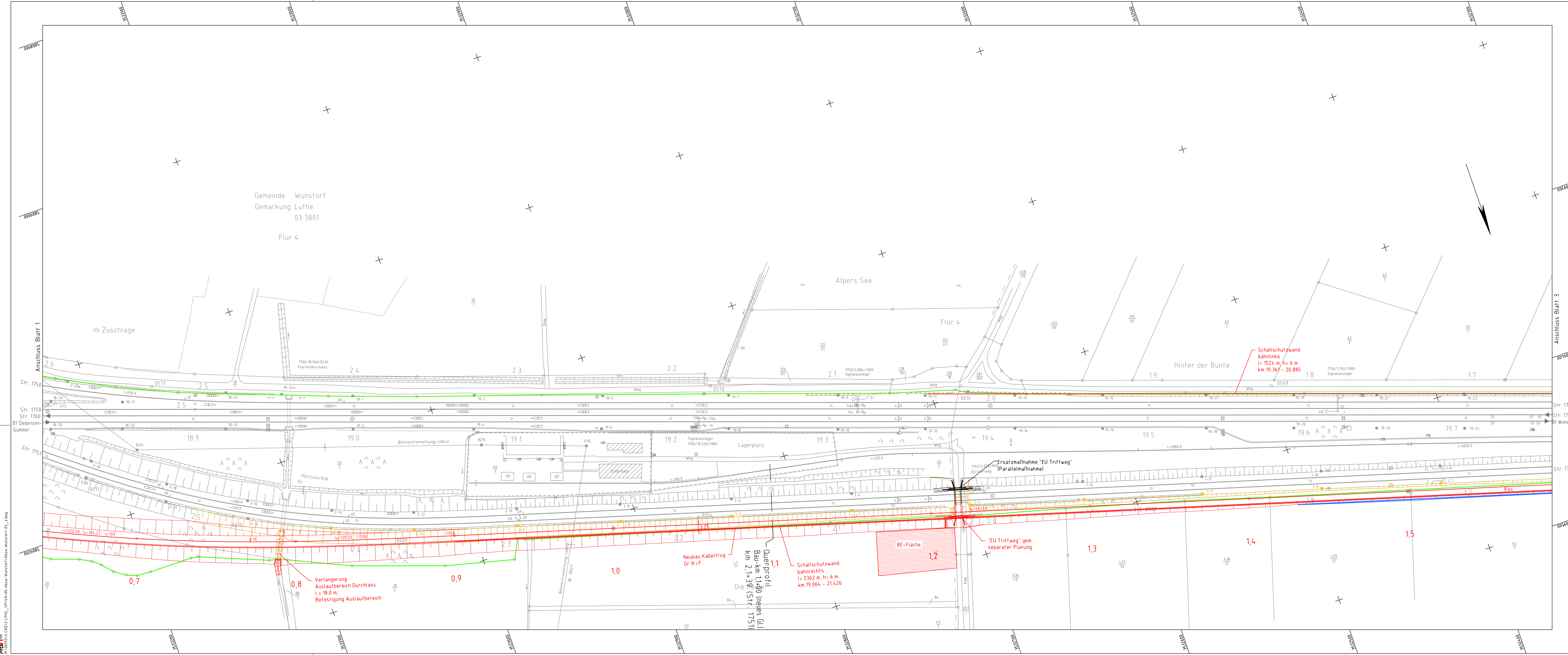
ABS/NBS Hamburg/Bremen - Hannover
Abschnitt 3: ABS/NBS Verden - Wunstorf
Strecke 1740 Verden (Aller) - Nienburg - Wunstorf

Planart

Lageplan

Planinhalt

Spurplananpassung
Abzweig Gümmerwald, Strecke 1700 / 1751
Blatt 1, km 17,9-18,8 / km 2,6-3,5

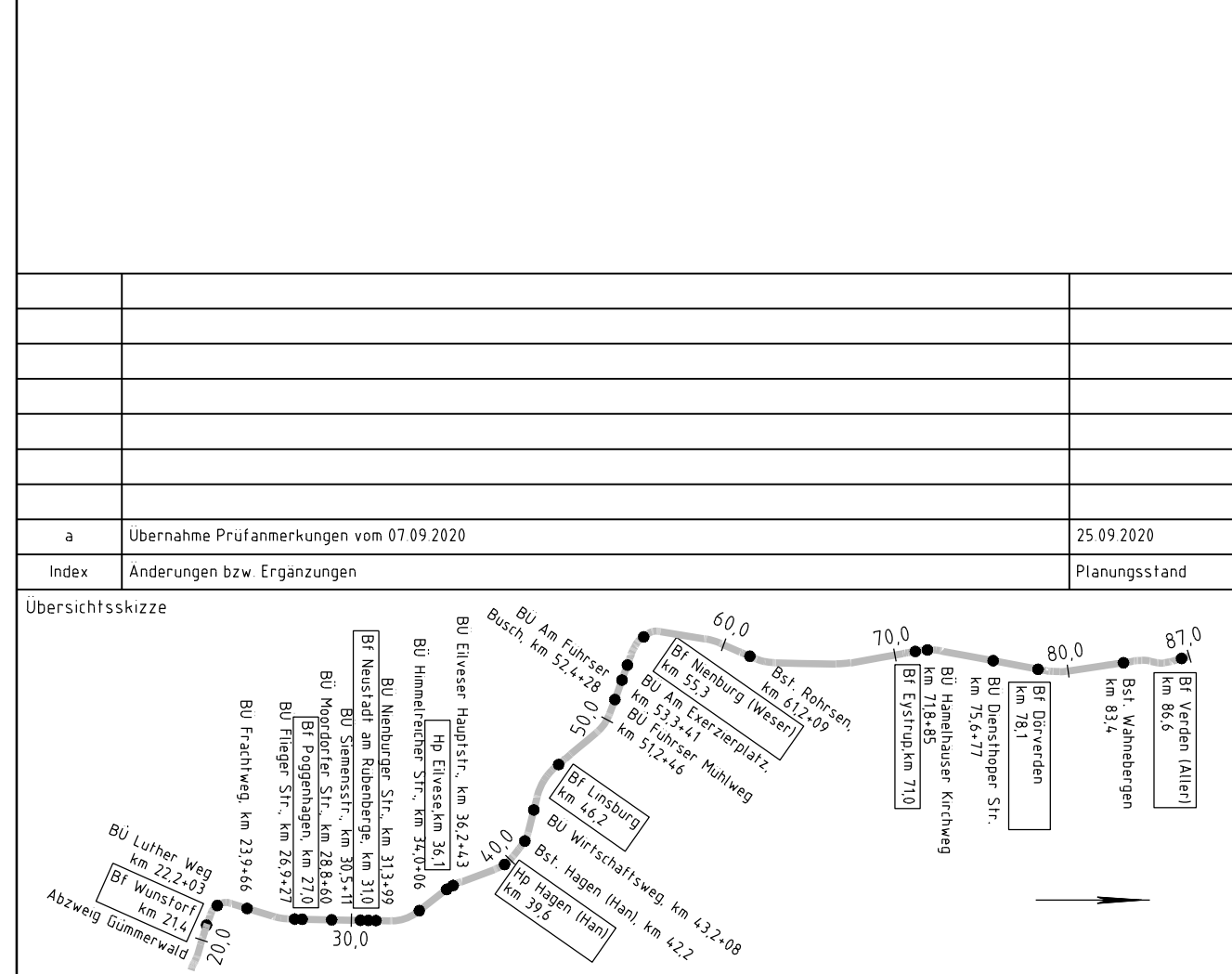


Legende

- Bestand
- Neubau / Änderung
- Rückbau
- Planung Dritte / Parallelmaßnahme (nachrichtliche Darstellung)
- Neubau Bahngaben/Bahnmulde
- Neubau Entwässerungsleitung und Schacht
- Versickerschutz
- Kreis-/Gemeindegrenze
- Gemarkungsgrenze
- Flurgrenze
- Flurstücksgrenze
- Zugehörigkeitshaken
- Flurstücknummer
- Grenze DB Netz AG
- Böschung
- Stützwand
- Lärmschutzwand
- Zaun
- Schutzplanke
- Geländer
- Straßenablauf
- Entwässerungsschacht
- Beleuchtungsmast
- Oberleitungsast mit Nummer
- Kabeltrög mit Kabelschacht
- Kabeltrög aufgeständert
- Kabelschutzrohrtrasse
- Schranke
- Andreaskreuz mit Lichtzeichen
- Treppe
- Rampe
- Überdachung

Kataster

- Kreis-/Gemeindegrenze
- Gemarkungsgrenze
- Flurgrenze
- Flurstücksgrenze
- Zugehörigkeitshaken
- Flurstücknummer

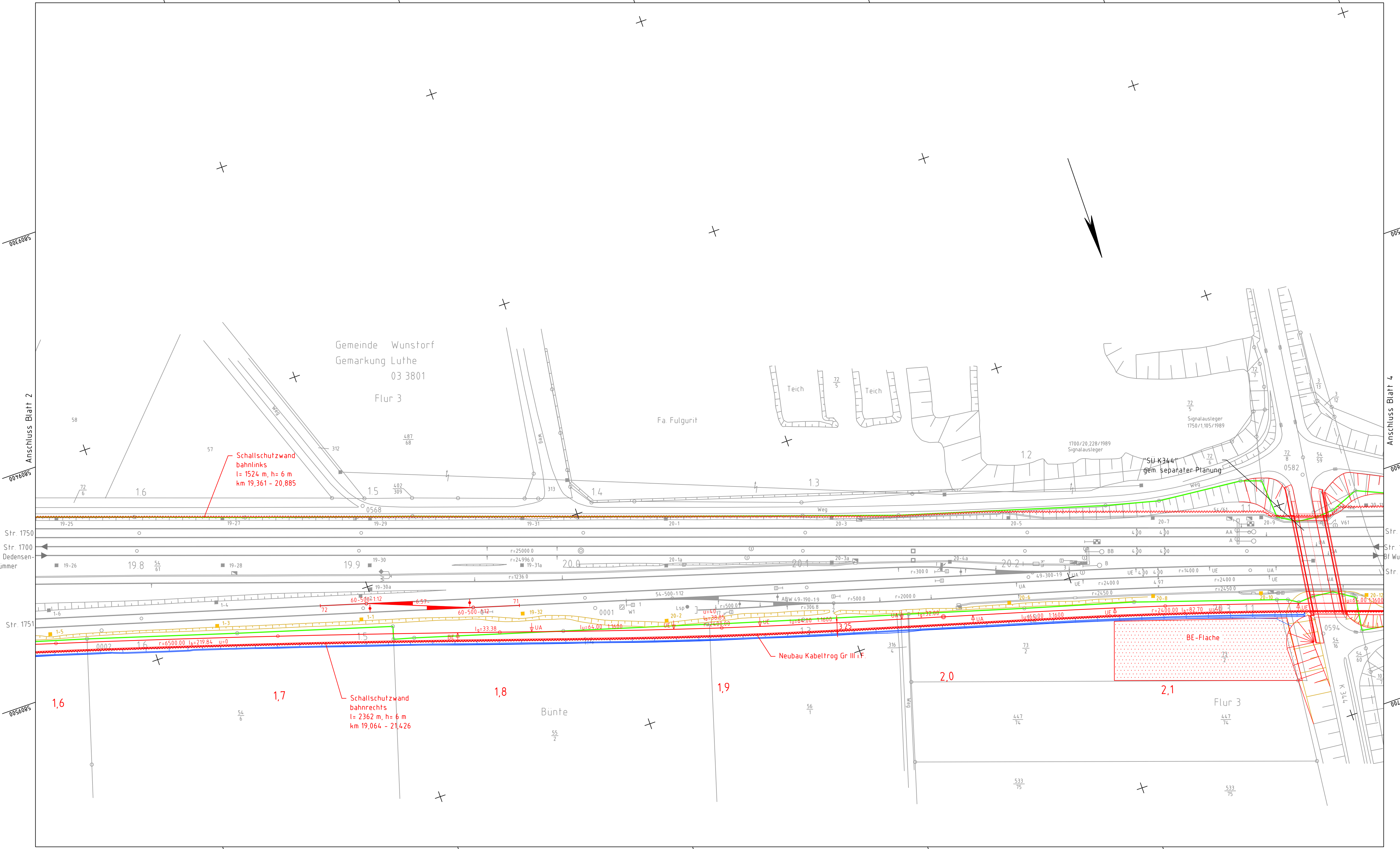


Vorplanung

Vorbauherr:	DB NETZ AG Theodor-Heuss-Allee 7 60486 Frankfurt/M	Vertreter des Vorbauherrn:	DB NETZ AG Regionalbereich Nord ING.-N.-A Ludemannallee 3 30173 Hannover	Planzeichen-Nr.:	G 016129003
Datum:	07/2020	Unterschrift:		Datum:	07/2020
Bauherr:	DB NETZ AG Regionalbereich Nord Ludemannallee 3 30173 Hannover	Planverfasser:	IGENURGENSCHAFT Verden - Wunstorf ARCADIS PLANEN + BEWERTEN GmbH	Höhensystem:	DHHN92
Datum:	31.07.2020	Datum:	31.07.2020	Koordinatensystem:	DB_REF
				Einwirkungsmodell:	(Lastmodell)
				Blattgröße:	1350 x 420
				Maßstab:	1:1000

Vorhaben: ABS/NBS Hamburg/Bremen - Hannover
Abschnitt 3: ABS/NBS Verden - Wunstorf
Strecke 1740 Verden (Aller) - Nienburg - Wunstorf

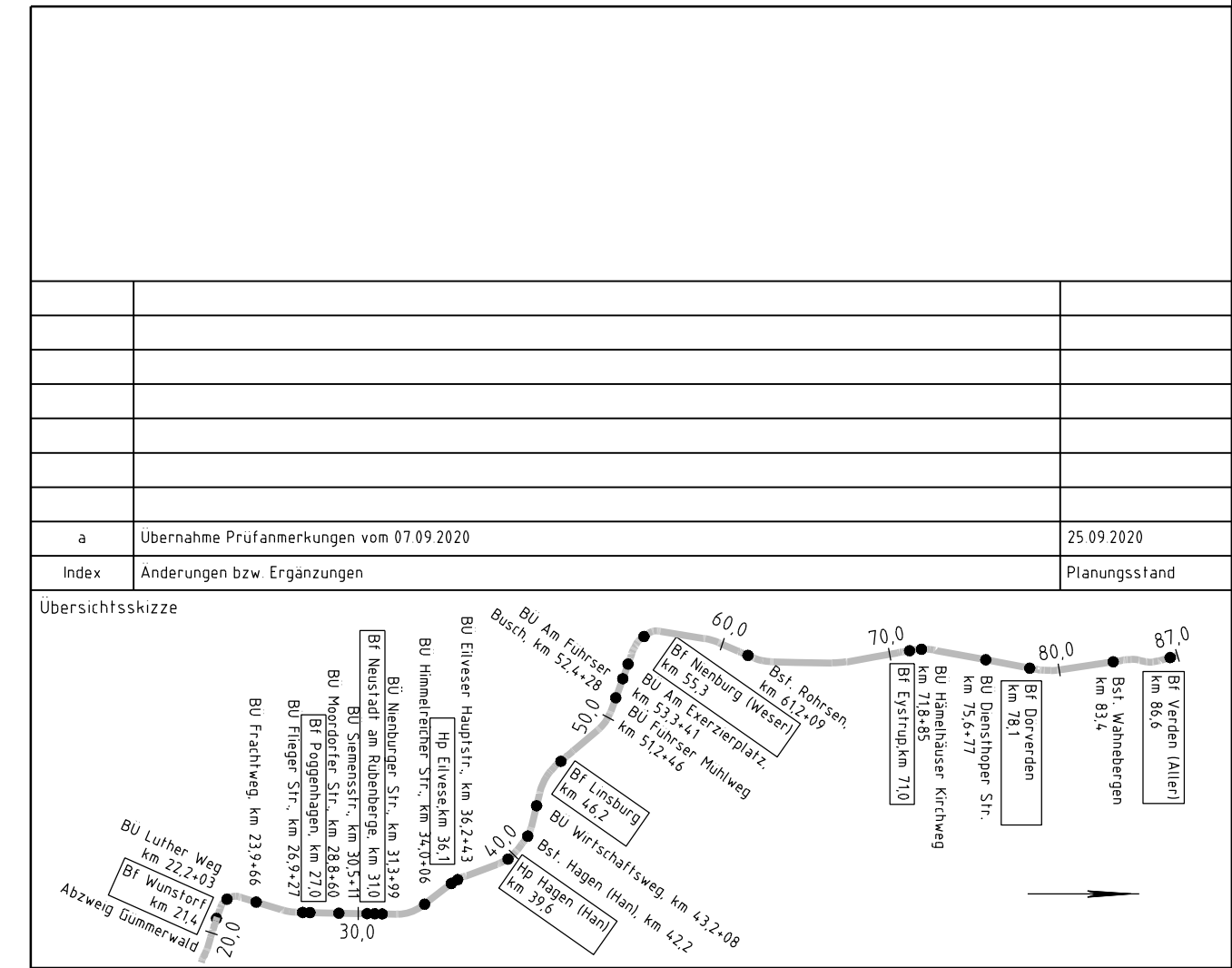
Planart: Lageplan
Planinhalt: Spurplananpassung
Abzweig Gümmerwald, Strecke 1700 / 1751
Blatt 2, km 18,80-19,75 / km 1,7-2,6



Legende

- Bestand
- Neubau / Änderung
- Rückbau
- Planung Dritte / Parallelmaßnahmen (nachrichtliche Darstellung)
- Neubau Bahngraben/Bahnmulde
- Neubau Entwässerungsleitung und Schacht
- Versickerschlitz
- Kreis-/Gemeindegrenze
- Gemarkungsgrenze
- Flurgrenze
- Flurstücksgrenze
- Zugehörigkeitshaken
- Flurstücksnummer
- Grenze DB Netz AG
- Böschung
- Stützwand
- Lärmschutzwand
- Zaun
- Schutzplanke
- Geländer
- Straßenablauf
- Entwässerungsschacht
- Beleuchtungsmast
- Oberleitungsmast mit Nummer
- Kabeltrög mit Kabelschacht
- Kabeltrög aufgeständert
- Kabelschutzrohrtrasse
- Schranke
- Andreaskreuz mit Lichtzeichen
- Treppe
- Rampe
- Überdachung

} Kataster

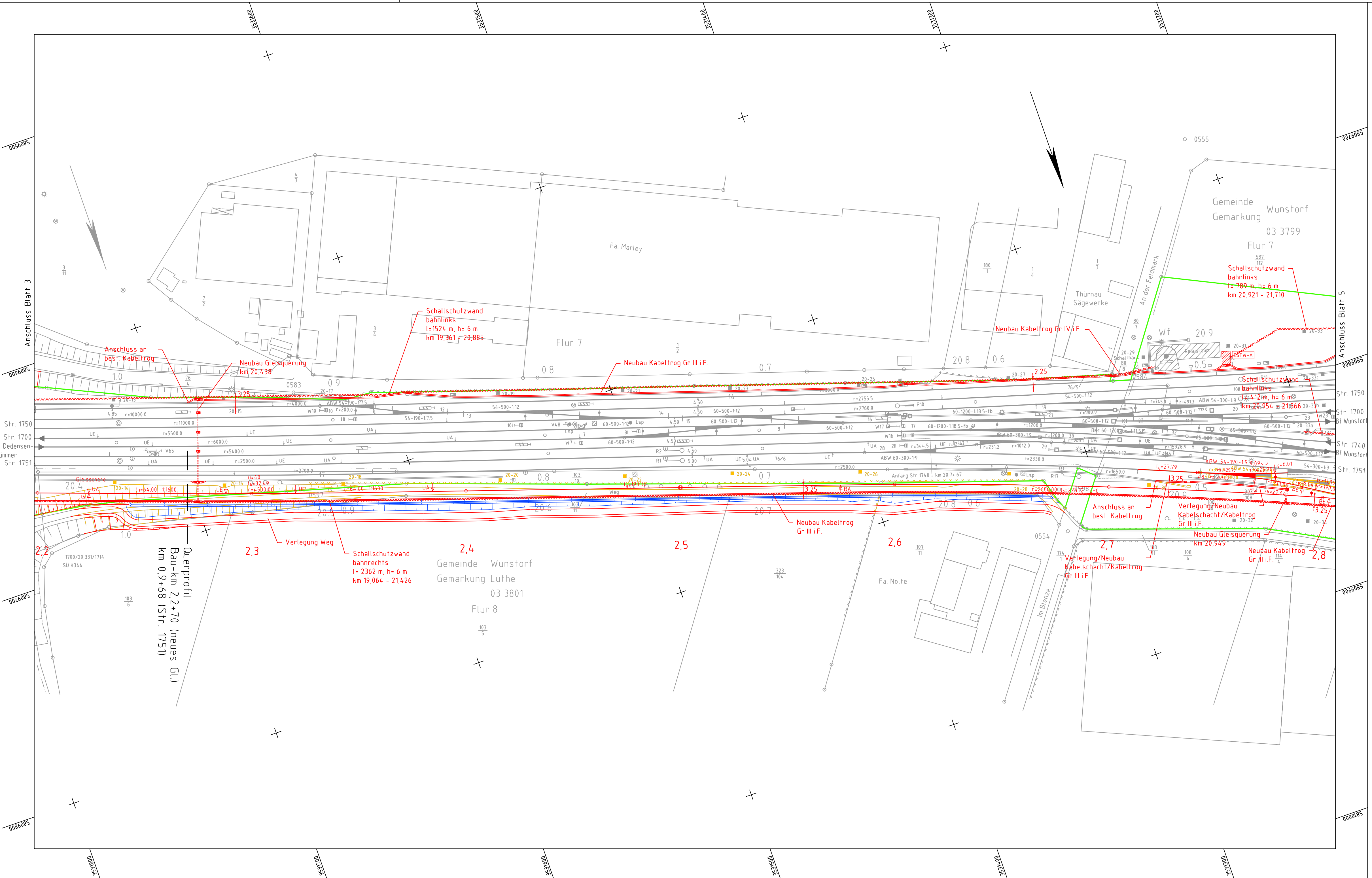


Vorplanung

Vorhabenträger: DB Netz AG Theodor-Heuss-Allee 7 60486 Frankfurt/M.	Vertreter des Vorhabenträgers: DB NETZE Regionalbereich Nord ING-N-A Lindenmannallee 3 30173 Hannover	Planzeichen Nr.: 30-01-00-TP-04-VA-HW-N-ZLP-003-a Projekt-Nr.: G 016129003 Datum: 07/2020 Name: wep bearb.: 07/2020 wep gepr.: 07/2020 wes
Bauherr: DB Netz AG Regionalbereich Nord Großprojekte Nord Lindenmannallee 3 30173 Hannover	Planverfasser: Ingenieurgesellschaft Verden - Wunstorf ARCADIS OBERMEYER PLANEN + BEWERTEN GmbH Köln, 31.07.2020 Datum: 31.07.2020 gez. i.V. Metzger Unterschrift:	Höhensystem: DHN92 Koordinatensystem: DB_REF Einwirkungen (Lastmodelle): Blattgröße: 970 x 420 Maßstab: 1:1000

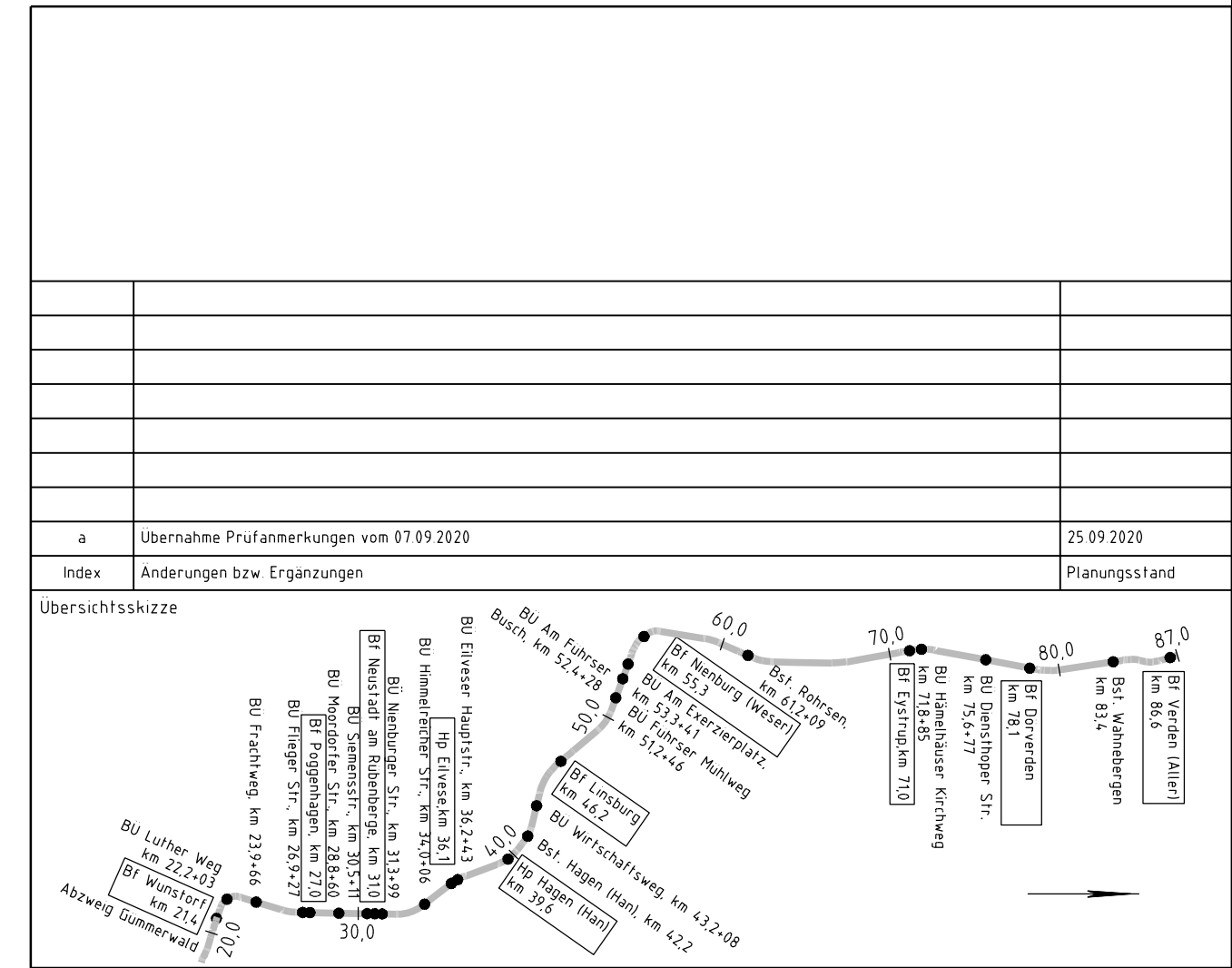
Vorhaben
 ABS/NBS Hamburg/Bremen - Hannover
 Abschnitt 3: ABS/NBS Verden - Wunstorf
 Strecke 1740 Verden (Aller) - Nienburg - Wunstorf

Planart:
 Lageplan
Planinhalt:
 Spurplananpassung
 Abzweig Gummerwald, Strecke 1700 / 1751
 Blatt 3, km 19,75-20,40 / km 1,1-1,7



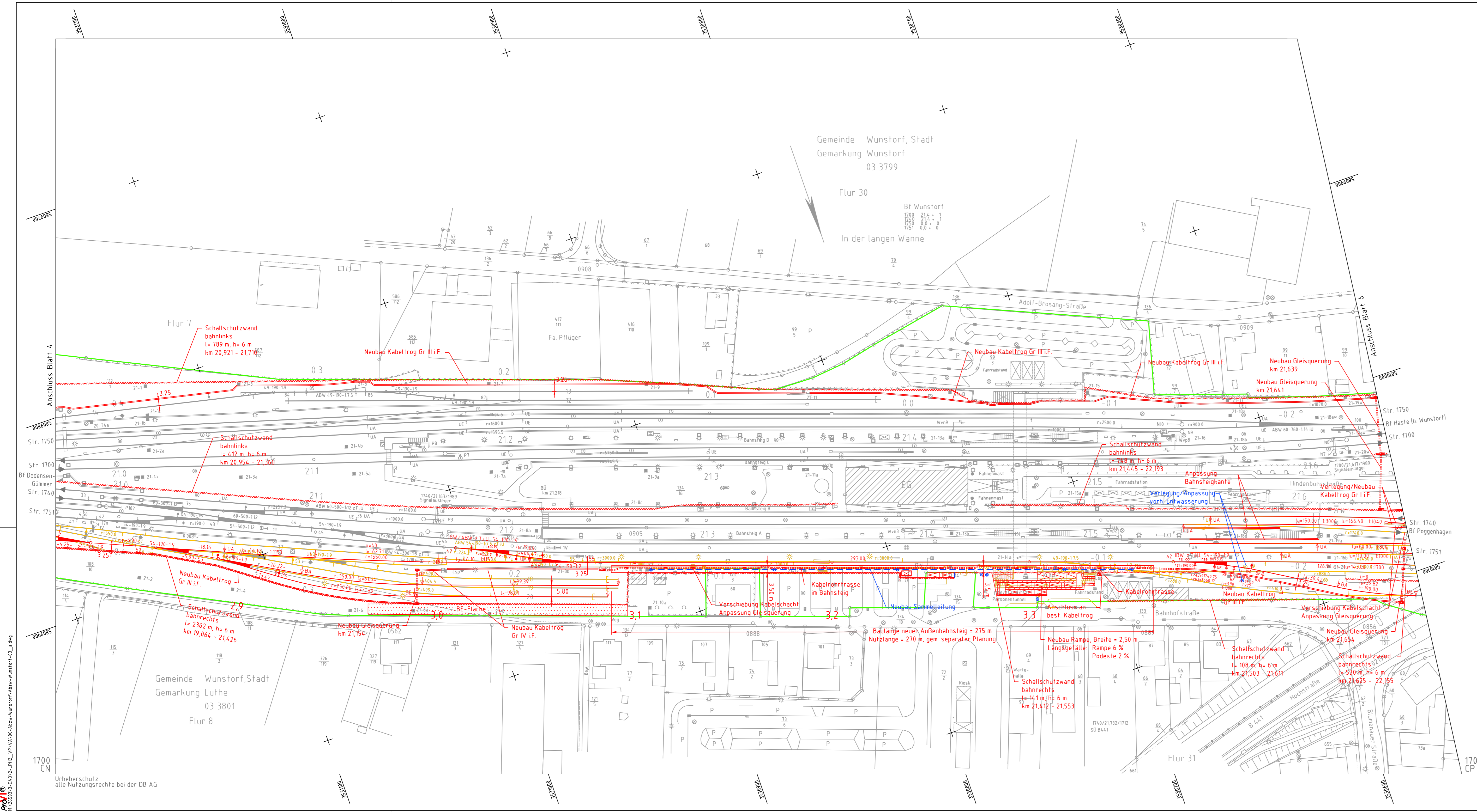
Legende

- Bestand
- Neubau / Änderung
- Rückbau
- Planung Dritte / Parallelmaßnahmen (nachrichtliche Darstellung)
- Neubau Bahngraben/Bahnmulde
- Neubau Entwässerungsleitung und Schacht
- Versickererschlitze
- Kreis-/Gemeindegrenze
- Gemarkungsgrenze
- Flurgrenze
- Flurstücksgrenze
- Zugehörigkeitshaken
- Flurstücksnummer
- Grenze DB Netz AG
- Böschung
- Stützwand
- Lärmschutzwand
- Zaun
- Schutzplanke
- Geländer
- Straßenablauf
- Entwässerungsschacht
- Beleuchtungsmast
- Oberleitungsmast mit Nummer
- Kabeltrog mit Kabelschacht
- Kabeltrog aufgeständert
- Kabelschutzrohrtrasse
- Schranke
- Andreaskreuz mit Lichtzeichen
- Treppe
- Rampe
- Überdachung



Vorplanung

Vorbauherr: DB Netz AG Theodor-Heuss-Allee 7 60486 Frankfurt/M.	Vertreter des Vorbauherrn: DB Netz AG Regionalbereich Nord ING-N-A Lindemannallee 3 30173 Hannover	Planzeichen-Nr.: 30-01-00-TP-04-VA-HW-N-ZLP-00-A Projekt-Nr.: G 016129003
Datum: 07/2020		Name: wep
bearb.: 07/2020		wep
gepr.: 07/2020		wep
Bauherr: DB Netz AG Regionalbereich Nord Großprojekte Nord Lindemannallee 3 30173 Hannover	Planverfasser: Ingenieurgesellschaft Verden - Wunstorf ARCADIS OBERMEYER PLANEN + BEWERTEN GmbH Klein, 31.07.2020 ... ge2 i.V. Metzger Datum: Unterschrift	Höhensystem: DHN92 Koordinatensystem: DB_REF Einwirkungen (Lastmodelle): Blattgröße: 970 x 420 Maßstab: 1:1000
Vorhaben ABS/NBS Hamburg/Bremen - Hannover Abschnitt 3: ABS/NBS Verden - Wunstorf Strecke 1740 Verden (Aller) - Nienburg - Wunstorf		
Planart: Lageplan Spurplananpassung Abzweig Gummerwald, Strecke 1700 / 1751 Blatt 4, km 20,4-21,0 / km 0,5-1,7		

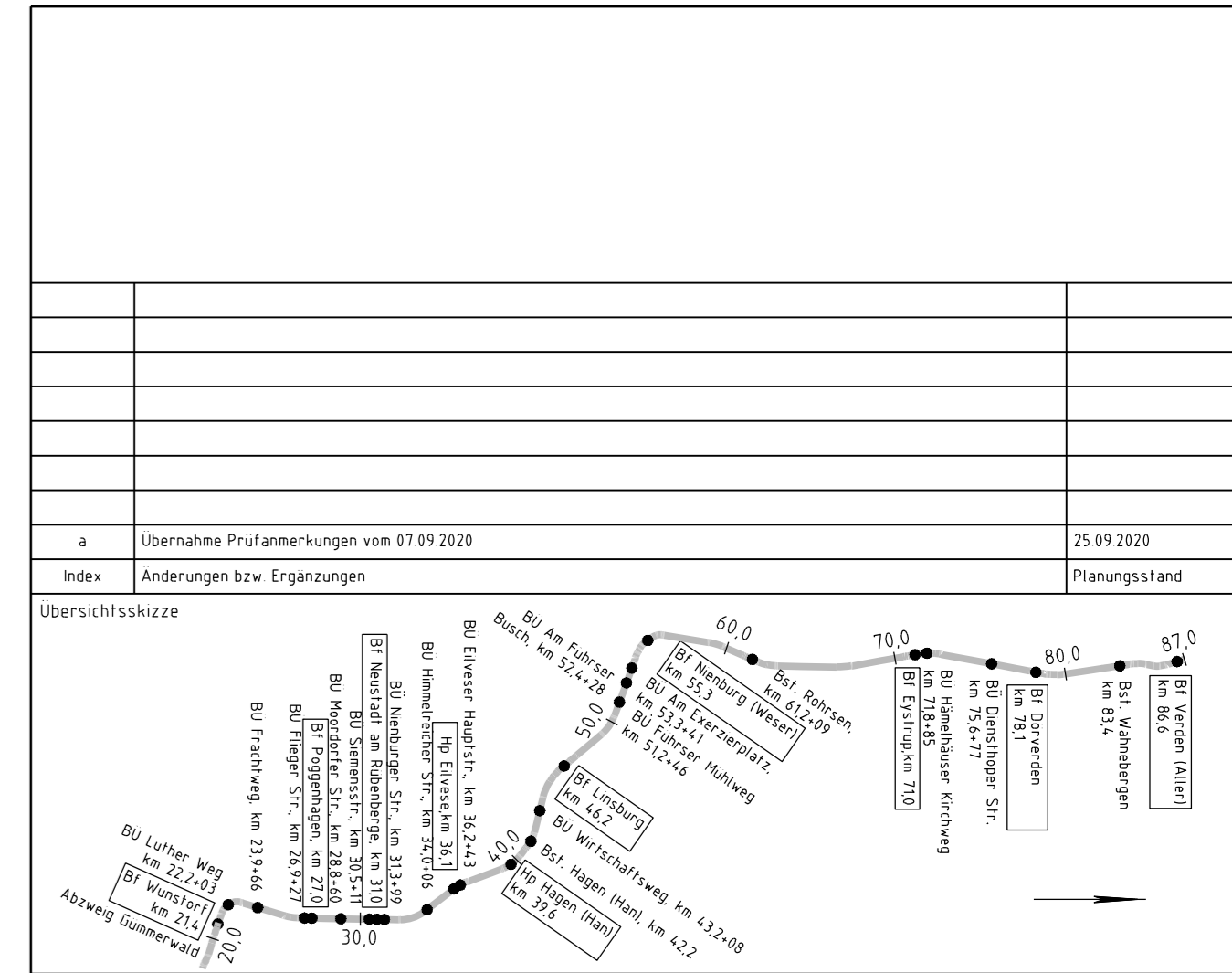


Legende

- Bestand
- Neubau / Änderung
- Ruckbau
- Planung Dritte / Parallelnahmen (nachrichtliche Darstellung)
- Neubau Bahngaben/Bahnmulde
- Neubau Entwässerungsleitung und Schacht
- Versickerschlitz
- Kreis-/Gemeindegrenze
- Gemarkungsgrenze
- Flurgrenze
- Flurstücksgrenze
- Zugehörigkeitshaken
- Flurstücksnummer
- Grenze DB Netz AG
- Böschung
- Stützwand
- Lärmschutzwand
- Zaun
- Schutzplanke
- Geländer
- Straßenablauf
- Entwässerungsschacht
- Beleuchtungsmast
- Oberleitungsmast mit Nummer
- Kabeltrög mit Kabelschacht
- Kabeltrög aufgeständert
- Kabelschutzhohrtrasse
- Schranke
- Andreaskreuz mit Lichtzeichen
- Treppe
- Rampe
- Überdachung

Kataster

- oben
- unten
- od 36



Vorplanung		Planzeichen Nr.	30-01-00-VP-TD0-VA-HWN-ZIP-005
Vorbereiter:	DB NETZ	Projekt-Nr.	G 01629003
DB Netz AG Theodor-Heuss-Allee 7 60486 Frankfurt / M	DB NETZ	Datum	07/2020
Bauherr:	DB NETZ	Name	wep
DB Netz AG Regionalbereich Nord Großprojekte Nord Lodenannallee 3 30173 Hannover	ARCADIS PLANER + INGENIEUR	bearb.	07/2020
		gepr.	07/2020
		wes	
		Hohensystem	DBHN92
		Koordinatensystem	DB_REF
		Einwirkungen (Lastmodelle)	
		Blattgröße	1189 x 420
		Maßstab	1:1000
Vorhaben ABS/NBS Hamburg/Bremen - Hannover Abschnitt 3: ABS/NBS Verden - Wunstorf Strecke 1740 Verden (Aller) - Nienburg - Wunstorf			
Planart: Lageplan			
Planinhalt: Spurplananpassung Abzweig Gümmerwald, Strecke 1700 / 1751 Blatt 5, km 21,0-21,6 / km -0,1- 0,2			

Urheberrechtlich geschützt
 alle Nutzungsrechte bei der DB AG