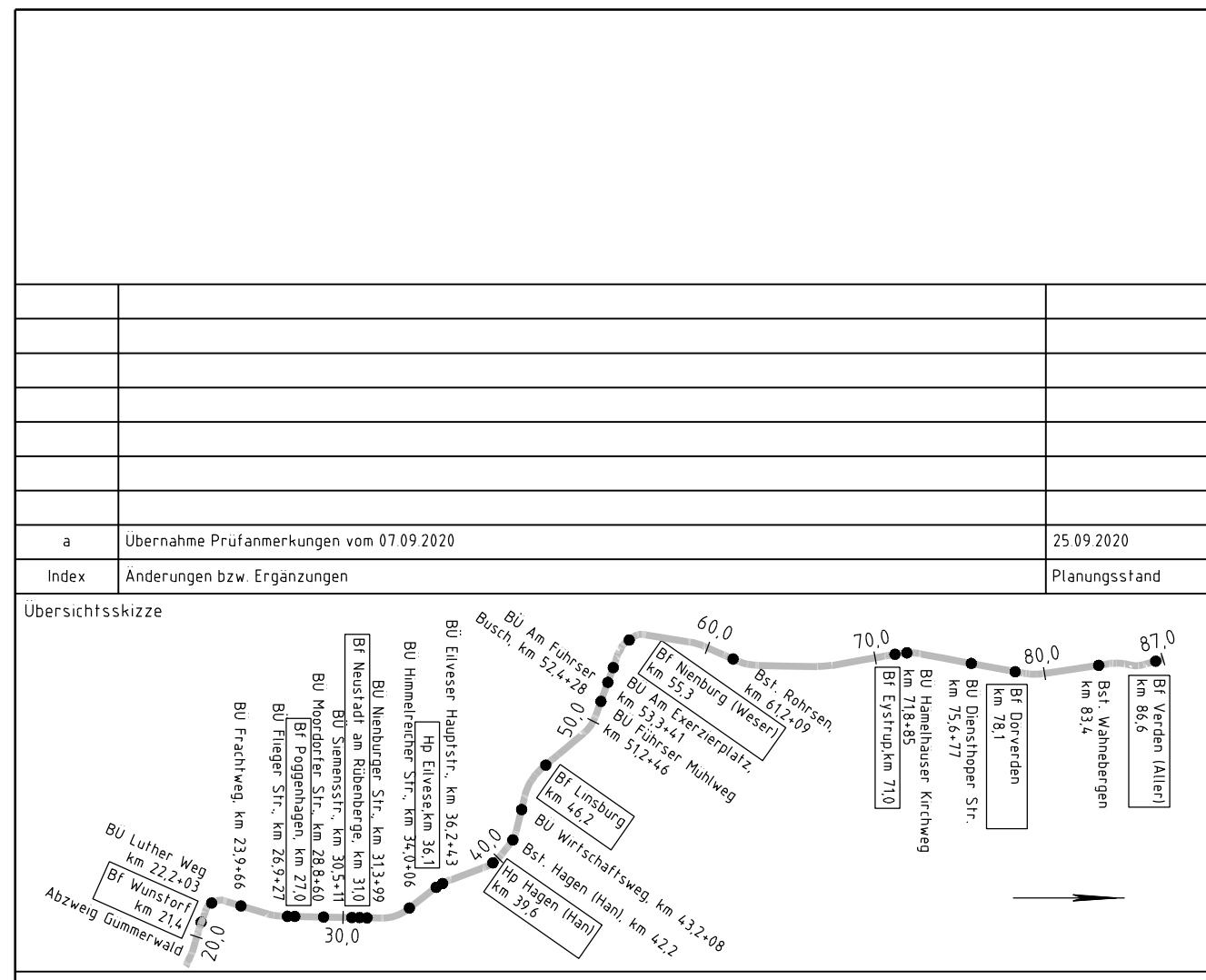


Legende

- Bestand
- Neubau / Änderung
- Rückbau
- Planung Dritte / Parallelmaßnahmen (nachrichtliche Darstellung)
- Neubau Bahngraben/Bahnmulde
- Neubau Entwässerungsleitung und Schacht
- Versickerschlitz
- Kreis-/Gemeindegrenze
- Gemarkungsgrenze
- Flurgrenze
- Flurstücksgrenze
- Zugehörigkeitsshaken
- Flurstücksnummer
- Grenze DB Netz AG
- Böschung
- Stützwand
- Lärmschutzwand
- Zaun
- Schutzplanke
- Geländer
- Straßenablauf
- Entwässerungsschacht
- Beleuchtungsmast
- Oberleitungsmast mit Nummer
- Kabeltrög mit Kabelschacht
- Kabeltrög aufgeständert
- Kabelschutzhohrtrasse
- Schranke
- Andreaskreuz mit Lichtzeichen
- Treppe
- Rampe
- Überdachung

Kataster

- Kreis-/Gemeindegrenze
- Gemarkungsgrenze
- Flurgrenze
- Flurstücksgrenze
- Zugehörigkeitsshaken
- Flurstücksnummer



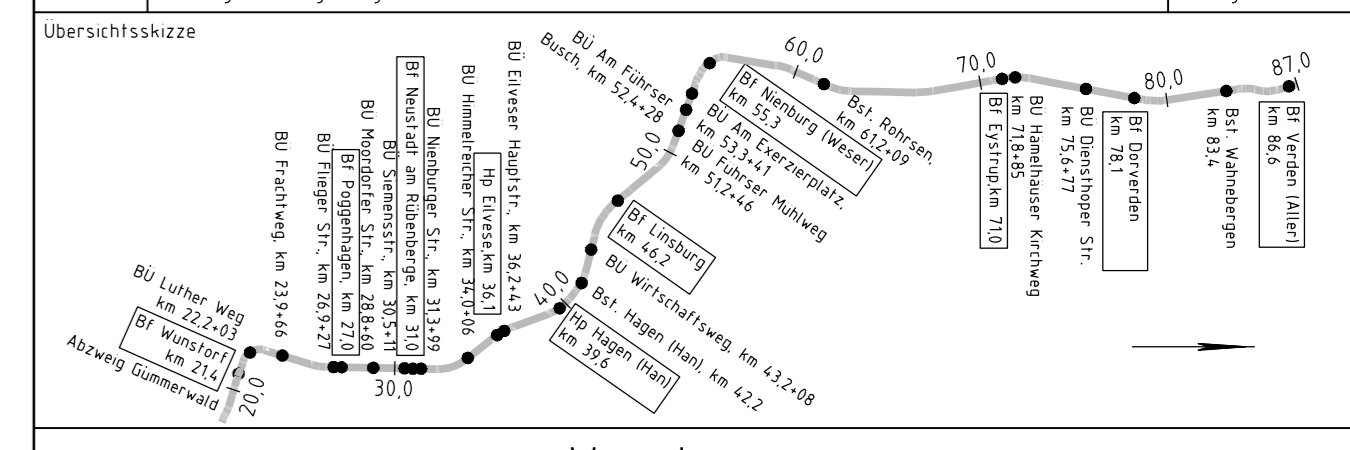
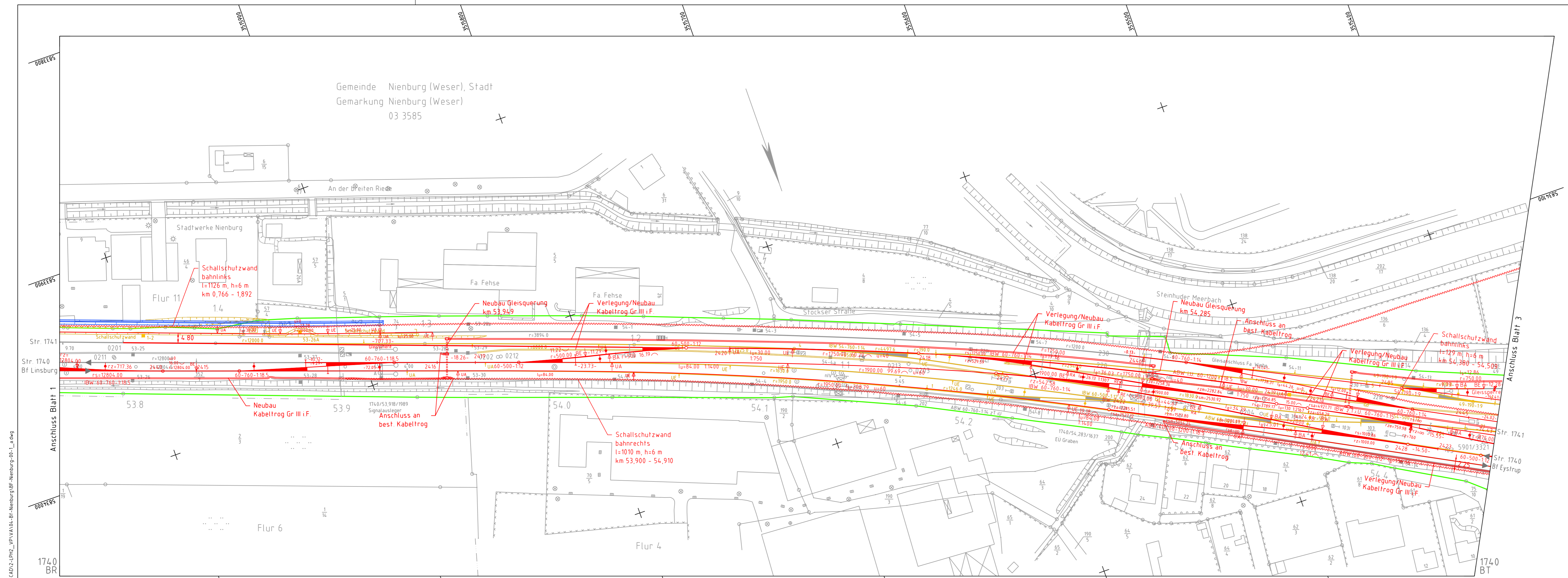
Vorplanung

Vorhabenträger: DB Netz AG Theodor-Heuss-Allee 7 60486 Frankfurt / M	Vertreter des Vorhabenträger: DB NETZE Regionalbereich Nord ING-N-A Lindemannallee 3 30173 Hannover	Planzeichner Nr.: 30-01-00-VP-1740-VA-1NBG-ZLP-W1-a Projekt-Nr.: G 016129003
Bauherr: DB Netz AG Regionalbereich Nord Großprojekte Nord Lindemannallee 3 30173 Hannover	Planverfasser: Ingenieurgesellschaft Verden - Wunstorf ARCADIS OBERMEYER PLANEN + BEREITEN GmbH	Höhensystem: DHHN92 Koordinatensystem: DB_REF Einwirkungen (Lastmodelle): Blattgröße: 1350 x 297 Maßstab: 1:1000
Datum: 31.07.2020 gezeichnet: V. Metzger Datum: Unterschrift		

Vorhaben:
**ABS/NBS Hamburg/Bremen - Hannover
Abschnitt 3: ABS/NBS Verden - Wunstorf
Strecke 1740 Verden (Aller) - Nienburg - Wunstorf**

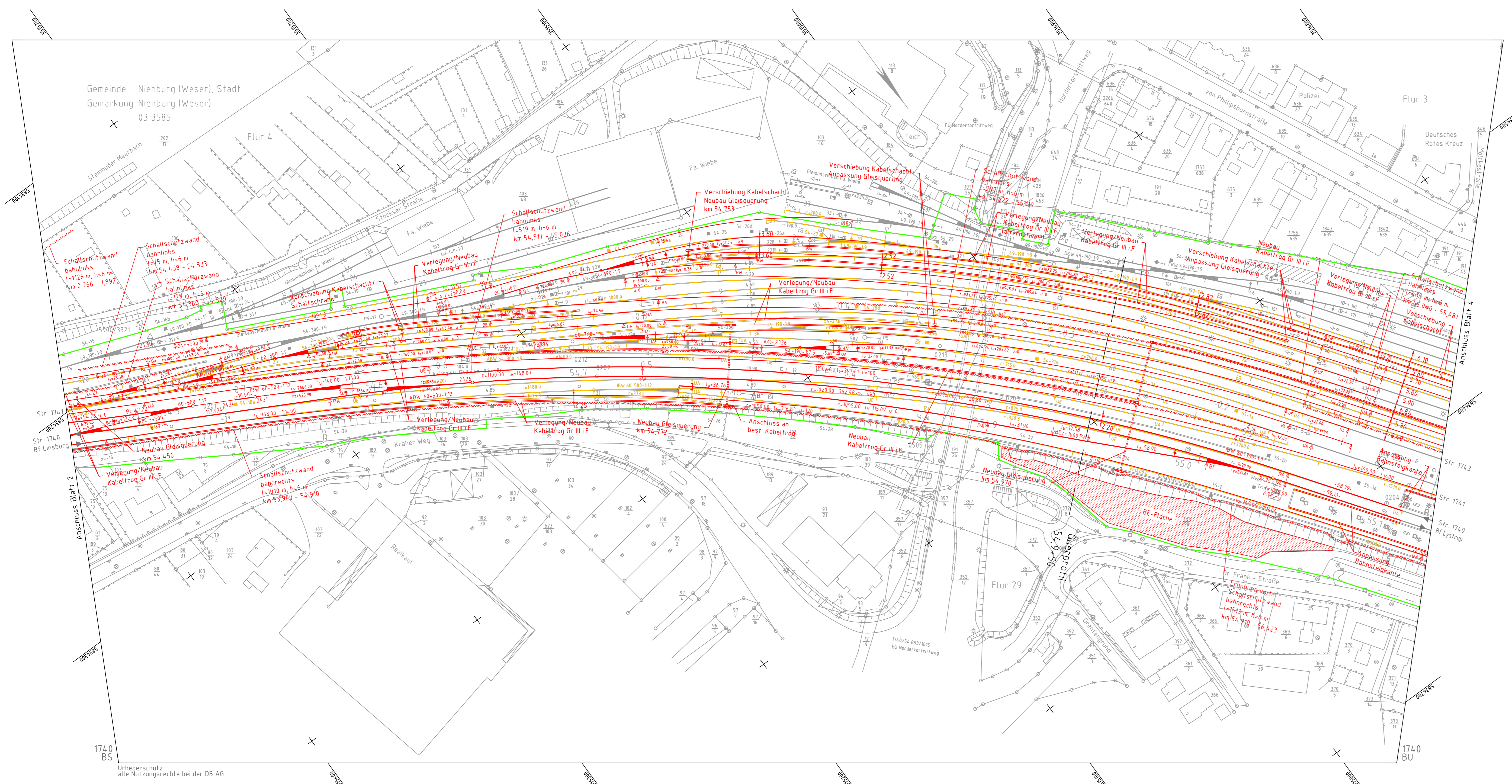
Planart:
Lageplan

Planhalt:
**Spurplananpassung
Bf Nienburg - Variante 00
Blatt 1, km 52,860-53,764**



ABS/NBS Hamburg/Bremen - Hannover
Abschnitt 3: ABS/NBS Verden - Wunstorf
Strecke 1740 Verden (Aller) - Nienburg - Wunstorf

Lageplan
 Spurplananpassung
 Bf Nienburg - Variante 00
 Blatt 2, km 53,764 - 54,450



Legende

- Bestand
- Neubau / Änderung
- Rückbau
- Planung Dritte / Parallelmaßnahmen (nachrichtliche Darstellung)
- Neubau Bahngraben/Bahnmulde
- Neubau Entwässerungsleitung und Schacht
- Versickerschlitz
- Kreis-/Gemeindegrenze
- Gemarkungsgrenze
- Flurgrenze
- Flurstücksgrenze
- Zugehörigkeitshaken
- Flurstücksnummer
- Grenze DB Netz AG
- Boschung
- Stützwand
- Lärmschutzwand
- Zaun
- Schutzplanke
- Geländer
- Straßenablauf
- Entwässerungsschacht
- Beleuchtungsmast
- Oberleitungsmast mit Nummer
- Kabeltrög mit Kabelschacht
- Kabeltrög aufges/ändert
- Kabelschutzrohrtrasse
- Schranke
- Andreas Kreuz mit Lichtzeichen
- Treppe
- Rampe
- Überdachung

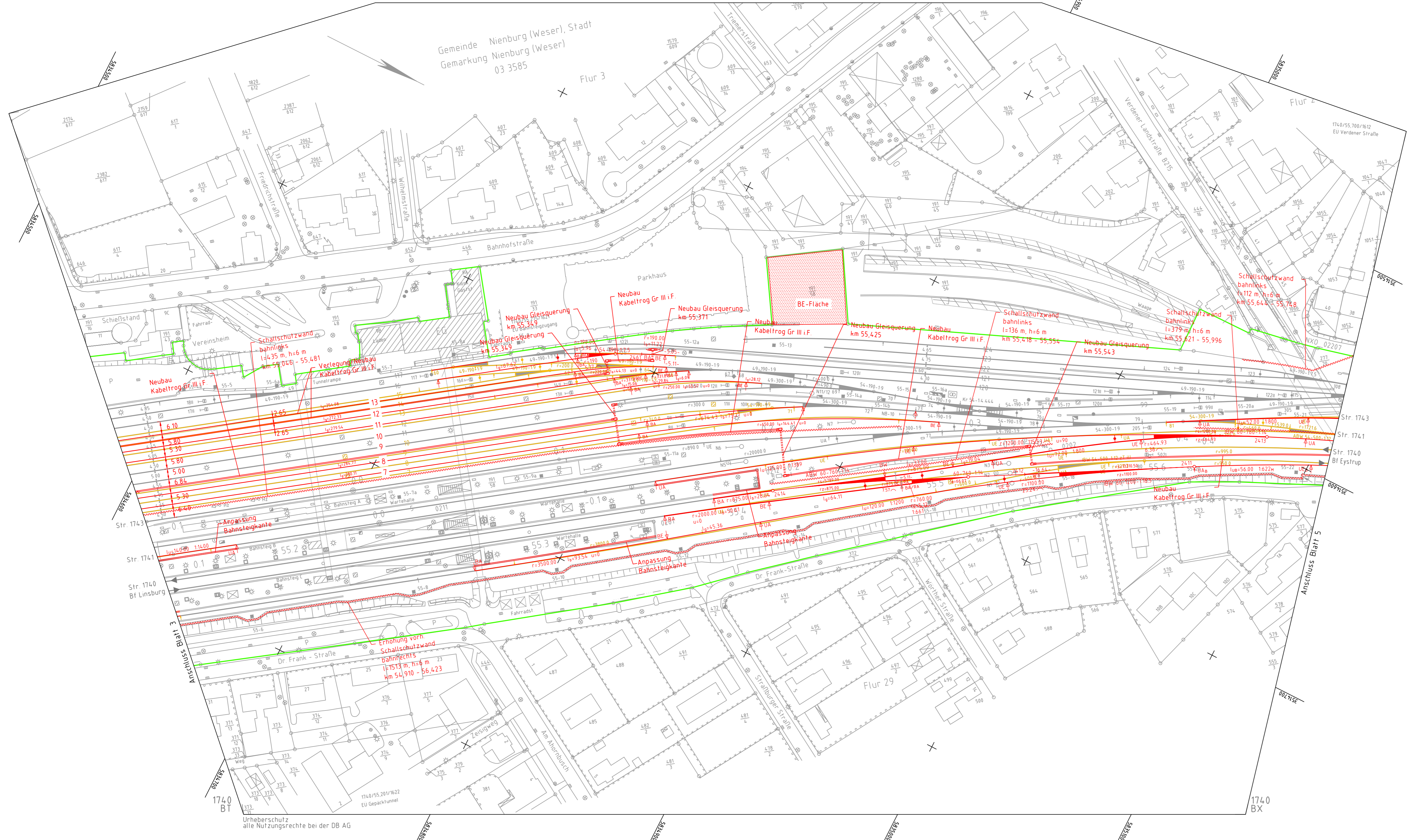
Kataster

- Index
- Änderungen bzw. Ergänzungen
- Übersichtsskizze

Vorplanung

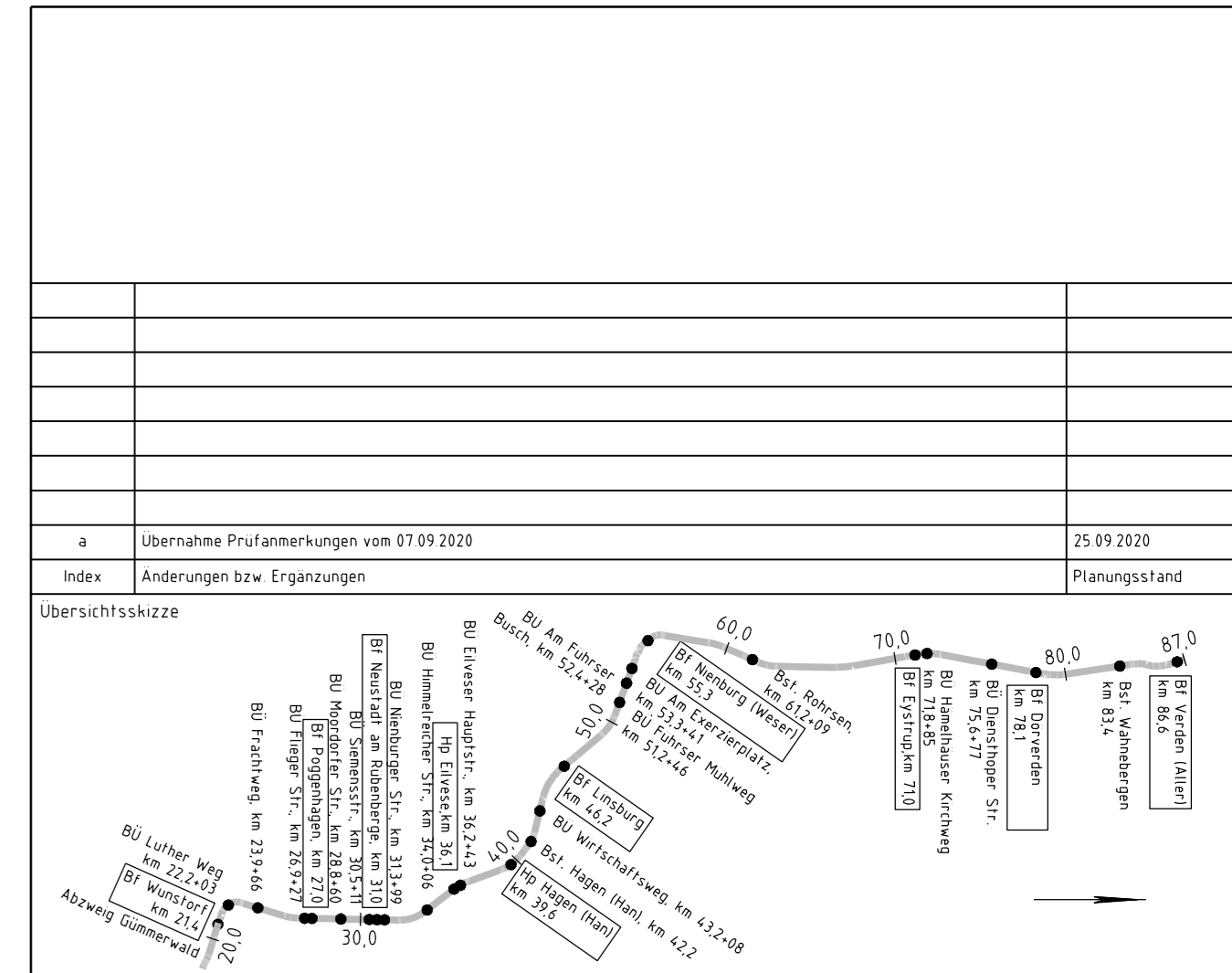
Vorbereiter: DB Netz AG Tosendorfer Allee 7 60486 Frankfurt / M.	Vertreter des Vorbereiters: DB Netz AG Regionalbereich Nord ING-N-A Lindenallee 3 30173 Hannover.	Planzeichen-Nr.: G 016129003
Bauherr: DB Netz AG Regionalbereich Nord Großprojekte Nord Lindenallee 3 30173 Hannover.	Planerfasser: ingenieurgesellschaft Verden - Wunstorf ARCADIS OBERMEYER PLAN- & BEREICH	Datum: 07/2020 Name: wep bearb: 07/2020 wep gepr: 07/2020 wes
Planerfasser: ingenieurgesellschaft Verden - Wunstorf ARCADIS OBERMEYER PLAN- & BEREICH Köln, 31.07.2020 gez. V. Metzger Datum: Unterschrift		
Vorhaben ABS/NBS Hamburg/Bremen - Hannover Abschnitt 3: ABS/NBS Verden - Wunstorf Strecke 1740 Verden (Aller) - Nienburg - Wunstorf		
Planart: Lageplan Spurplananpassung Bf Nienburg - Variante 00 Blatt 3, km 54,450-55,124		

URBERSCHUTZ
 alle Nutzungsrechte bei der DB AG



Legende

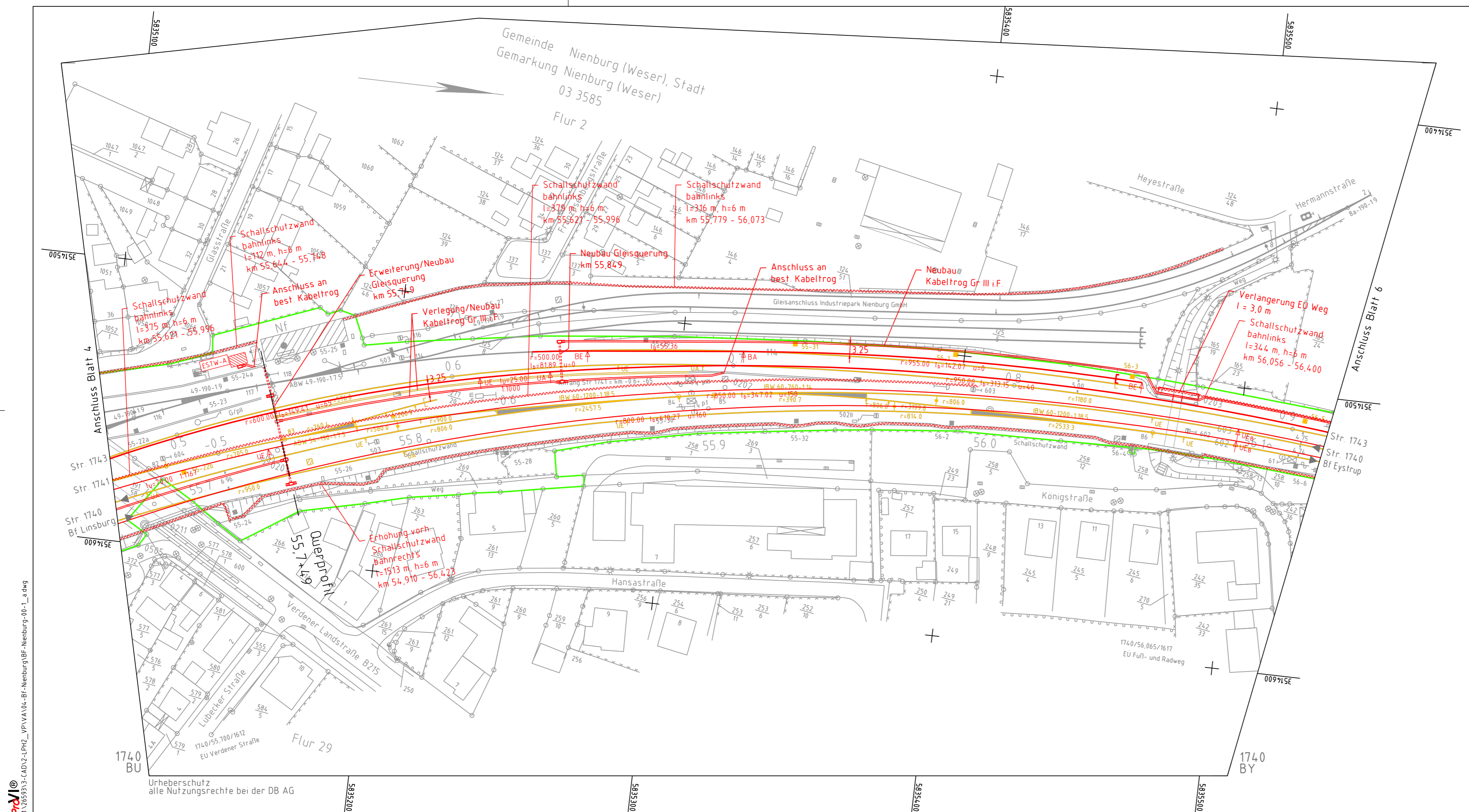
	Bestand
	Neubau / Änderung
	Rückbau
	Planung Dritte / Parallelmaßnahmen (nachrichtliche Darstellung)
	Neubau Bahngraben/Bahnmulde
	Neubau Entwässerungsleitung und Schacht
	Versickerschlitz
	Kreis-/Gemeindegrenze
	Gemarkungsgrenze
	Flurgrenze
	Flurstücksgrenze
	Zugehörigkeitshaken
	Flurstücksnummer
	Grenze DB Netz AG
	Boschung
	Stützwand
	Lärmschutzwand
	Zaun
	Schutzplanke
	Geländer
	Straßenablauf
	Entwässerungsschacht
	Beleuchtungsmast
	Oberleitungsmast mit Nummer
	Kabeltrög mit Kabelschacht
	Kabeltrög aufgeständert
	Kabelschutzrohrtrasse
	Schranke
	Andreaskreuz mit Lichtzeichen
	Treppe
	Rampe
	Überdachung



Vorplanung

Vorbereiter: DB Netz AG Theodor-Heuss-Allee 7 60486 Frankfurt / M	Vertreter des Vorhabenträgers: DB Netz AG Regionalbereich Nord ING-N.A. Lindenallee 3 30173 Hannover	Planzeichen-Nr.: G 016129003 Datum: 07/2020 Name: wep
Bauherr: DB Netz AG Regionalbereich Nord Großprojekte Nord Lindenallee 3 30173 Hannover	Planverfasser: ingenieurgesellschaft Verden - Wunstorf ARCADIS OBERMEYER PLANEN + BERECHNEN	Koordinatensystem: DHHN92 DB_REF Entwürfen (Lastmodelle) Blattgröße: 1189 x 420 Maßstab: 1:1000
Vorhaben: ABS/NBS Hamburg/Bremen - Hannover Abschnitt 3: ABS/NBS Verden - Wunstorf Strecke 1740 Verden (Aller) - Nienburg - Wunstorf		
Planart: Lageplan		
Planinhalt: Spurplananpassung Bf Nienburg - Variante 00 Blatt 4, km 55,124-55,686		

1740/55.201/1622
 E11 Gappeltunnel
 URBHRSCHUTZ
 alle Nutzungsrechte bei der DB AG



Legende

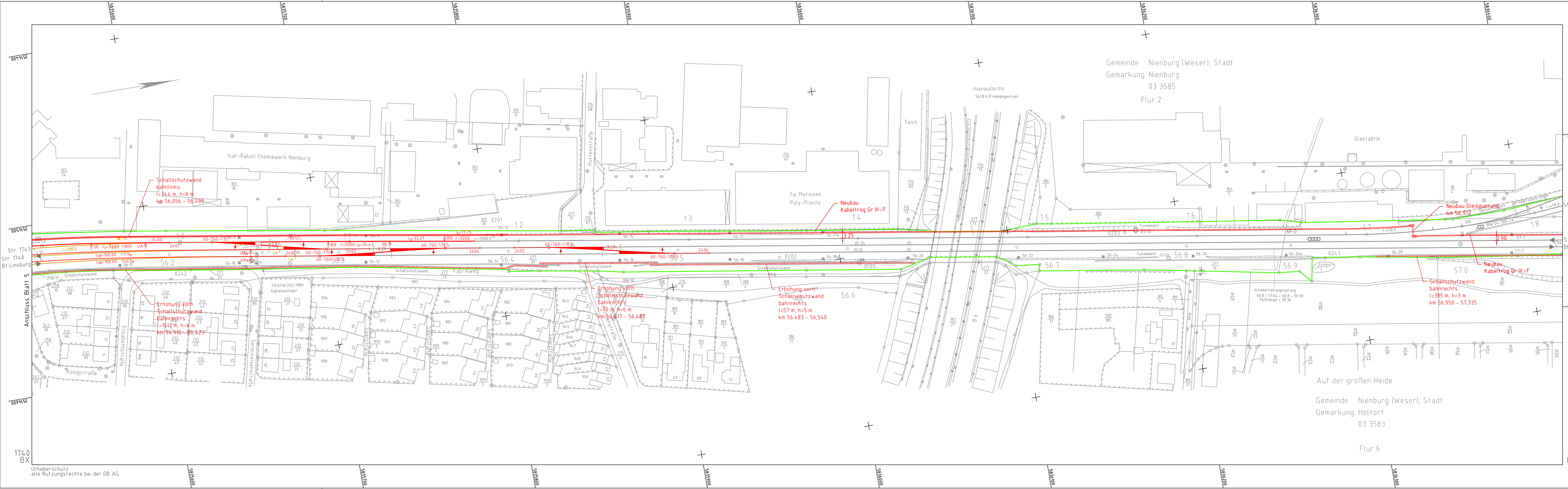
	Bestand
	Neubau / Änderung
	Rückbau
	Planung Dritte / Parallelmaßnahmen (nachrichtliche Darstellung)
	Neubau Bahngraben/Bahnmulde
	Neubau Entwässerungsleitung und Schacht
	Versickerschlitze
	Kreis-/Gemeindegrenze
	Gemarkungsgrenze
	Flurgrenze
	Flurstücksgrenze
	Zugehörigkeitshaken
	Flurstücksnummer
	Grenze DB Netz AG
	Boschung
	Stützwand
	Lärmschutzwand
	Zaun
	Schutzplanke
	Geländer
	Straßenablauf
	Entwässerungsschacht
	Beleuchtungsmast
	Oberleitungsmast mit Nummer
	Kabeltrög mit Kabelschacht
	Kabeltrög aufgeständert
	Kabelschutzrohrtrasse
	Schranke
	Andreaskreuz mit Lichtzeichen
	Treppe
	Rampe
	Überdachung

Vorplanung

Übersichtsskizze

Vorhabenträger: DB Netz AG Theodor-Heuss-Allee 7 60486 Frankfurt / M	Vertreter des Vorhabenträger: DB Netz AG Regionalbereich Nord ING-N-A Lindemannallee 3 30173 Hannover	Planzeichen Nr. 30-01-00-VP-1740-VA-HNBG-ZLP-005-a Projekt-Nr. G.016129003
Bauherr: DB Netz AG Regionalbereich Nord Großprojekte Nord Lindemannallee 3 30173 Hannover	Planverfasser: Ingenieurgemeinschaft Verden - Wunstorf ARCADIS OBERMEYER PLANEN + BERATEN GMBH	Hohensystem: DHHN92 Koordinatensystem: DB_REF Einwirkungen (Lastmodelle): Blattgröße: 841 x 420 Maßstab: 1:1000
Datum: 31.07.2020 i.V. Metzger Unterschrift		
Vorhaben: ABS/NBS Hamburg/Bremen - Hannover Abschnitt 3: ABS/NBS Verden - Wunstorf Strecke 1740 Verden (Aller) - Nienburg - Wunstorf		
Planart: Lageplan		
Planinhalt: Spurplananpassung Bf Nienburg - Variante 00 Blatt 5, km 55,686-56,119		

Urheberrecht
alle Nutzungsrechte bei der DB AG



Gemeinde Nienburg (Weser), Stadt
 Gemarkung Nienburg
 03 3585
 Flur 2

Auf der großen Heide
 Gemeinde Nienburg (Weser), Stadt
 Gemarkung Holtorf
 03 3583
 Flur 6

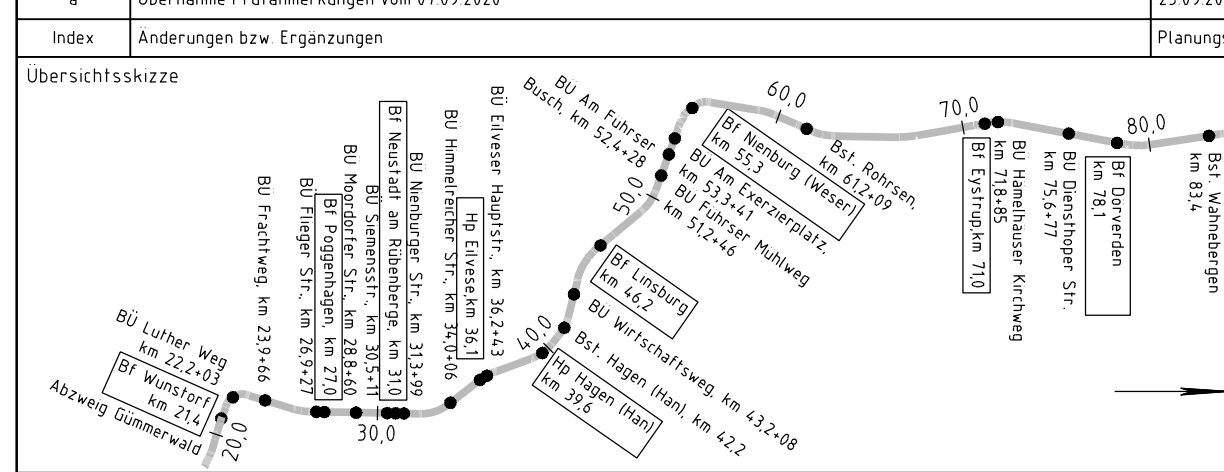
Legende

- Bestand
- Neubau / Änderung
- Rückbau
- Planung Dritte / Parallelmaßnahmen (nachrichtliche Darstellung)
- Neubau Bahngaben/Bahnmulde
- Neubau Entwässerungsleitung und Schacht
- Versickerschlitz
- Kreis-/Gemeindegrenze
- Gemarkungsgrenze
- Flurgrenze
- Flurstücksgrenze
- Zugehörigkeitsshaken
- Flurstücksnummer
- Grenze DB Netz AG
- Böschung
- Stützwand
- Lärmschutzwand
- Zaun
- Schutzplanke
- Geländer
- Straßenablauf
- Entwässerungsschacht
- Beleuchtungsast
- Oberleitungsmast mit Nummer
- Kabeltrög mit Kabelschacht
- Kabeltrög aufgeständert
- Kabelschutzhohrtrasse
- Schranke
- Andreaskreuz mit Lichtzeichen
- Treppe
- Rampe
- Überdachung

Kataster

- Flurstücksnummer
- Grenze DB Netz AG
- Böschung
- Stützwand
- Lärmschutzwand
- Zaun
- Schutzplanke
- Geländer
- Straßenablauf
- Entwässerungsschacht
- Beleuchtungsast
- Oberleitungsmast mit Nummer
- Kabeltrög mit Kabelschacht
- Kabeltrög aufgeständert
- Kabelschutzhohrtrasse
- Schranke
- Andreaskreuz mit Lichtzeichen
- Treppe
- Rampe
- Überdachung

a	Übernahme Prüfanmerkungen vom 07.09.2020	25.09.2020
Index	Änderungen bzw. Ergänzungen	Planungsstand



Vorplanung

Vorhabenträger: DB Netz AG Theodor-Heuss-Allee 7 60486 Frankfurt / M.	Vertreter des Vorhabenträger: DB Netz AG Regionalbereich Nord Lindemannallee 3 30173 Hannover	Planzeichen Nr.: 30-01-00-VPL-VA-1066-ZLP-006-0 Projekt-Nr.: G 016129003
Bauherr: DB Netz AG Regionalbereich Nord Großprojekte Nord Lindemannallee 3 30173 Hannover	Planverfasser: Legenuevengemeinschaft Verden - Wunstorf ARCADIS OBERMEYER PLANEN + BERATEN GmbH Klein, 31072020 gsz: V. Metzger Datum	Datum: _____ Unterschrift: _____
Höhensystem: DHHN92		Koordinatensystem: DB_REF
Einwirkungen (Lastmodelle):		Blattgröße: 1350 x 297
Maßstab: 1:1000		

Vorhaben:
 ABS/NBS Hamburg/Bremen - Hannover
 Abschnitt 3: ABS/NBS Verden - Wunstorf
 Strecke 1740 Verden (Aller) - Nienburg - Wunstorf

Planart:
 Lageplan

Planinhalt:
 Spurplananpassung
 Bf Nienburg - Variante 00
 Blatt 6, km 56,119-57,060