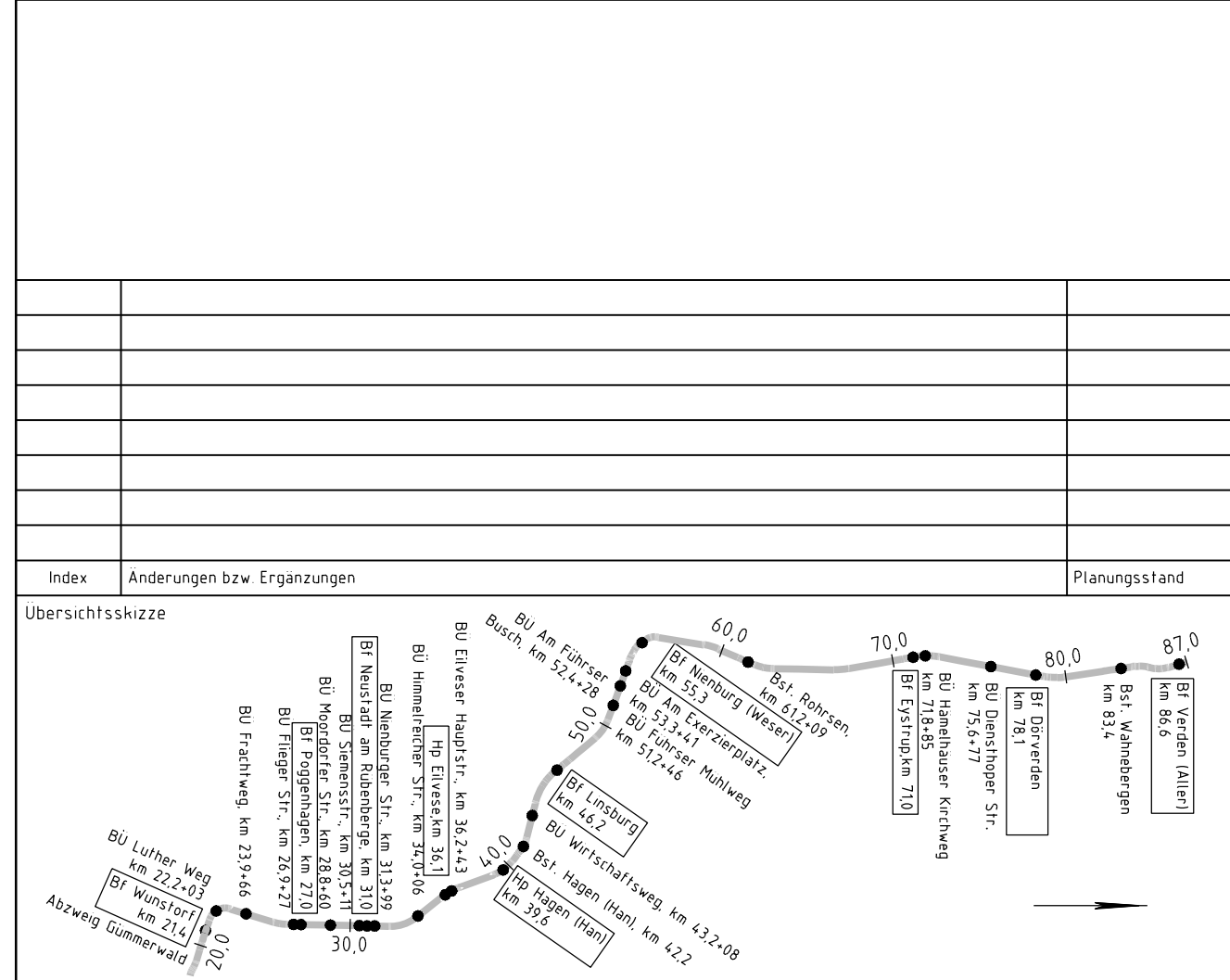


**Legende**

- Bestand
- Neubau / Änderung
- Rückbau
- Planung Dritte / Parallelmaßnahmen (nachrichtliche Darstellung)
- Neubau Bahngrenzen/Bahnmulde
- Neubau Entwässerungsleitung und Schacht
- Versickerschlitz
- Kreis-/Gemeindegrenze
- Gemarkungsgrenze
- Flurgrenze
- Flurstücksgrenze
- Zugehörigkeitsshaken
- Flurstücksnummer
- Grenze DB Netz AG
- Böschung
- Stützwand
- Lärmschutzwand
- Zaun
- Schutzplanke
- Geländer
- Straßenablauf
- Entwässerungsschacht
- Beleuchtungsmast
- Oberleitungsmast mit Nummer
- Kabeltrog mit Kabelschacht
- Kabelschutzhohrtrasse
- Schranke
- Andreaskreuz mit Lichtzeichen
- Treppe
- Rampe
- Überdachung

**Kataster**

- Kreis-/Gemeindegrenze
- Gemarkungsgrenze
- Flurgrenze
- Flurstücksgrenze
- Zugehörigkeitsshaken
- Flurstücksnummer



**Vorplanung**

Vorhaben: DB Netz AG, Regionalbereich Nord, Lindenallee 3, 30173 Hannover

Vorhaben-Nr.: 30-01-00-VP-1740-VA-HETR-ZLP-001-0

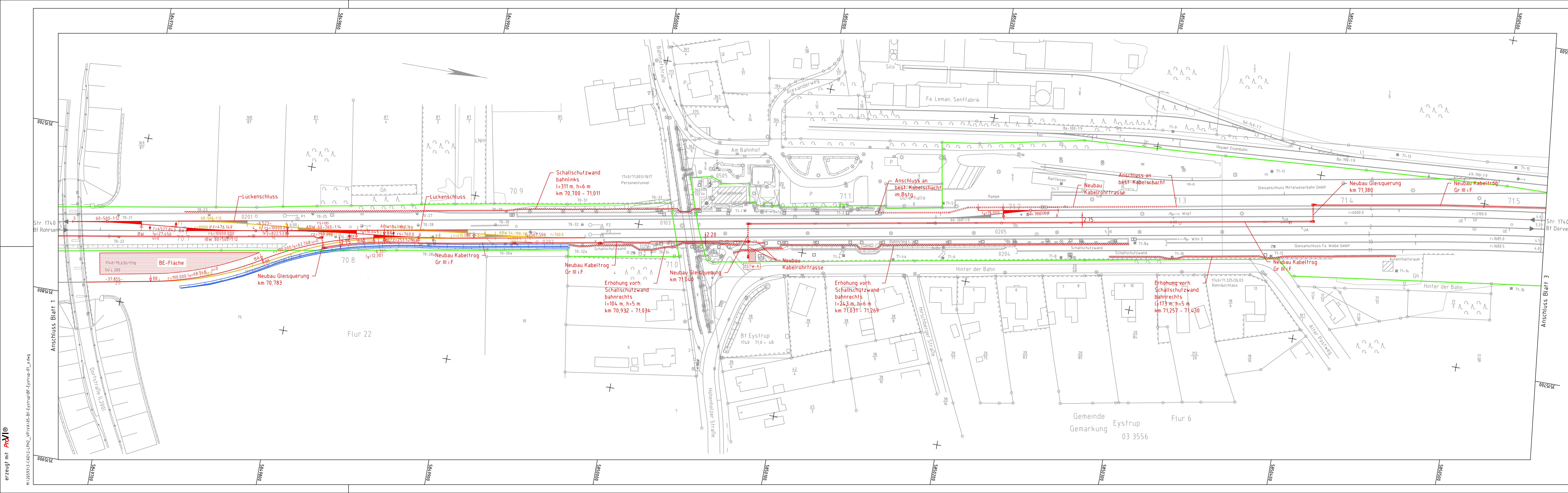
Projekt-Nr.: G 016129003

gez.	Datum	Name
gez.	07/2020	swe
bearb.	07/2020	had
gepr.	07/2020	wes

Höhensystem: DHNN92  
 Koordinatensystem: DB\_REF  
 Einwirkungen (Lastmodelle):  
 Blattgröße: 1350 x 297  
 Maßstab: 1:1000

Vorhaben: **ABS/NBS Hamburg/Bremen - Hannover**  
**Abschnitt 3: ABS/NBS Verden - Wunstorf**  
**Strecke 1740 Verden (Aller) - Nienburg - Wunstorf**

Planart: Lageplan  
 Plannhalt: Spurplananpassung  
 Bf Eysstrup  
 Blatt 1, km 69,721-70,624



**Legende**

**Kataster**

**Vorplanung**

Vorhaben: DB Netz AG Theodor-Heuss-Allee 7 60486 Frankfurt/H	Vertreter des Vorhabenträger: DB Netz AG Regionalbereich Nord 1 NG-N-A Lindemannallee 3 30173 Hannover	Planzeichen Nr.: 30-01-00-1740-VA-HETR-ZLP-002-0 Projekt-Nr.: G 016129003
Datum: 07/2020	gezeichnet: sw	Datum: 07/2020
bearbeitet: 07/2020	hadr:	geprüft: 07/2020
gepr.: 07/2020	wes:	

**Bauherr:** DB Netz AG  
Regionalbereich Nord  
Großprojekte Nord  
Lindemannallee 3  
30173 Hannover

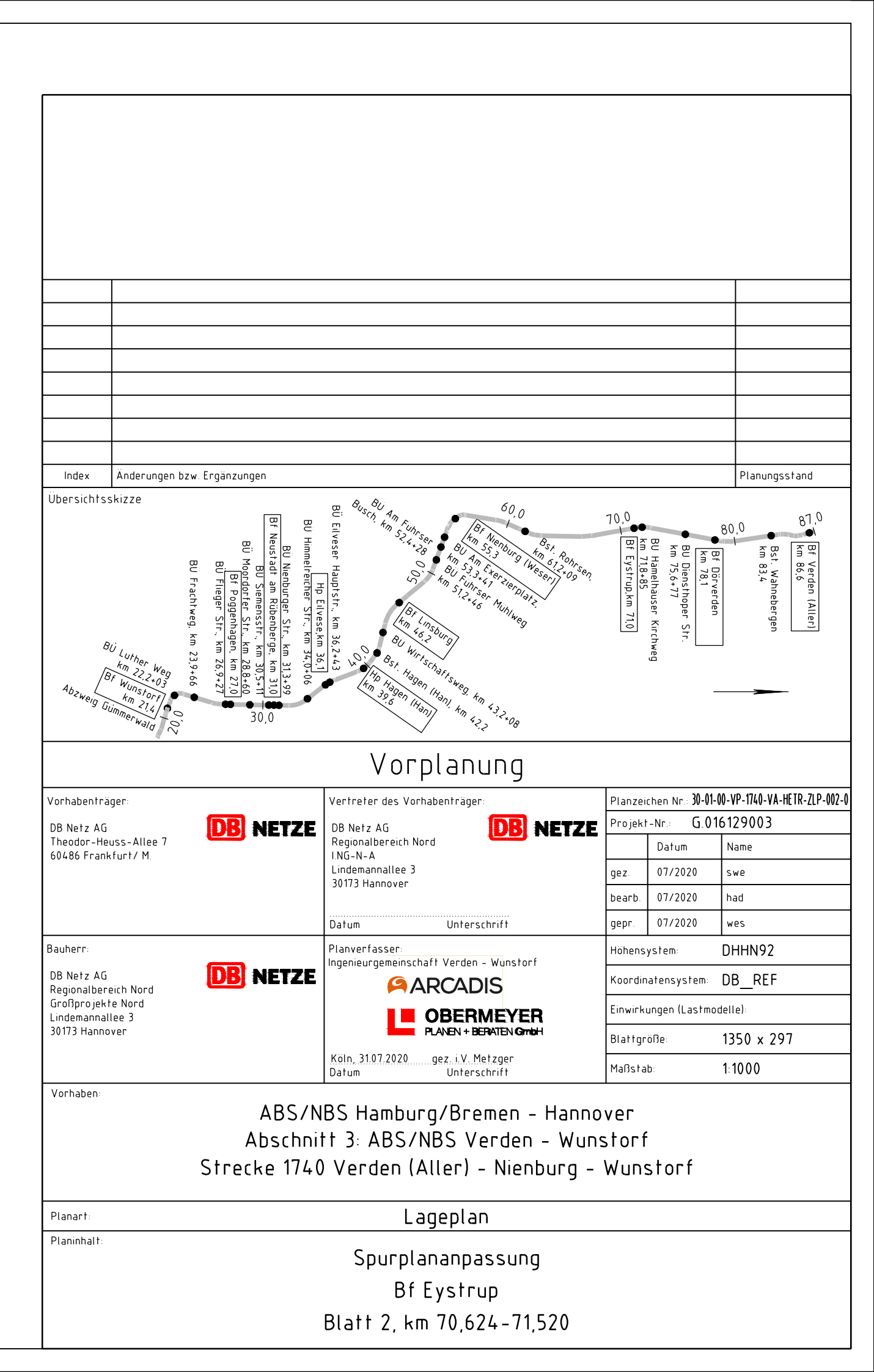
**Planverfasser:** Ingenieurgemeinschaft Verden - Wunstorf  
ARCADIS  
OBERMEYER  
PLANEN + BERATEN GmbH

**Höhensystem:** DHNN92  
**Koordinatensystem:** DB\_REF  
**Einwirkungen (Lastmodelle):**  
**Blattgröße:** 1350 x 297  
**Maßstab:** 1:1000

Klein, 31.07.2020, gez. V. Metzger  
Datum, Unterschrift

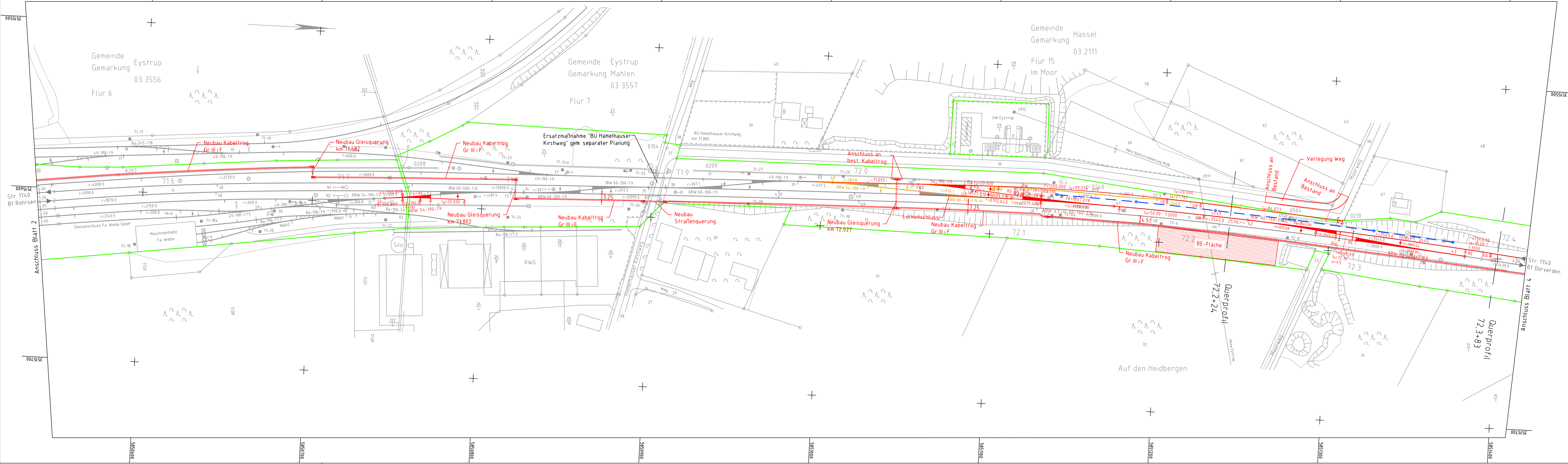
**Vorhaben:** ABS/NBS Hamburg/Bremen - Hannover  
Abschnitt 3: ABS/NBS Verden - Wunstorf  
Strecke 1740 Verden (Aller) - Nienburg - Wunstorf

**Planart:** Lageplan  
**Planinhalt:** Spurplananpassung  
Bf Eystrup  
Blatt 2, km 70,624 - 71,520



erzeugt mit AutoCAD LT 2014  
 M:\26593-5-CAD\2-LPH-V\VA\05-Bf-Eystrup\Bf-Eystrup-01\_a.dwg

erzeugt mit **PROVI**®  
 M:\205931-3-CAU\2-LHR2-LHR2\_VP\VA\05-Bf-Eystrup\05-Eystrup\_01\_a.dwg

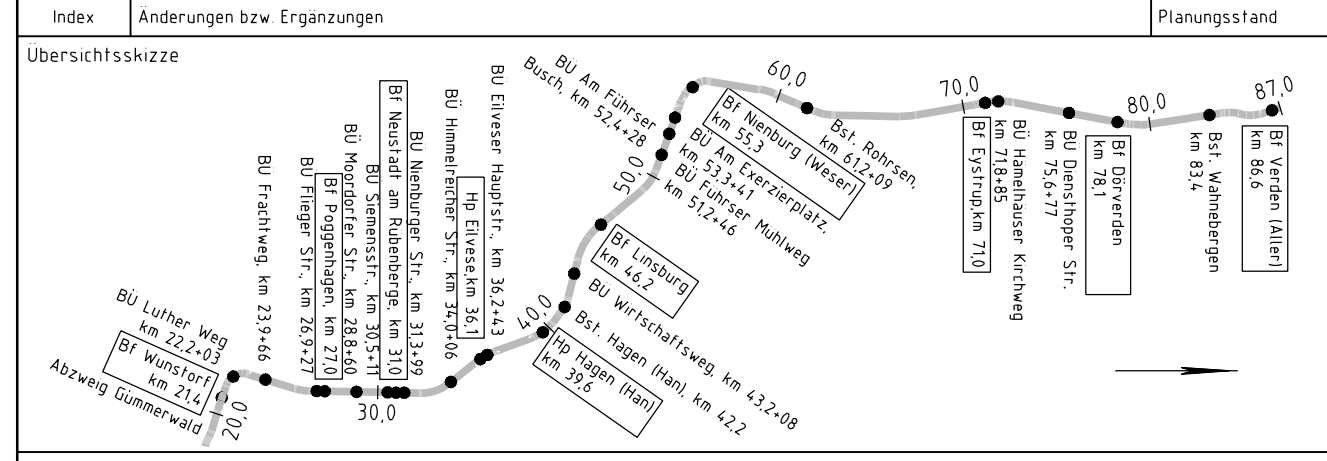


**Legende**

- Bestand
- Neubau / Änderung
- Rückbau
- Planung Dritte / Parallelmaßnahmen (nachrichtliche Darstellung)
- Neubau Bahngaben/Bahnmulde
- Neubau Entwässerungsleitung und Schacht
- Versickerschlit
- Kreis-/Gemeindegrenze
- Gemarkungsgrenze
- Flurgrenze
- Flurstücksgrenze
- Zugehörigkeitsshaken
- Flurstücksnummer
- Grenze DB Netz AG
- Böschung
- Stützwand
- Lärmschutzwand
- Zaun
- Schutzplanke
- Geländer
- Straßenablauf
- Entwässerungsschacht
- Beleuchtungsmast
- Oberleitungsmast mit Nummer
- Kabeltrög mit Kabelschacht
- Kabeltrög aufgeständert
- Kabelschutzhohrtrasse
- Schranke
- Andreaskreuz mit Lichtzeichen
- Treppe
- Rampe
- Überdachung

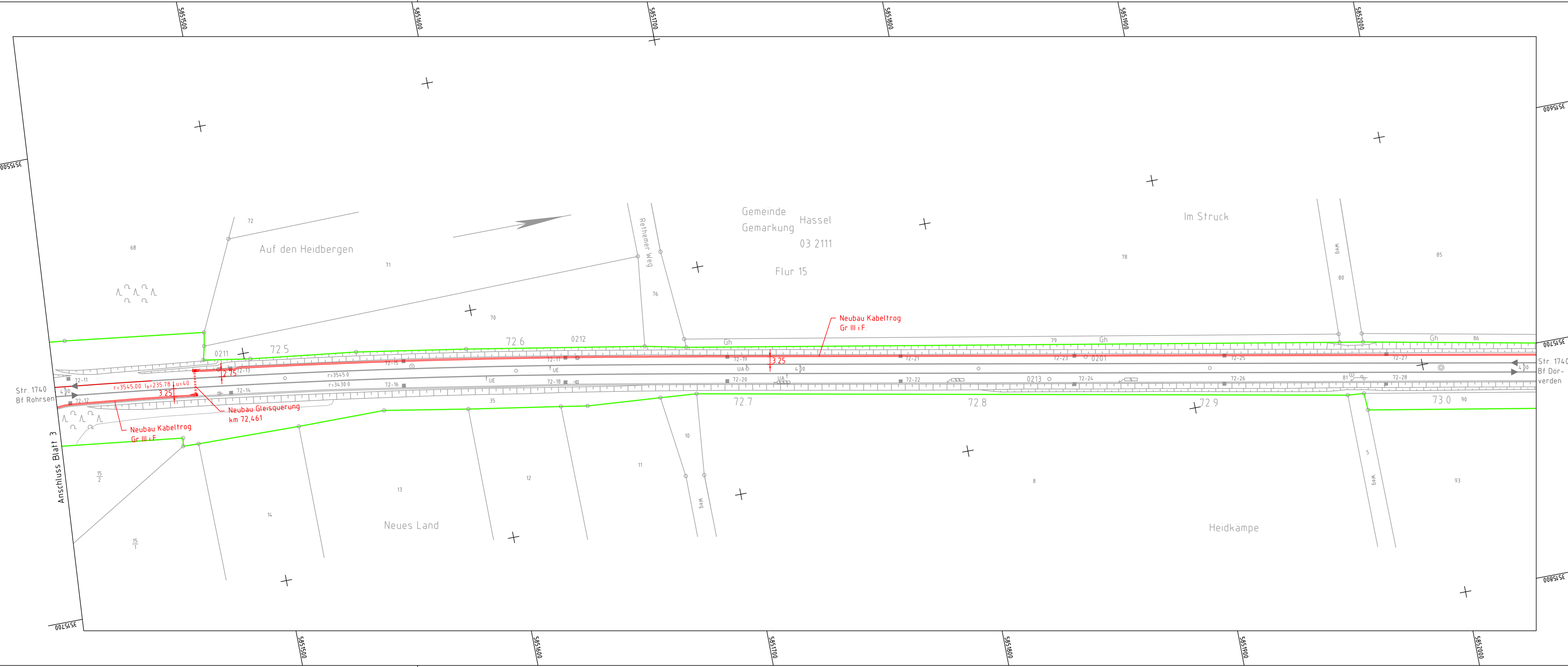
**Kataster**

- oben
- unten
- Mauerschleier
- Zaun
- Schutzplanke
- Geländer
- Straßenablauf
- Entwässerungsschacht
- Beleuchtungsmast
- Oberleitungsmast mit Nummer
- Kabeltrög mit Kabelschacht
- Kabeltrög aufgeständert
- Kabelschutzhohrtrasse
- Schranke
- Andreaskreuz mit Lichtzeichen
- Treppe
- Rampe
- Überdachung

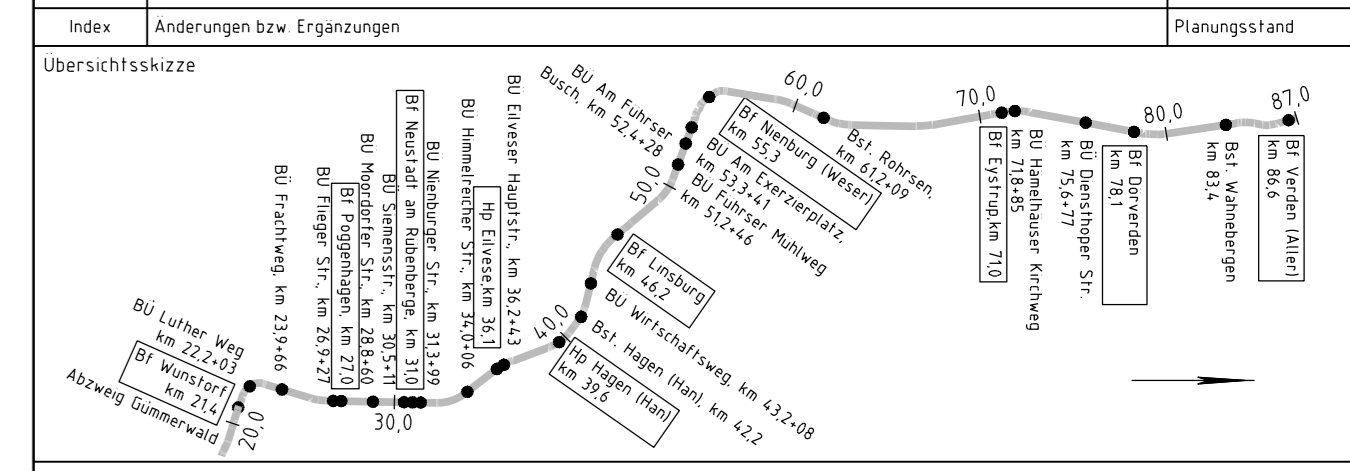


**Vorplanung**

<b>Vorhaben:</b> DB Netz AG Theodor-Heuss-Allee 7 60486 Frankfurt / M	<b>Vertreter des Vorhabenträger:</b> DB NETZ Regionalbereich Nord ING-N-A Lindemannallee 3 30173 Hannover	<b>Planzahlen Nr.:</b> 30-01-00-VP-1740-VA-HETR-ZLP-003-0 <b>Projekt-Nr.:</b> G 016129003
<b>Bauherr:</b> DB Netz AG Regionalbereich Nord Großprojekte Nord Lindemannallee 3 30173 Hannover	<b>Planverfasser:</b> Ingenieurgesellschaft Verden - Wunstorf <b>ARCADIS</b> <b>OBBERMEYER PLANEN + BERATEN GmbH</b> Klein, 31.07.2020, gez. V. Metzger Datum	<b>Höhensystem:</b> DHHN92 <b>Koordinatensystem:</b> DB_REF <b>Einwirkungen (Lastmodelle):</b> <b>Blattgröße:</b> 1350 x 297 <b>Maßstab:</b> 1:1000
<b>Vorhaben:</b> ABS/NBS Hamburg/Bremen - Hannover Abschnitt 3: ABS/NBS Verden - Wunstorf Strecke 1740 Verden (Aller) - Nienburg - Wunstorf		
<b>Planart:</b> Lageplan		
<b>Planinhalt:</b> Spurplananpassung Bf Eystrup Blatt 3, km 71,520-72,400		



- Legende**
- Bestand
  - Neubau / Änderung
  - Rückbau
  - Planung Dritte / Parallelmaßnahmen (nachrichtliche Darstellung)
  - ▬▬▬▬ Neubau Bahngraben/Bahnmulde
  - Neubau Entwässerungsleitung und Schacht
  - - - Versickerschlitz
  - ▬▬▬▬ Kreis-/Gemeindegrenze
  - ▬▬▬▬ Gemarkungsgrenze
  - ▬▬▬▬ Flurgrenze
  - ▬▬▬▬ Flurstücksgrenze
  - ▬▬▬▬ Zugehörigkeitsshaken
  - ▬▬▬▬ Flurstücksnummer
  - Grenze DB Netz AG
  - oben
  - unten
  - ▬▬▬▬ Stützwand
  - ▬▬▬▬ Lärmschutzwand
  - ▬▬▬▬ Zaun
  - ▬▬▬▬ Schutzplanke
  - ▬▬▬▬ Geländer
  - ▬▬▬▬ Straßenablauf
  - ▬▬▬▬ Entwässerungsschacht
  - ▬▬▬▬ Beleuchtungsmast
  - ▬▬▬▬ Oberleitungsmast mit Nummer
  - ▬▬▬▬ Kabeltrug mit Kabelschacht
  - ▬▬▬▬ Kabeltrug aufgeständert
  - ▬▬▬▬ Kabelschutzrohrtrasse
  - ▬▬▬▬ Schranke
  - ▬▬▬▬ Andreaskreuz mit Lichtzeichen
  - ▬▬▬▬ Treppe
  - ▬▬▬▬ Rampe
  - ▬▬▬▬ Überdachung



Vorhabenträger: DB Netz AG Theodor-Heuss-Allee 7 60486 Frankfurt / M.	Vertreter des Vorhabenträger: DB Netz AG Regionalbereich Nord ING-N-A Lindemannallee 3 30173 Hannover	Projekt-Nr.: G 016129003 Datum: 07/2020 Name: swe bearb.: 07/2020 had gepr.: 07/2020 wes
Bauherr: DB Netz AG Regionalbereich Nord Großprojekte Nord Lindemannallee 3 30173 Hannover	Planverfasser: Ingenieurgemeinschaft Verden - Wunstorf ARCADIS OBERMEYER PLANEN + BERATEN GmbH	Planzeichen Nr.: 30-01-00-VP-1140-VA-HE-TR-ZLP-003-0 Datum: ..... Unterschrift: .....
Vorhaben: ABS/NBS Hamburg/Bremen - Hannover Abschnitt 3: ABS/NBS Verden - Wunstorf Strecke 174.0 Verden (Aller) - Nienburg - Wunstorf		Hohensystem: DHHN92 Koordinatensystem: DB_REF Einwirkungen (Lastmodelle): Blattgröße: 1189 x 297 Maßstab: 1:1000

**Planart:** Lageplan  
**Plannhalt:** Spurplananpassung  
 Bf Eystrup  
 Blatt 4, km 72,400-73,041

erzeugt mit PDI®

M:\26593\3-CAD\2-LPH2\_VP\_VA\05-Bf-Eystrup\BF-Eystrup-01\_a.dwg