

Gemeinde Doverden
Gemarkung Doverden
03 2117

Schallschutzwand
bahnlings
l=563 m, h=6 m
km 76,770 - 77,333

Schallschutzwand auf Stützwand
bahnlings
l=350 m, h=5 m
km 77,333 - 77,683

Stützwand
bahnlings
l=350 m, h=4 m
km 77,333 - 77,683

Verlegung/Neubau
Kabeltrög Gr III i.F.

Neubau Gleisquerung
km 76,919

Anschluss an
best. Kabeltrög

Neubau Kabeltrög Gr III i.F.

- Legende**
- Bestand
 - Neubau / Änderung
 - Rückbau
 - Planung Dritte / Parallelmaßnahmen (nachrichtliche Darstellung)
 - Neubau Bahngraben/Bahnmulde
 - Neubau Entwässerungsleitung und Schacht
 - Versickerschlitz
 - Kreis-/Gemeindegrenze
 - Gemarkungsgrenze
 - Flurstücksgrenze
 - Zugehörigkeitshaken
 - Flurstücksnummer
 - Grenze DB Netz AG
 - Böschung
 - Stützwand
 - Lärmschutzwand
 - Zaun
 - Schutzplanke
 - Geländer
 - Straßenablauf
 - Entwässerungsschacht
 - Beleuchtungsmast
 - Oberleitungsmast mit Nummer
 - Kabeltrög mit Kabelschacht
 - Kabeltrög aufgeständert
 - Kabelschutzhohrtrasse
 - Schranke
 - Andreaskreuz mit Lichtzeichen
 - Treppe
 - Rampe
 - Überdachung

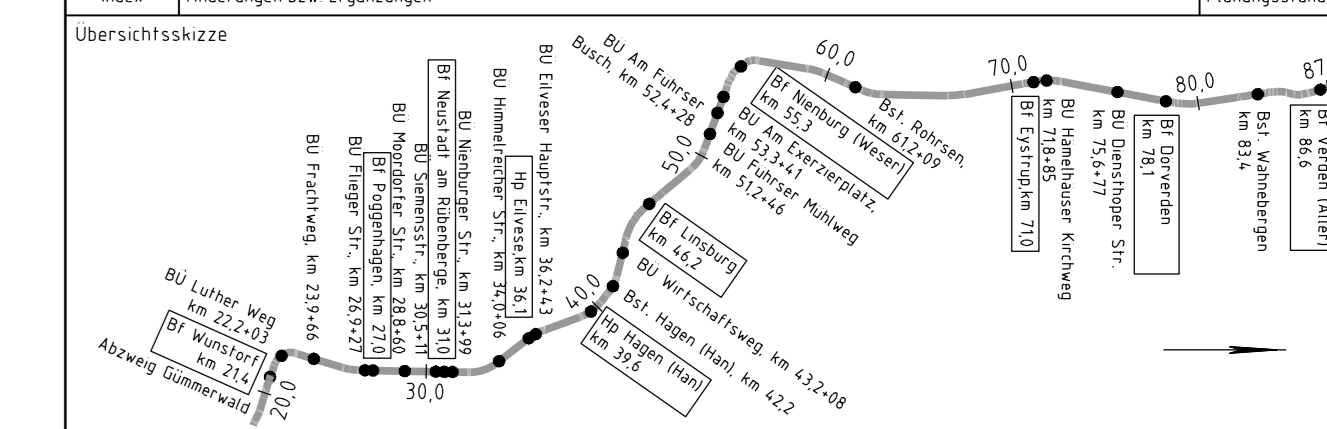
Kataster

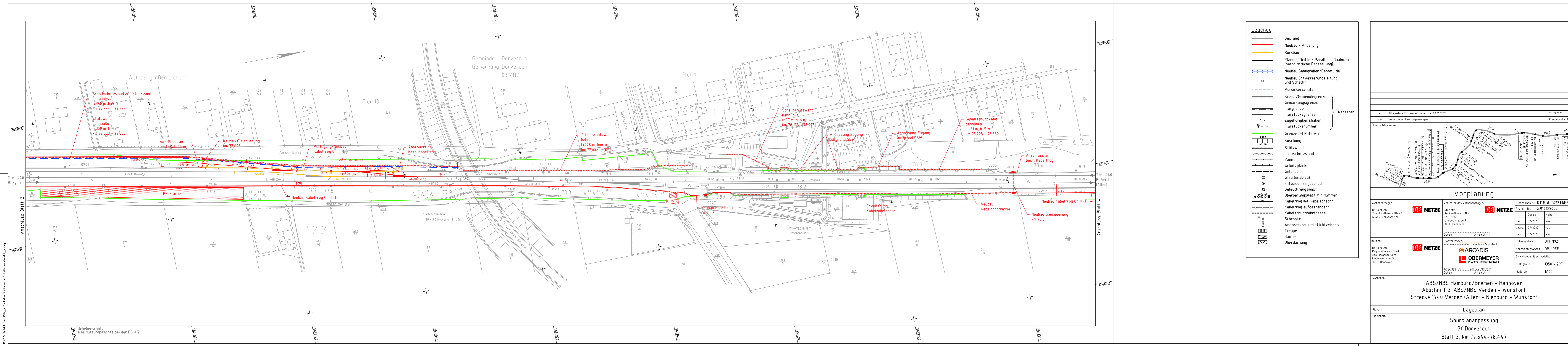
Vorplanung

Vorhabensträger DB Netz AG Theodor-Heuss-Allee 7 60486 Frankfurt / M.	Vertreter des Vorhabensträger DB Netz AG Regionalbereich Nord ING-N-A Lindemannallee 3 30173 Hannover	Planzichen Nr. 30-01-00-VP-1740-VA-HV0-ZLP-002-0
Projekt-Nr. G 016129003		Datum 07/2020
Datum 07/2020		Name sw
Datum 07/2020		bes. had
Datum 07/2020		wes. wes
Bauherr DB Netz AG Regionalbereich Nord Großprojekte Nord Lindemannallee 3 30173 Hannover	Planverfasser: Ingenieurgesellschaft Verden - Wunstorf ARCADIS OBERMEYER PLANEN • BERATEN • GEMEIN	Hohensystem DHHN92
Köln, 31.07.2020 gez. V. Metzger Datum		Koordinatensystem DB_REF
Datum		Einwirkungen (Lastmodelle)
Datum		Blattgröße 1350 x 297
Datum		Maßstab 1:1000

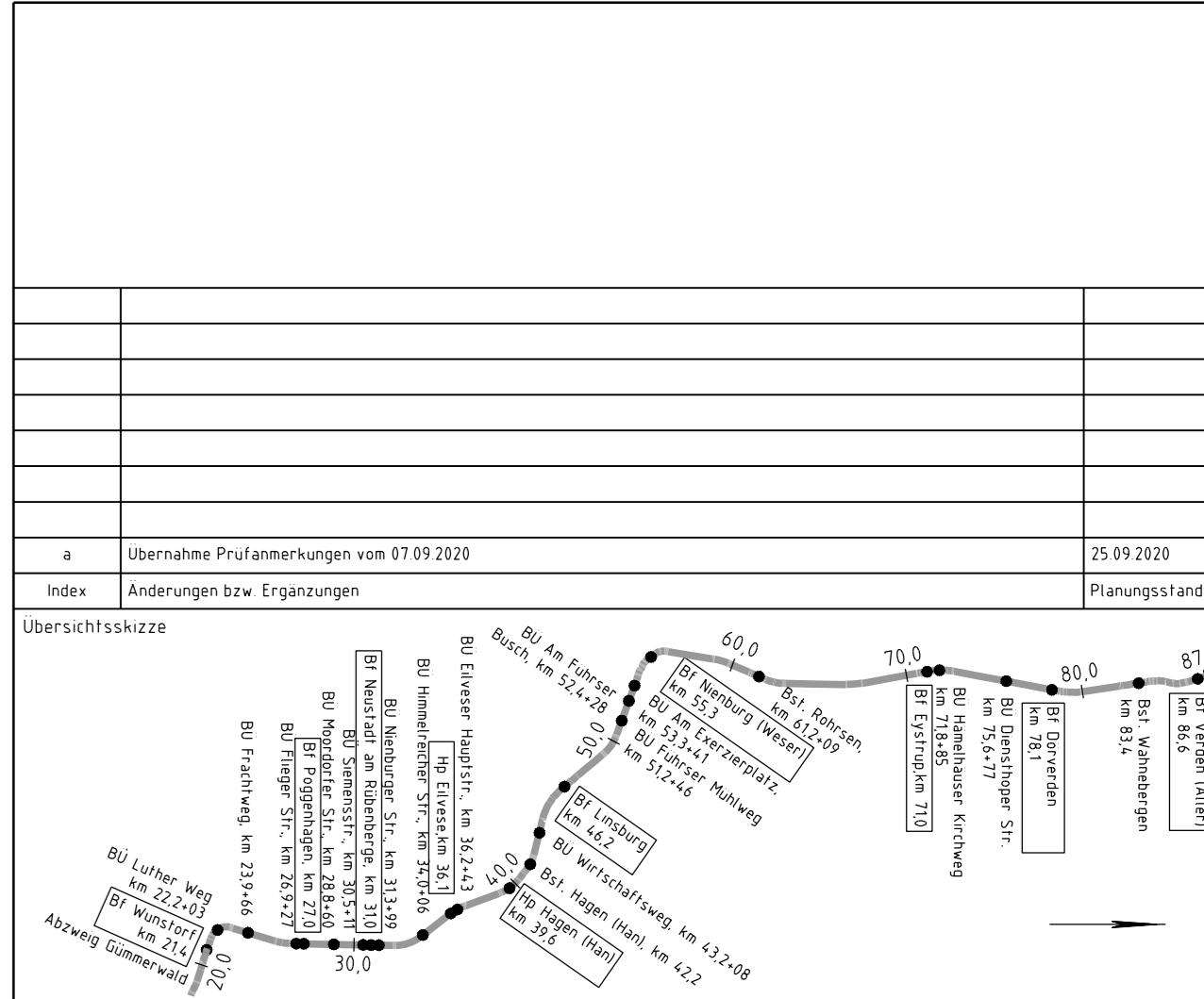
Vorhaben:
ABS/NBS Hamburg/Bremen - Hannover
Abschnitt 3: ABS/NBS Verden - Wunstorf
Strecke 1740 Verden (Aller) - Nienburg - Wunstorf

Planart:
Lageplan
Planinhalt:
Spurplananpassung
Bf Dörverden
Blatt 2, km 76,641-77,544





- Legende**
- Bestand
 - Neubau / Änderung
 - Rückbau
 - Planung Dritte / Parallelmaßnahmen (nachrichtliche Darstellung)
 - Neubau Bahngaben/Bahnmulde
 - Neubau Entwässerungsleitung und Schacht
 - Versickerschlitz
 - Kreis-/Gemeindegrenze
 - Gemarkungsgrenze
 - Flurstücksgrenze
 - Flurstücksgrenze
 - Zugehörigkeitshaken
 - Flurstücksnummer
 - Grenze DB Netz AG
 - Böschung
 - Stützwand
 - Lärmschutzwand
 - Zaun
 - Schutzplanke
 - Geländer
 - Straßenaufbau
 - Entwässerungsschacht
 - Beleuchtungsmast
 - Oberleitungsast mit Nummer
 - Kabeltrasse mit Kabelschacht
 - Kabeltrasse aufgeständert
 - Kabelschutzhohrtrasse
 - Schranke
 - Andreaskreuz mit Lichtzeichen
 - Treppe
 - Rampe
 - Überdachung



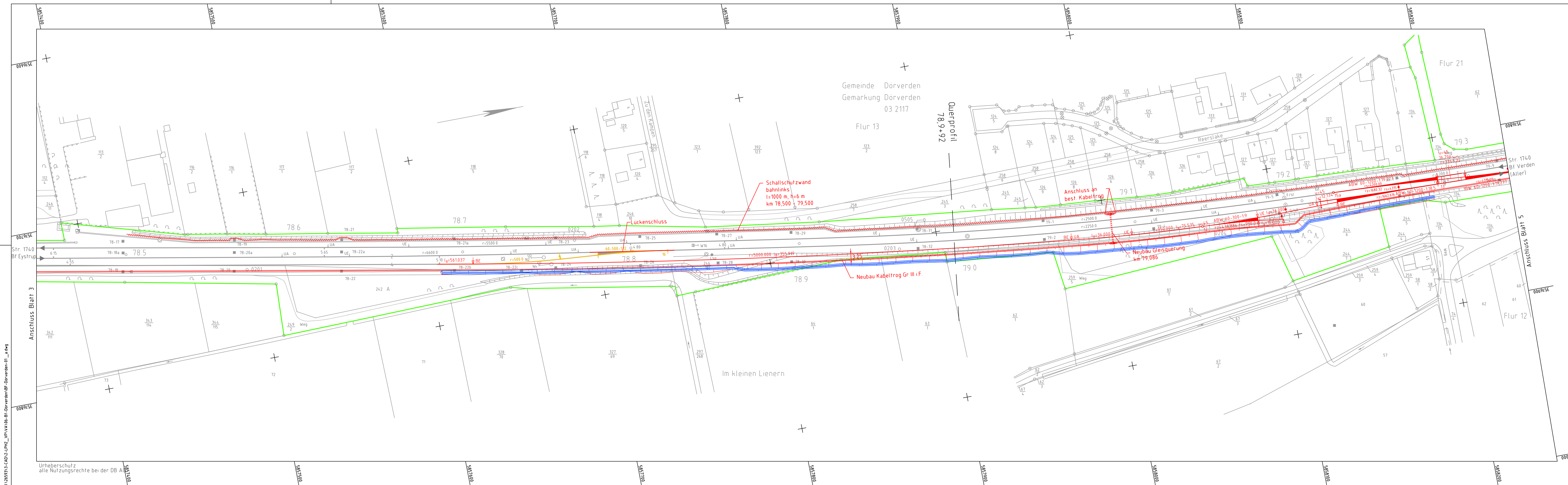
Vorhaben		
Vorhabenträger	Vertreter des Vorhabenträger	Planzeichen Nr.
DB Netz AG Theodor-Heuss-Allee 7 60486 Frankfurt / M.	DB NETZE DB Netz AG Regionalbereich Nord ING-N-A Lindemannallee 3 30173 Hannover	G 016129003
Bauherr	Planverfasser	Höhensystem
DB Netz AG Regionalbereich Nord Großprojekte Nord Lindemannallee 3 30173 Hannover	INGENIEURGENOSSENSCHAFT VERDEN - WUNSTORF ARCADIS OBERMEYER PLANEN + BERATEN GmbH Köln, 31.07.2020 gez. V. Metzger Datum	DHHN92
Datum	Unterschrift	Koordinatensystem
07/2020		DB_REF
bearb.	had	Einwirkungen (Lastmodelle)
gprp	wes	Blattgröße
		1350 x 297
		Maßstab
		1:1000

Vorhaben: ABS/NBS Hamburg/Bremen - Hannover
Abschnitt 3: ABS/NBS Verden - Wunstorf
Strecke 1740 Verden (Aller) - Nienburg - Wunstorf

Planart: Lageplan
Planinhalt: Spurplananpassung
Bf Dörverden
Blatt 3, km 77,544-78,447

erzeugt mit proVIZ

Urheberrecht
alle Nutzungsrechte bei der DB AG



Legende

- Bestand
- Neubau / Änderung
- Rückbau
- Planung Dritte / Parallelmaßnahmen (nachrichtliche Darstellung)
- Neubau Bahngaben/Bahnmulde
- Neubau Entwässerungsleitung und Schacht
- Versickerschlitz
- Kreis-/Gemeindegrenze
- Gemarkungsgrenze
- Flurgrenze
- Flurstücksgrenze
- Zugehörigkeitsshaken
- Flurstücksnummer
- Grenze DB Netz AG
- Böschung
- Stützwand
- Lärmschutzwand
- Zaun
- Schutzplanke
- Straßenablauf
- Entwässerungsschacht
- Beleuchtungsmast
- Oberleitungsmast mit Nummer
- Kabeltrög mit Kabelschacht
- Kabeltrög aufgeständert
- Kabelschutzhohrtrasse
- Schranke
- Andreaskreuz mit Lichtzeichen
- Treppe
- Rampe
- Überdachung

Kataster

- Flur 21
- Flur 13
- Flur 12
- Flur 11
- Flur 10
- Flur 9
- Flur 8
- Flur 7
- Flur 6
- Flur 5
- Flur 4
- Flur 3
- Flur 2
- Flur 1

Vorplanung

Vorhaben: ABS/NBS Hamburg/Bremen - Hannover
Abschnitt 3: ABS/NBS Verden - Wunstorf
Strecke 1740 Verden (Aller) - Nienburg - Wunstorf

Planart: Lageplan
Planinhalt: Spurplananpassung
Bf Dörverden
Blatt 4, km 78,447-79,323

Vorhaben: DB Netz AG Theodor-Heuss-Allee 7 60486 Frankfurt / M.	Vertreter des Vorhabenträger: DB NETZ Regionalbereich Nord 1 NG-N-A Lindenallee 3 30173 Hannover	Planzeichen Nr.: 30-01-00-1740-VA-HWD-ZP-004 Projekt-Nr.: G 016129003
Bauherr: DB Netz AG Regionalbereich Nord Großprojekte Nord Lindenallee 3 30173 Hannover	Planverfasser: Ingenieurgesellschaft Verden - Wunstorf ARCADIS OBERMEYER PLANEN + BEREITEN GmbH Köln, 31.07.2020 Datum	Datum: 07/2020 Name: sw bearb.: 07/2020 had gpr: 07/2020 wes Datum: _____ Unterschrift: _____
Höhenystem: DHHN92 Koordinatensystem: DB_REF Einwirkungen (Lastmodelle): Blattgröße: 1350 x 297 Maßstab: 1:1000		

erzeugt mit **PROVIA**
 M:\2019\3-CAD\2-LHD_V\VA\06-Bf-Dörverden\Bf-Dörverden-01_0.dwg

Urheberrecht
 alle Nutzungsrechte bei der DB AG

