

**Legende**

- Bestand
- Neubau / Änderung
- Rückbau
- Planung Dritte / Parallelmaßnahmen (nachrichtliche Darstellung)
- Neubau Bahngaben/Bahnmulde
- Neubau Entwässerungsleitung und Schacht
- Versickerschlitz
- Kreis-/Gemeindengrenze
- Gemarkungsgrenze
- Flurgrenze
- Flurstücksgrenze
- Zugehörigkeitsshaken
- Flurstücksnummer
- Grenze DB Netz AG
- Böschung
- Stützwand
- Lärmschutzwand
- Zaun
- Schutzplanke
- Geländer
- Straßenablauf
- Entwässerungsschacht
- Beleuchtungsast
- Oberleitungsast mit Nummer
- Kabeltrög mit Kabelschacht
- Kabeltrög aufgeständert
- Kabelschutzhohrtrasse
- Schranke
- Andreaskreuz mit Lichtzeichen
- Treppe
- Rampe
- Überdachung

**Kataster**

- Flurstücksnummer
- Zugehörigkeitsshaken
- Flurstücksgrenze
- Gemarkungsgrenze
- Kreis-/Gemeindengrenze
- Versickerschlitz
- Neubau Entwässerungsleitung und Schacht
- Neubau Bahngaben/Bahnmulde
- Planung Dritte / Parallelmaßnahmen (nachrichtliche Darstellung)
- Rückbau
- Neubau / Änderung
- Bestand

**Vorplanung**

Vorhaben: DB Netz AG, Theodor-Heuss-Allee 7, 60486 Frankfurt/H

Vertreter des Vorhabenträger: DB Netz AG, Regionalbereich Nord, Lindenallee 3, 30173 Hannover

Planzeichen: 30-01-00-VP-1740-VA-1NR0-ZLP-005-4

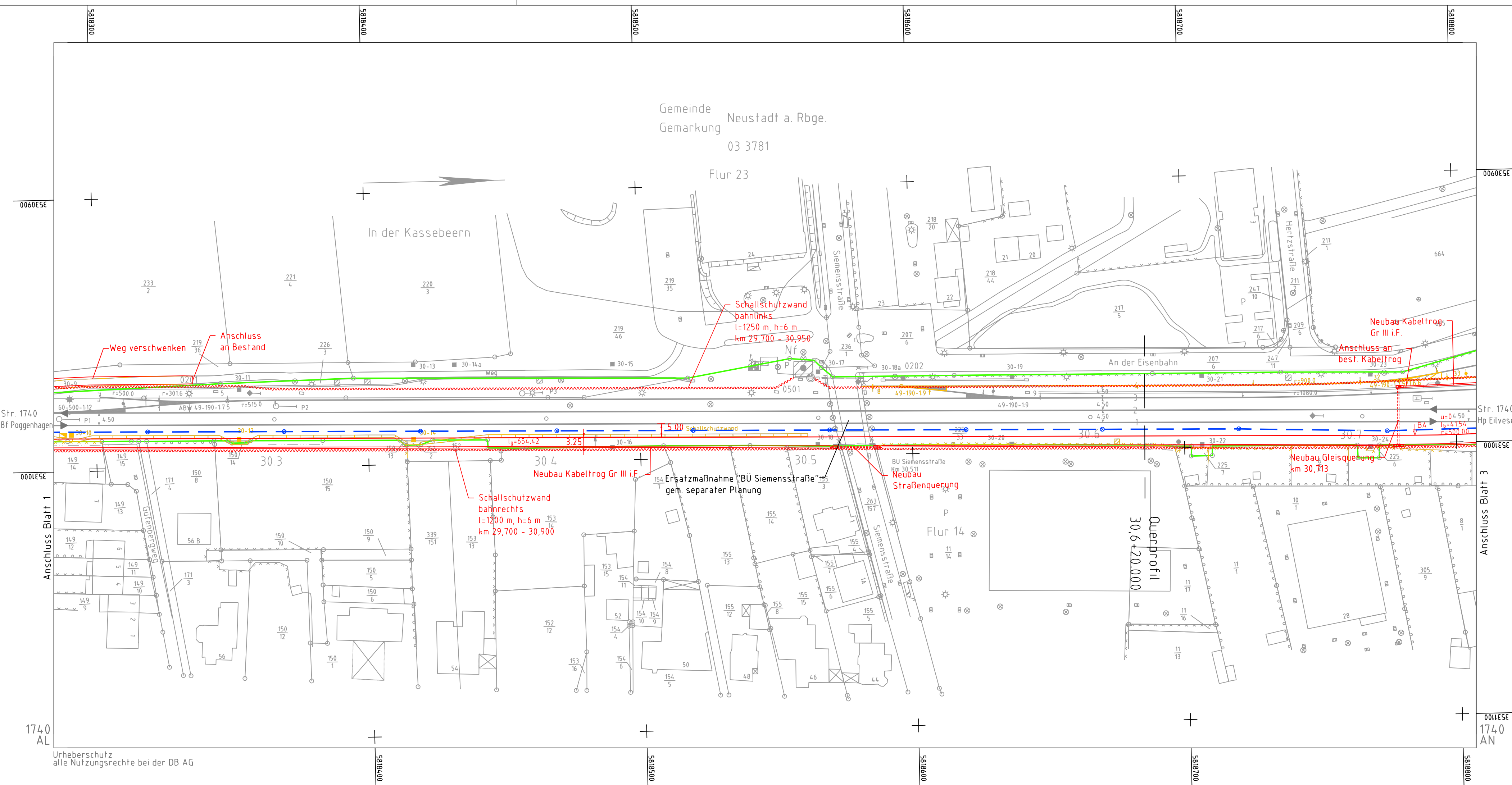
Projekt-Nr.: G 016129003

gezeichnet	Datum	Name
gez	07/2020	wep
bearb.	07/2020	wep
gepr.	07/2020	wes

Höhensystem: DHNN92  
 Koordinatensystem: DB\_REF  
 Einwirkungen (Lastmodelle):  
 Blattgröße: 1350 x 297  
 Maßstab: 1:1000

**Vorhaben:** ABS/NBS Hamburg/Bremen - Hannover  
 Abschnitt 3: ABS/NBS Verden - Wunstorf  
 Strecke 1740 Verden (Aller) - Nienburg - Wunstorf

**Planart:** Lageplan  
**Planinhalt:** Spurplananpassung  
 Bf Neustadt - Variante 2  
 Blatt 1, km 29,306 - 30,219

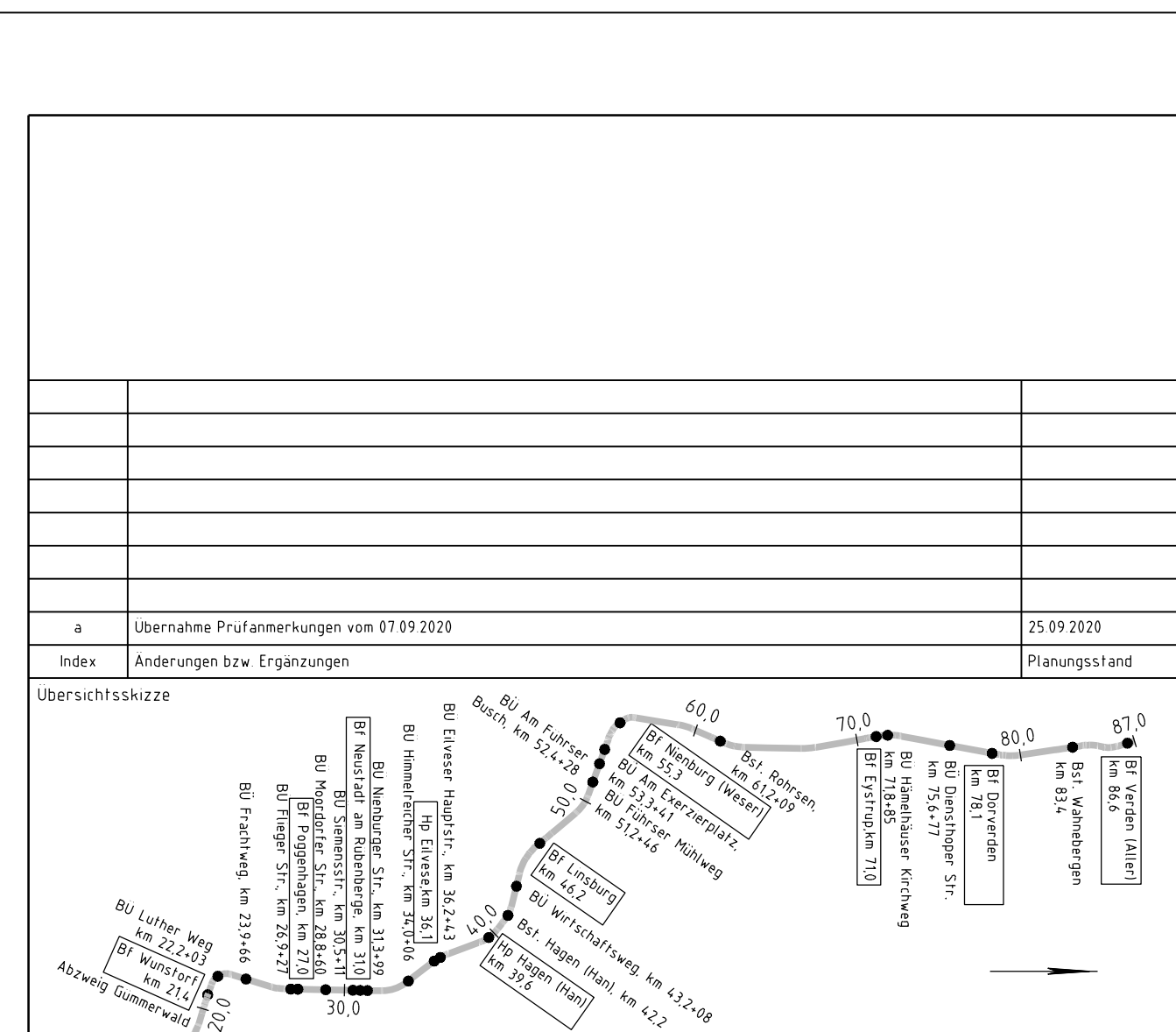


**Legende**

- Bestand
- Neubau / Änderung
- Rückbau
- Planung Dritte / Parallelmaßnahmen (Nachrichtliche Darstellung)
- Neubau Bahngraben/Bahnmulde
- Neubau Entwässerungsleitung und Schacht
- Versickerschlitz
- Kreis-/Gemeindegrenze
- Gemarkungsgrenze
- Flurgrenze
- Flurstücksgrenze
- Zugehörigkeitshaken
- Flurstücksnummer
- Grenze DB Netz AG
- Boschung
- Stützwand
- Lärmschutzwand
- Zaun
- Schutzplanke
- Geländer
- Straßenablauf
- Entwässerungsschacht
- Beleuchtungsmast
- Oberleitungsmast mit Nummer
- Kabeltrög mit Kabelschacht
- Kabeltrög aufgeständert
- Kabelschutzrohrtrasse
- Schranke
- Andreaskreuz mit Lichtzeichen
- Treppe
- Rampe
- Überdachung

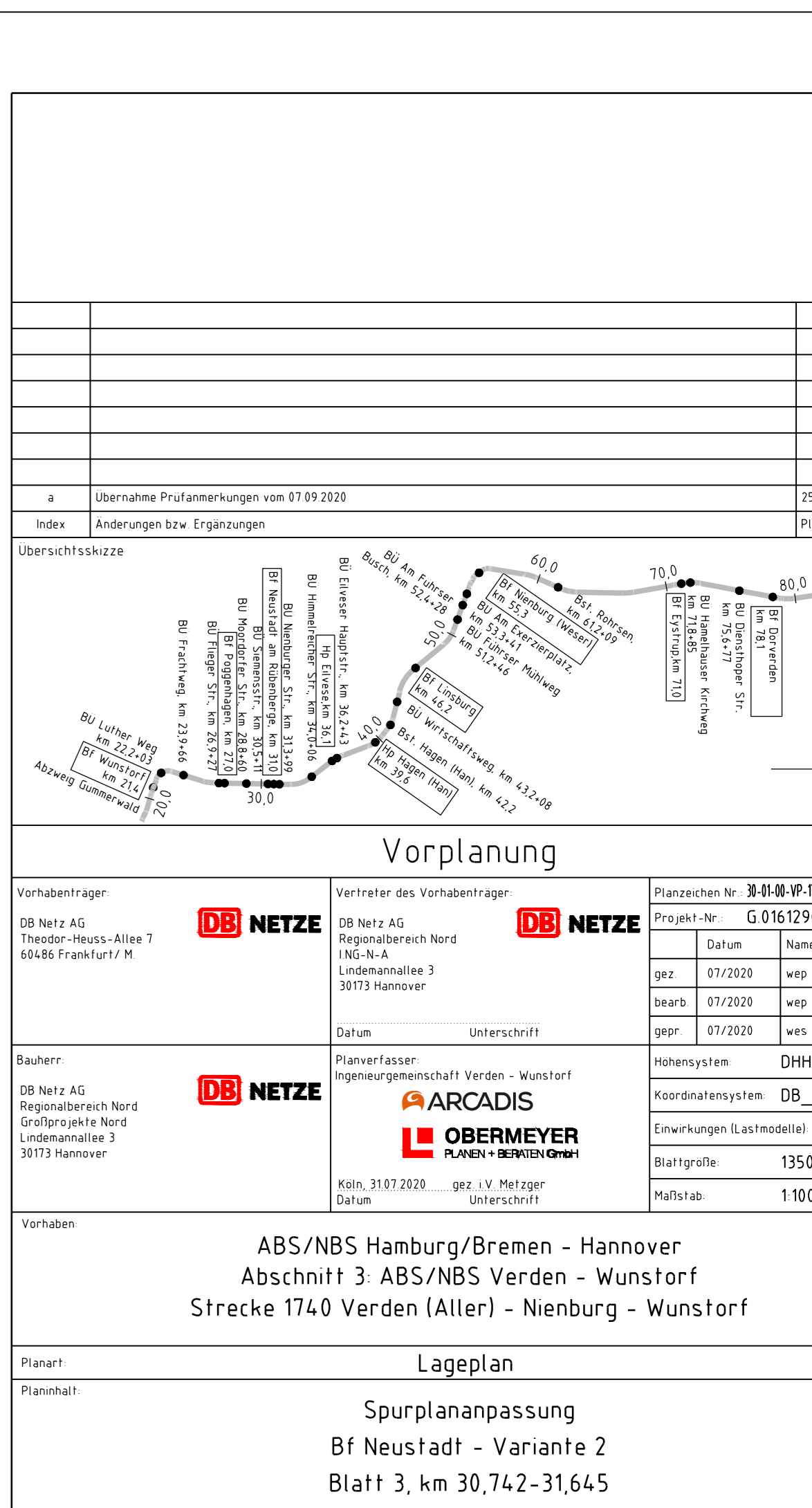
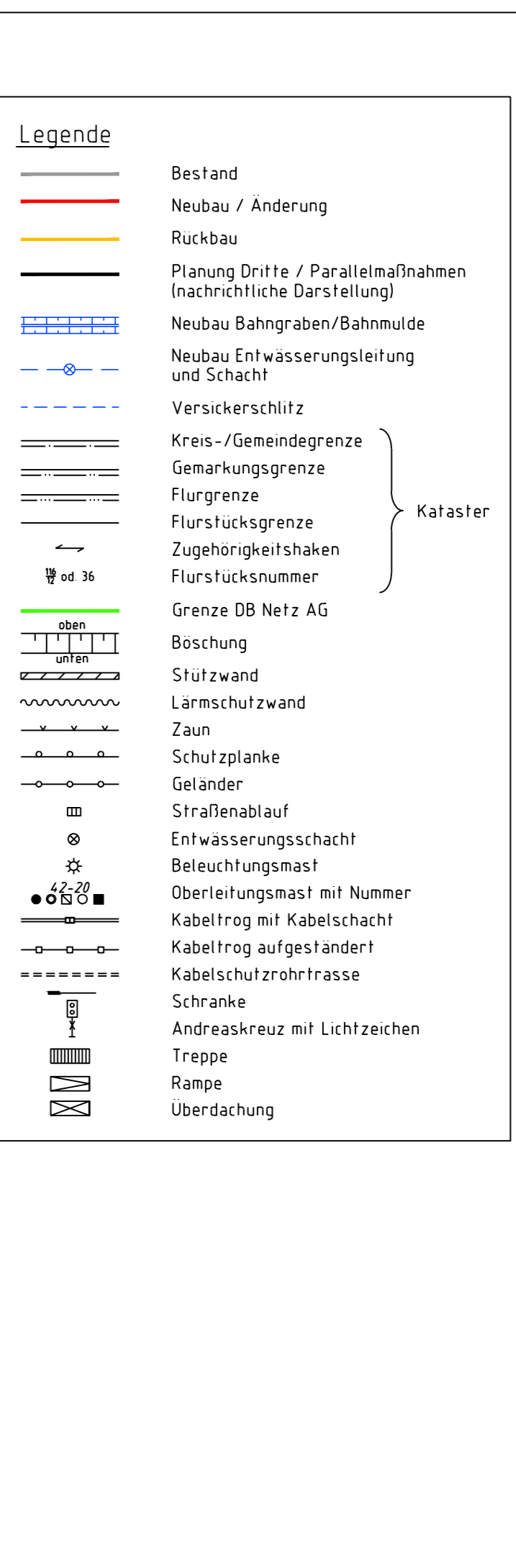
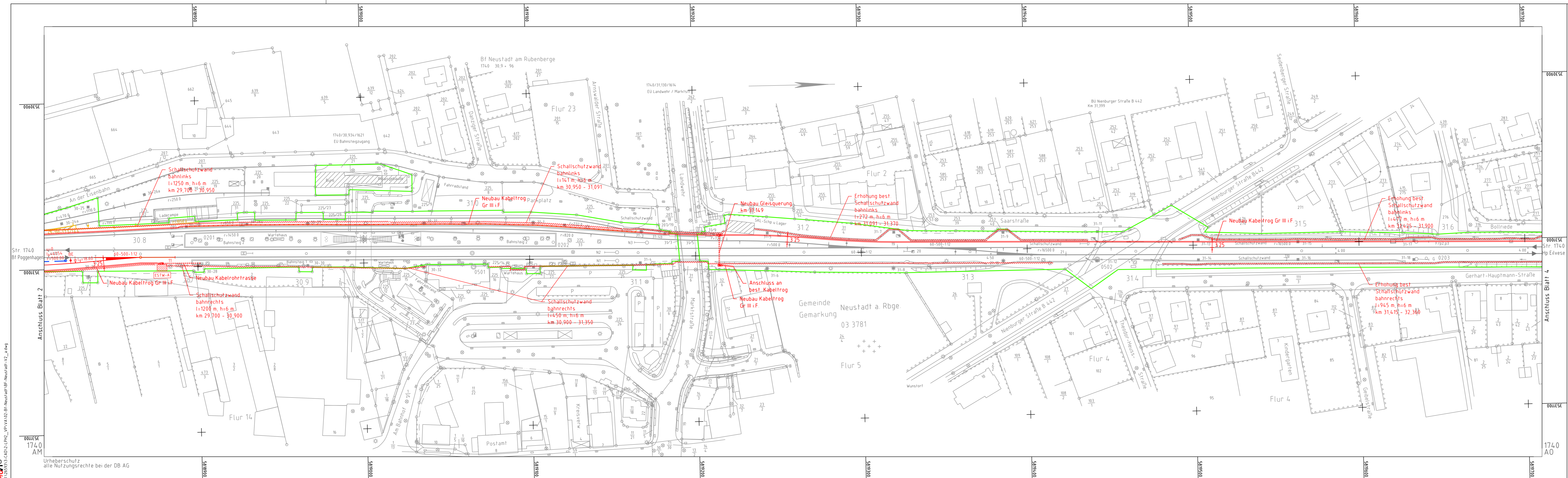
**Kataster**

- Flurstücksnummer
- Zugehörigkeitshaken
- Grenze DB Netz AG



**Vorplanung**

Vorhaben	DB NETZE	Vertreter des Vorhaben	DB NETZE	Projekt-Nr.	G.016129003	
Vorbektrager	DB Netz AG Theodor-Heuss-Allee 7 60486 Frankfurt / M.	Vertreter des Vorhaben	DB Netz AG Regionalbereich Nord ING-N-A Lindemannallee 3 30173 Hannover	Planzeichner Nr.	30-01-00-VP-1740-VA-HNRU-ZLP-006-a	
Bauherr	DB Netz AG Regionalbereich Nord Großprojekte Nord Lindemannallee 3 30173 Hannover	Planverfasser	Ingenieurgemeinschaft Verden - Wunstorf ARCADIS OBERMEYER PLANEN + BERATEN GmbH	Datum	07/2020	
Vorhaben	ABS/NBS Hamburg/Bremen - Hannover Abschnitt 3: ABS/NBS Verden - Wunstorf Strecke 1740 Verden (Aller) - Nienburg - Wunstorf				Name	wep
Planart	Lageplan				Date	07/2020
Planinhalt	Spurplananpassung Bf Neustadt - Variante 2 Blatt 2, km 30,219-30,742				Name	wep
				gepr.	07/2020	wes
				Datum	31.07.2020	.....gez. i.V. Metzger
				Unterschrift	.....	Unterschrift
				Hohensystem	DHHN92	
				Koordinatensystem	DB_REF	
				Einwirkungen (Lastmodelle)		
				Blattgröße	970 x 297	
				Maßstab	1:1000	

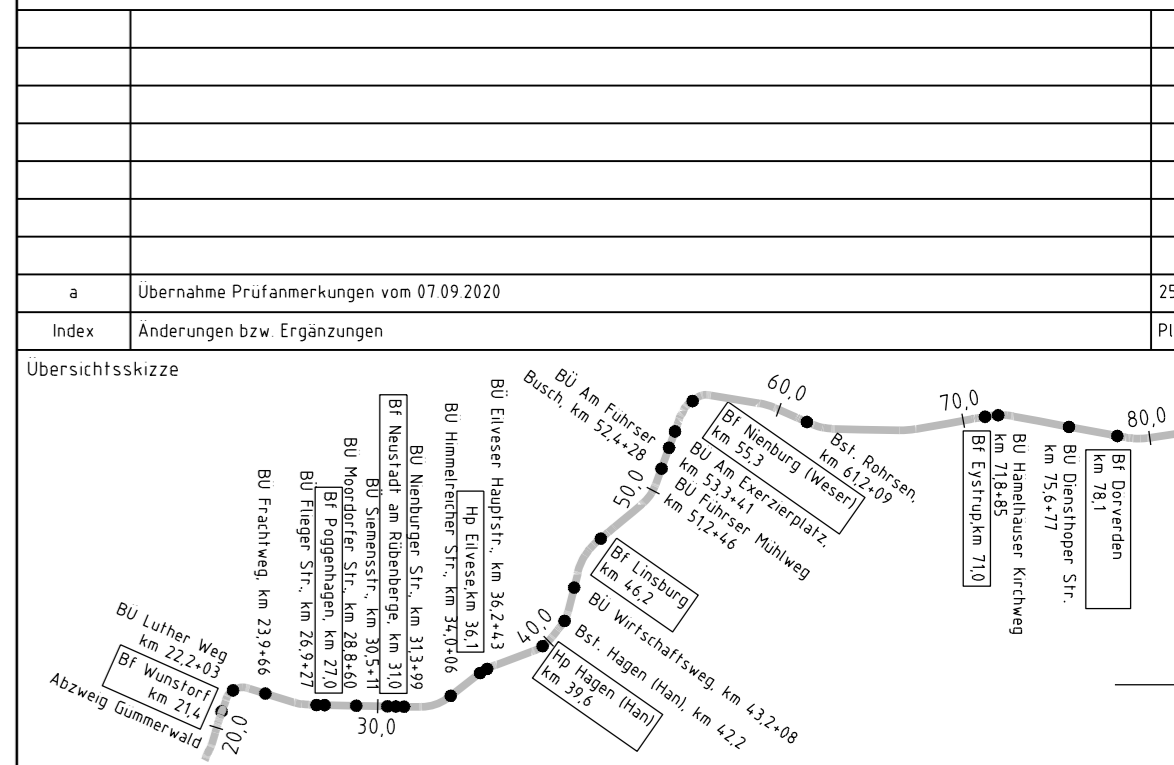


**Legende**

- Bestand
- Neubau / Änderung
- Rückbau
- Planung Dritte / Parallelmaßnahmen (nachrichtliche Darstellung)
- Neubau Bahngraben/Bahnmulde
- Neubau Entwässerungsleitung und Schacht
- Versickerschlitz
- Kreis-/Gemeindegrenze
- Gemarkungsgrenze
- Flurgrenze
- Flurstücksgrenze
- Zugehörigkeitsshaken
- Flurstücksnummer
- Grenze DB Netz AG
- Böschung
- Stützwand
- Lärmschutzwand
- Zaun
- Schutzplanke
- Geländer
- Straßenablauf
- Entwässerungsschacht
- Beleuchtungsast
- Oberleitungsmast mit Nummer
- Kabeltrög mit Kabelschacht
- Kabeltrög aufgeständert
- Kabelschutzhohrtrasse
- Schranke
- Andreaskreuz mit Lichtzeichen
- Treppe
- Rampe
- Überdachung

**Kataster**

- Flurstücksnummer
- Flurstücksgrenze
- Gemarkungsgrenze
- Kreis-/Gemeindegrenze



**Vorplanung**

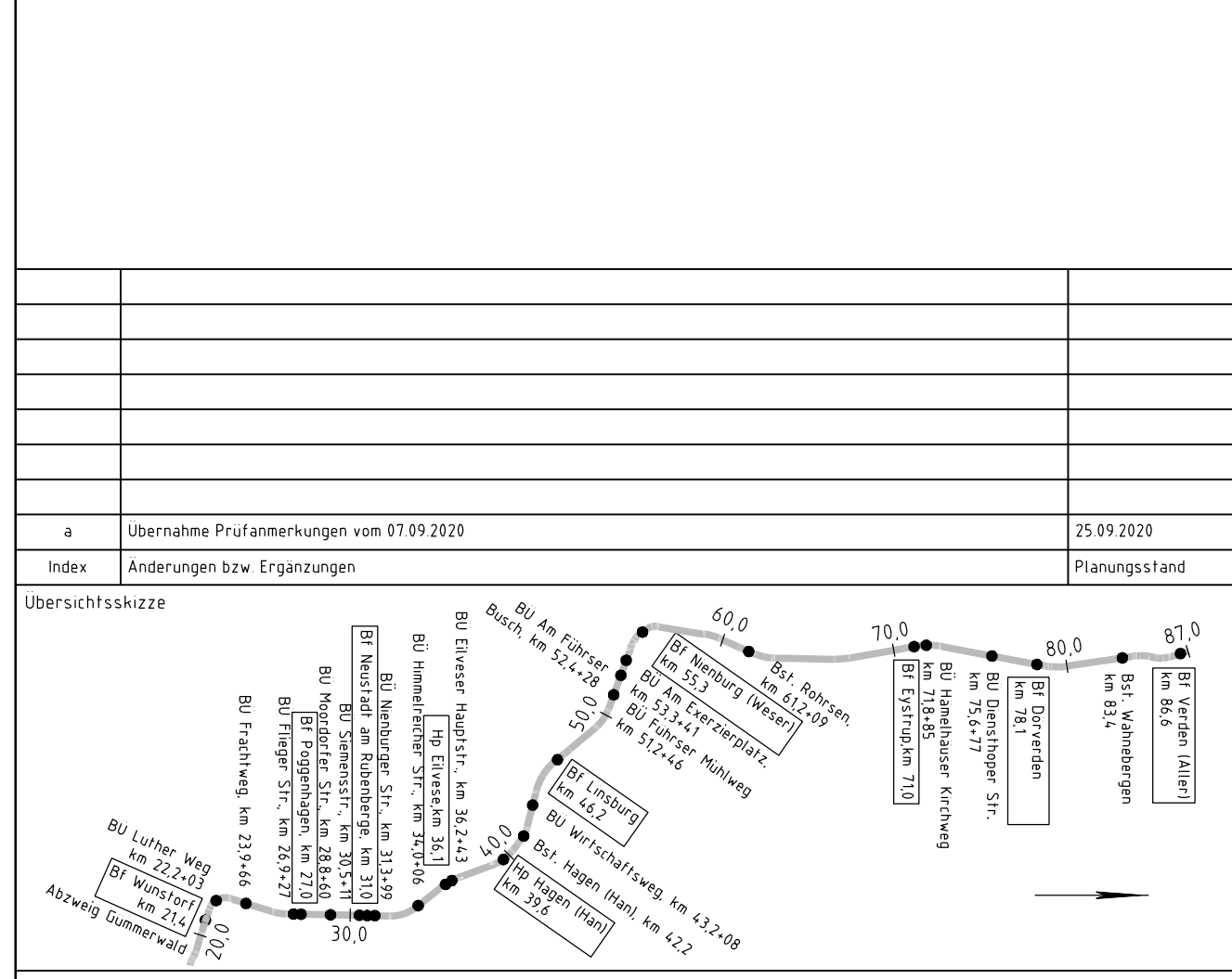
Vorhabenträger: DB Netz AG Theodor-Heuss-Allee 7 60486 Frankfurt/H	Vertreter des Vorhabenträger: DB Netz AG Regionalbereich Nord 1 NG-N-A Lindemannallee 3 30173 Hannover	Planzeichen Nr.: 30-01-00-VP-1740-VA-1NRU-ZLP-007-0 Projekt-Nr.: G 016129003
Bauherr: DB Netz AG Regionalbereich Nord Großprojekte Nord Lindemannallee 3 30173 Hannover	Planverfasser: Ingenieurgesellschaft Verden - Wunstorf ARCADIS OBERMEYER PLANEN + BEREITEN GmbH	Datum: 31.07.2020 gez.: V. Metzger Unterschrift
Höhensystem: DHHN92		Koordinatensystem: DB_REF
Einwirkungen (Lastmodelle):		Blattgröße: 1350 x 297
Maßstab: 1:1000		

Vorhaben: ABS/NBS Hamburg/Bremen - Hannover  
Abschnitt 3: ABS/NBS Verden - Wunstorf  
Strecke 1740 Verden (Aller) - Nienburg - Wunstorf

Planart: Lageplan  
Planinhalt: Spurplananpassung  
Bf Neustadt - Variante 2  
Blatt 3, km 30,742-31,645



Legende	
	Bestand
	Neubau / Änderung
	Rückbau
	Planung Dritte / Parallelmaßnahmen (nachrichtliche Darstellung)
	Neubau Bahngaben/Bahnmulde
	Neubau Entwässerungsleitung und Schacht
	Versickerschlitz
	Kreis-/Gemeindegrenze
	Gemarkungsgrenze
	Flurgrenze
	Flurstücksgrenze
	Zugehörigkeitshaken
	Flurstücksnummer
	Grenze DB Netz AG
	Böschung
	Stützwand
	Lärmschutzwand
	Zaun
	Schutzplanke
	Geländer
	Straßenablauf
	Entwässerungsschacht
	Beleuchtungsmast
	Oberleitungsmast mit Nummer
	Kabeltrög mit Kabelschacht
	Kabeltrög aufgeständert
	Kabelschutzhohrtrasse
	Schranke
	Andreaskreuz mit Lichtzeichen
	Treppe
	Rampe
	Überdachung



Vorplanung		Planzeichen Nr. 30-01-00-VP-1740-VA-1NRU-ZLP-007-0	
Vorhabenträger:	DB Netz AG Theodor-Heuss-Allee 7 60486 Frankfurt / M.	Vertreter des Vorhabenträger:	DB Netz AG Regionalbereich Nord 1740-N-A Lindemannallee 3 30173 Hannover
Bauherr:	DB Netz AG Regionalbereich Nord Großprojekte Nord Lindemannallee 3 30173 Hannover	Planverfasser:	Ingenieurgesellschaft Verden - Wunstorf ARCADIS OBERMEYER PLANEN + BERATEN GmbH
Datum:	31.07.2020	gezeichnet:	V. Metzger
Datum:		unterschriftet:	
Projektnr.:	G 016129003	Höhensystem:	DHHN92
gezeichnet:	07/2020	gezeichnet:	wep
bearbeitet:	07/2020	bearbeitet:	wep
geprüft:	07/2020	geprüft:	wes
Koordinatensystem:	DB_REF	Blattgröße:	1350 x 297
Einwirkungen (Lastmodelle):		Maßstab:	1:1000
Vorhaben: ABS/NBS Hamburg/Bremen - Hannover Abschnitt 3: ABS/NBS Verden - Wunstorf Strecke 1740 Verden (Aller) - Nienburg - Wunstorf			
Planart: Lageplan			
Planinhalt: Spurplananpassung Bf Neustadt - Variante 2 Blatt 4, km 31,645-32,529			

Urheberrechtlich geschützt  
 alle Nutzungsrechte bei der DB AG