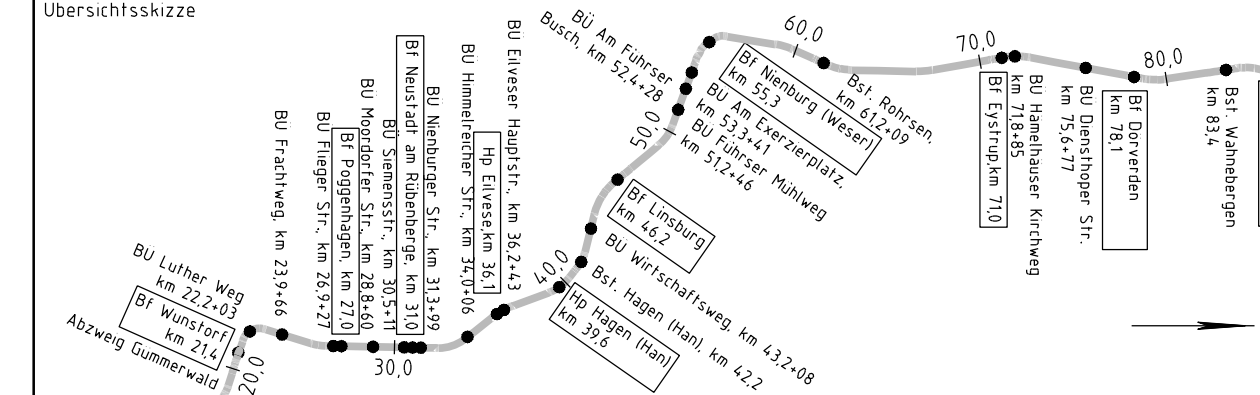


Gemeinde Neustadt a Rbge
 Gemarkung Hagen
 03 3777
 Flur 5

Legende	
	Bestand
	Neubau / Änderung
	Rückbau
	Planung Dritte / Parallelmaßnahmen (nachrichtliche Darstellung)
	Neubau Bahngraben/Bahnmulde
	Neubau Entwässerungsleitung und Schacht
	Versickerschlitz
	Kreis-/Gemeindegrenze
	Gemarkungsgrenze
	Flurgrenze
	Flurstücksgrenze
	Zugehörigkeitsshaken
	Flurstücksnummer
	Grenze DB Netz AG
	oben
	unten
	Böschung
	Lärmschutzwand
	Zaun
	Schutzplanke
	Geländer
	Straßenablauf
	Entwässerungsschacht
	Beleuchtungsmast
	Oberleitungsmast mit Nummer
	Kabeltrög mit Kabelschacht
	Kabeltrög aufgeständert
	Kabelschutzhohrtrasse
	Schranke
	Andreas Kreuz mit Lichtzeichen
	Treppe
	Rampe
	Überdachung
	Gleis S-Bahn
	Gleis für Reise- und Güterzüge
	Gleis für Güterzüge

a	Übernahme Prüfanmerkungen vom 07.09.2020	25.09.2020
Index	Änderungen bzw. Ergänzungen	Planungsstand

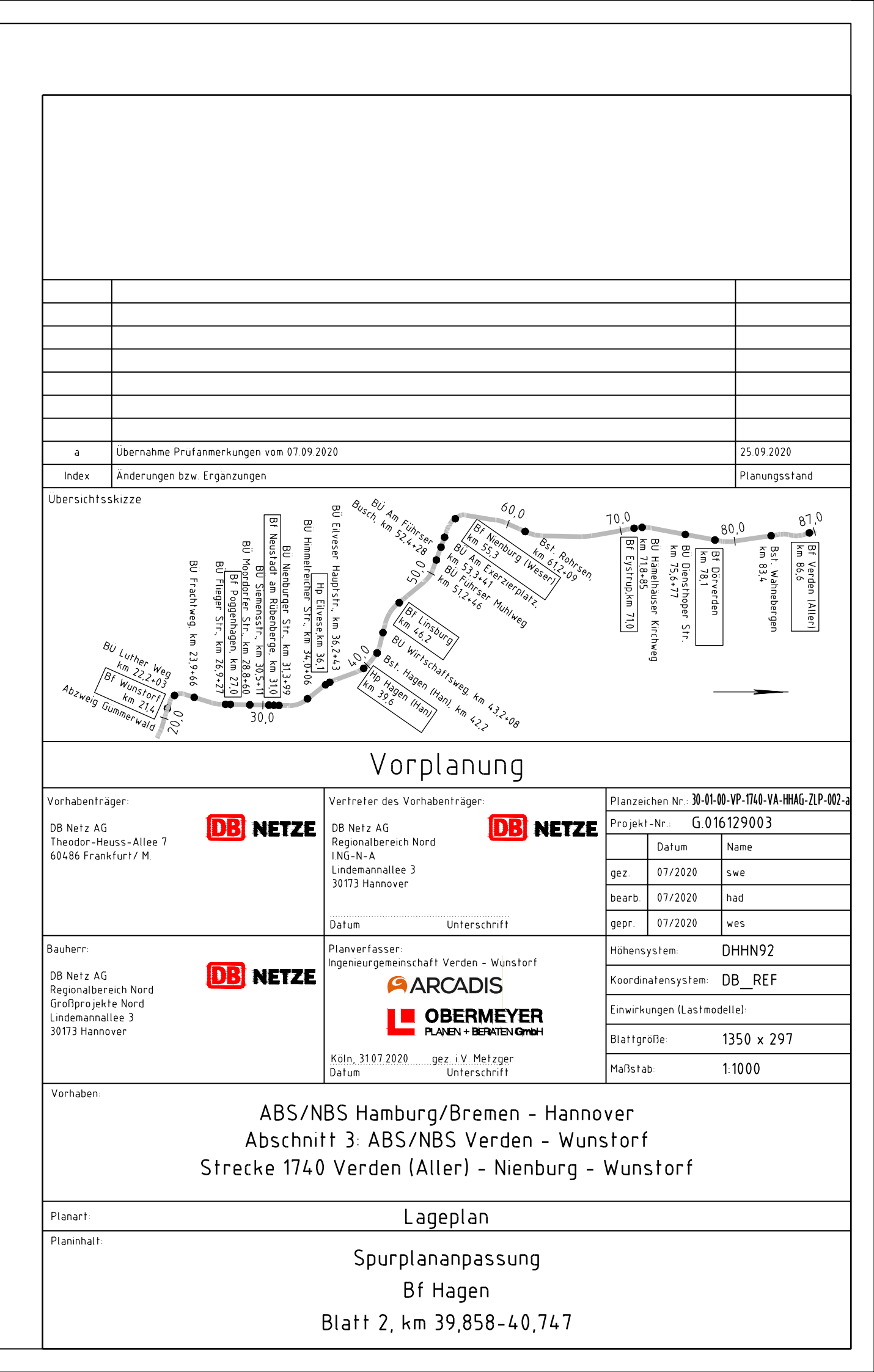
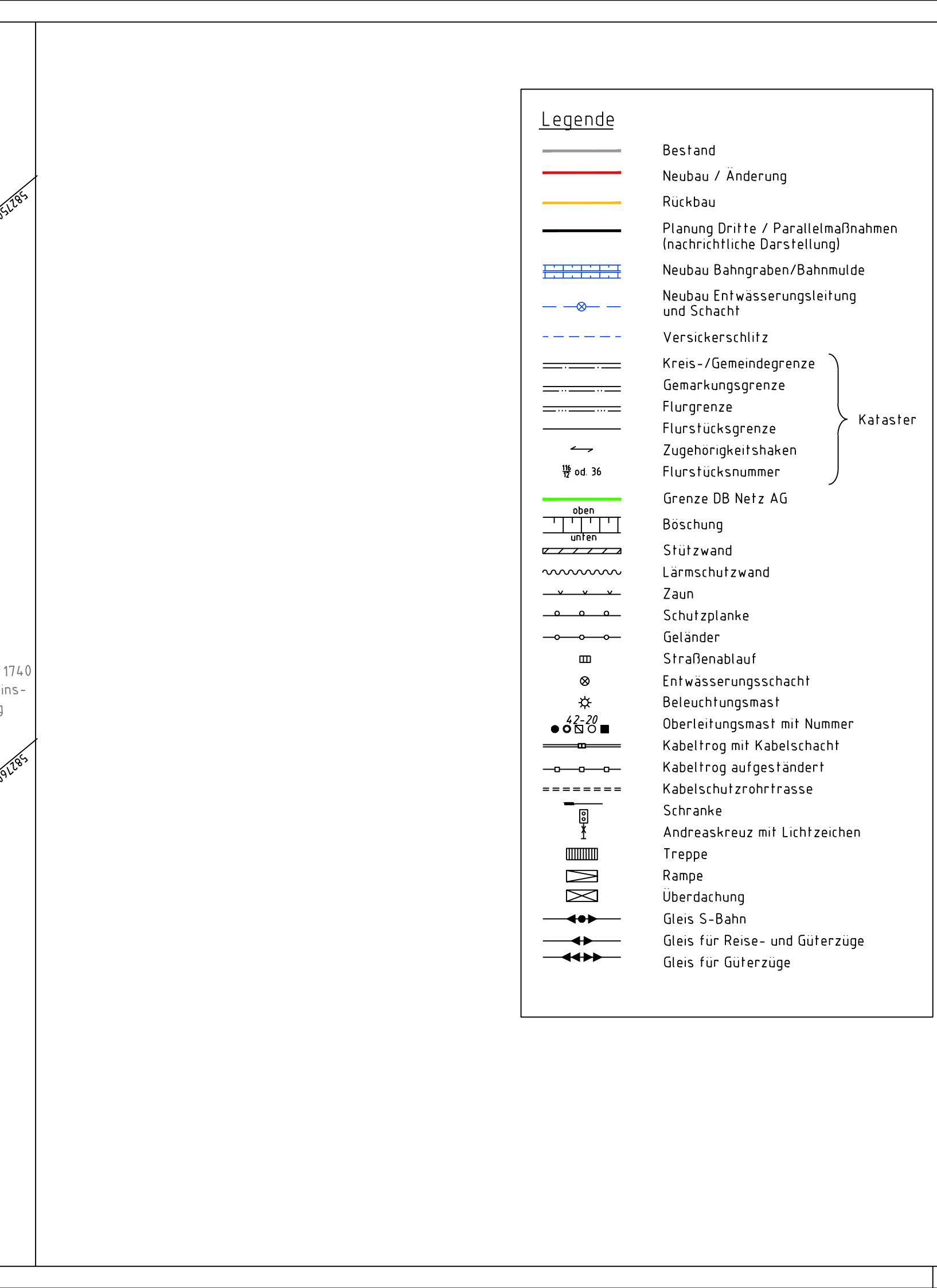
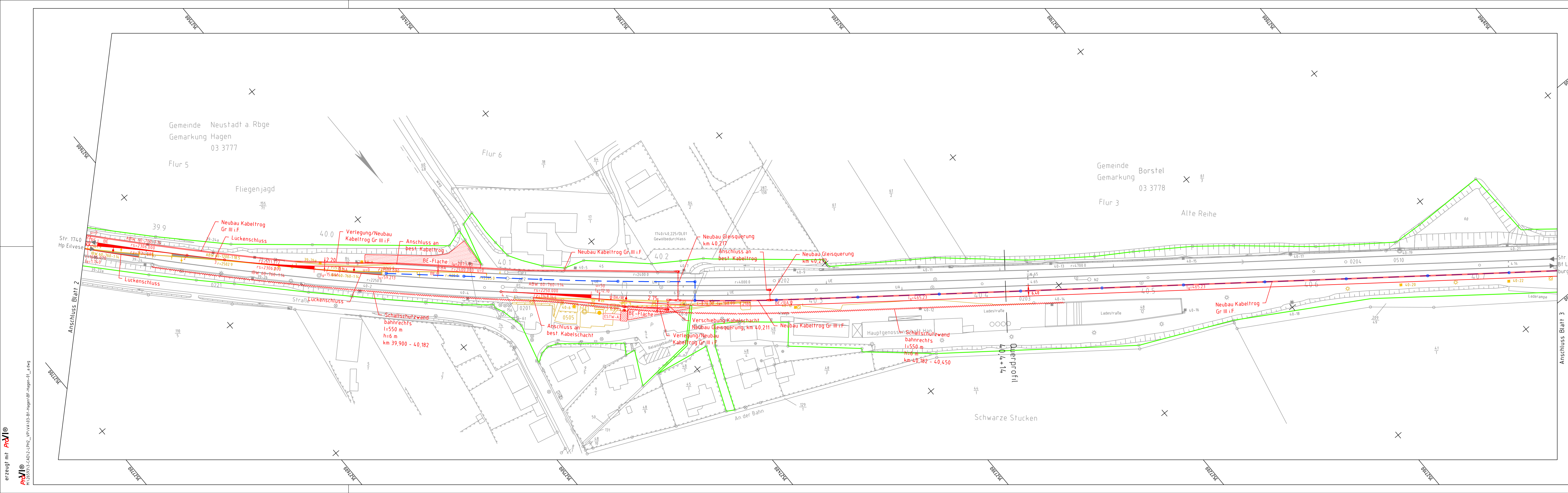


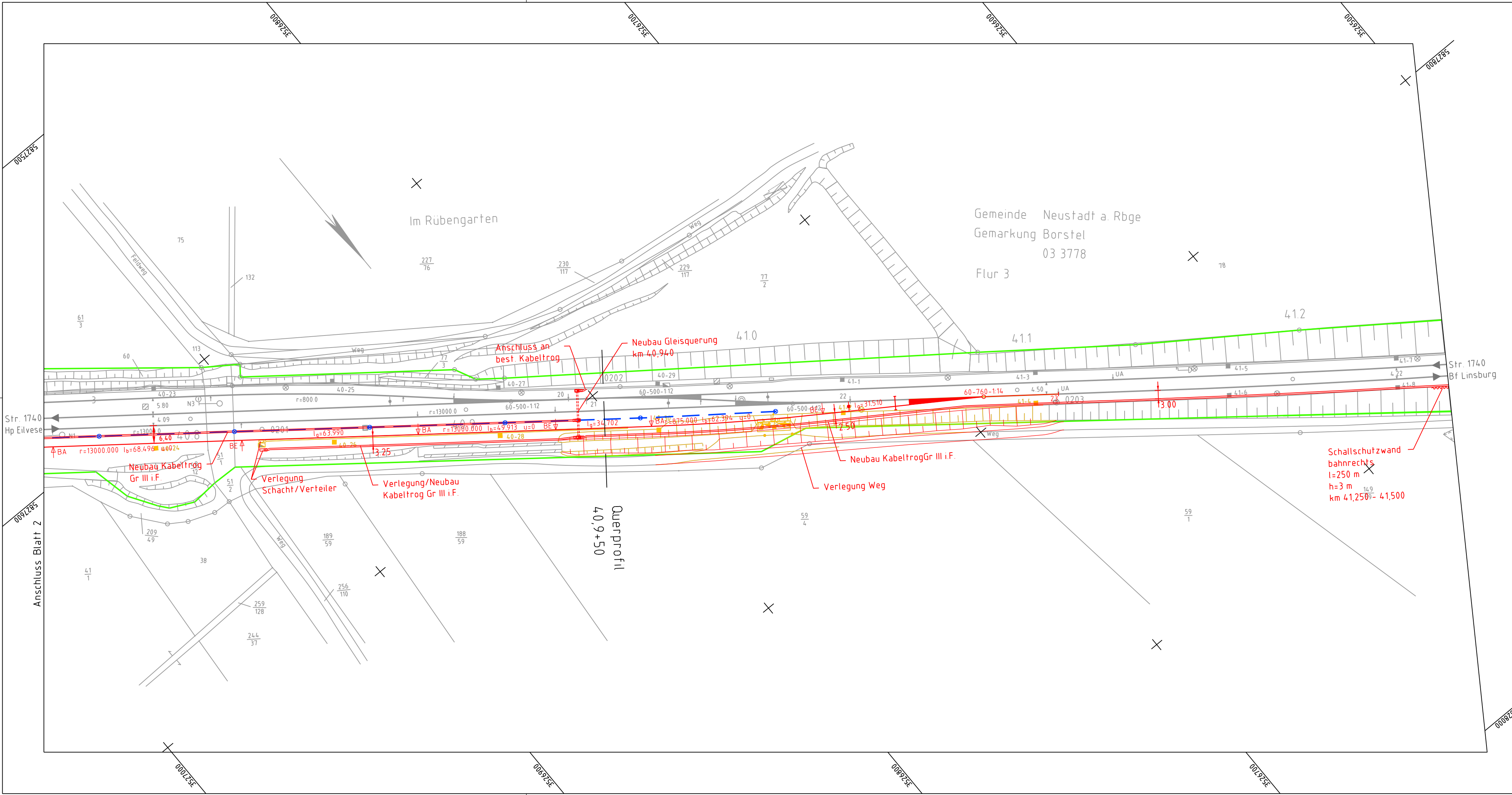
Vorhaben		Vorplaner		Planungsdaten	
Vorhabensträger: DB Netz AG Theodor-Heuss-Allee 7 60486 Frankfurt / M.		Vertreter des Vorhabensträger: DB Netz AG Regionalbereich Nord ING-N-A Lindemannallee 3 30173 Hannover		Planzeichen-Nr.: 30-01-00-VP-1740-VA-HHAG-ZLP-001-a Projekt-Nr.: G 016129003	
Bauherr: DB Netz AG Regionalbereich Nord Großprojekte Nord Lindemannallee 3 30173 Hannover		Planverfasser: Ingenieurgemeinschaft Verden - Wunstorf ARCADIS BERMEYER PLANEN + BEFESTIGEN GmbH Köln, 31.07.2020 Datum		Datum: 31.07.2020 Name: swe bearb.: 07/2020 had gepr.: 07/2020 wes Koordinatensystem: DHHN92 Hoheitensystem: DB_REF Einwirkungen (Lastmodelle): Blattgröße: 1189 x 297 Maßstab: 1:1000	

Vorhaben:
 ABS/NBS Hamburg/Bremen - Hannover
 Abschnitt 3: ABS/NBS Verden - Wunstorf
 Strecke 1740 Verden (Aller) - Nienburg - Wunstorf

Planart:
 Lageplan

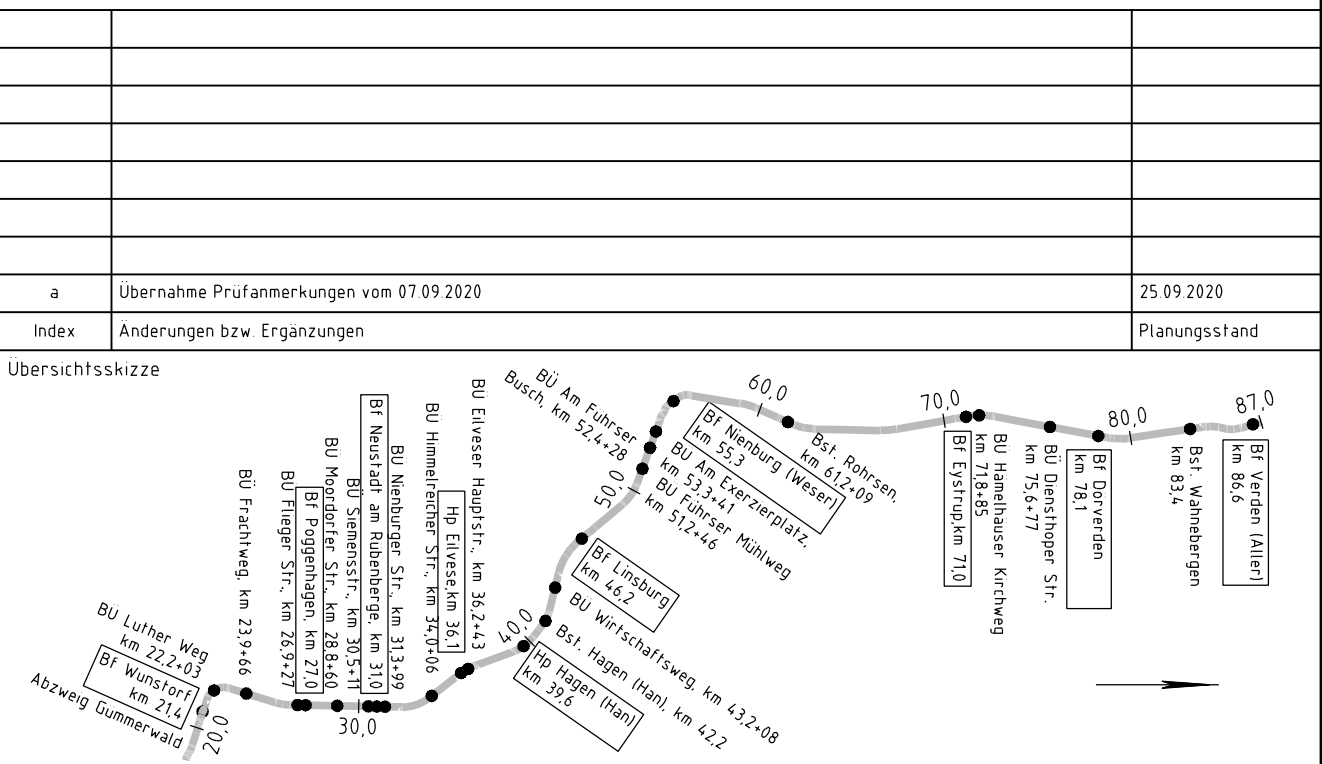
Planinhalt:
 Spurplananpassung
 Bf Hagen
 Blatt 1, km 39,180-39,858





Legende

(Grey line)	Bestand
(Red line)	Neubau / Änderung
(Yellow line)	Rückbau
(Black line)	Planung Dritte / Parallelmaßnahmen (nachrichtliche Darstellung)
(Blue hatched area)	Neubau Bahngraben/Bahnmulde
(Blue dashed line with circles)	Neubau Entwässerungsleitung und Schacht
(Blue dashed line)	Versickerschlitz
(Black dashed line)	Kreis-/Gemeindegrenze
(Black dashed line)	Gemarkungsgrenze
(Black dashed line)	Flurgrenze
(Black dashed line)	Flurstücksgrenze
(Black dashed line)	Zugehörigkeitshaken
(Black dashed line)	Flurstücksnummer
(Green line)	Grenze DB Netz AG
(Black line)	Boschung
(Black line)	Stützwand
(Black line)	Lärmschutzwand
(Black line)	Zaun
(Black line)	Schutzplanke
(Black line)	Geländer
(Black line)	Straßenablauf
(Black line)	Entwässerungsschacht
(Black line)	Beleuchtungsmast
(Black line)	Oberleitungsmast mit Nummer
(Black line)	Kabeltrög mit Kabelschacht
(Black line)	Kabeltrög aufgeständert
(Black line)	Kabelschutzrohrtrasse
(Black line)	Schranke
(Black line)	Andreaskreuz mit Lichtzeichen
(Black line)	Treppe
(Black line)	Rampe
(Black line)	Überdachung
(Black line)	Gleis S-Bahn
(Black line)	Gleis für Reise- und Güterzüge
(Black line)	Gleis für Güterzüge



Vorplanung

Vorhaben: DB Netz AG Regionalbereich Nord Theodor-Heuss-Allee 7 60486 Frankfurt / M.	Vertreter des Vorhabensträgers: DB NETZE Regionalbereich Nord ING-N-A Lindemannallee 3 30173 Hannover	Planzeichner Nr.: 30-01-00-VP-1740-VA-HNAG-ZLP-003-a	Projekt-Nr.: G.016129003
Bauherr: DB Netz AG Regionalbereich Nord Großprojekte Nord Lindemannallee 3 30173 Hannover	Planverfasser: Ingenieurgesellschaft Verden - Wunstorf ARCADIS OBERMEYER PLANEN + BERATEN GmbH Köln, 31.07.2020	Datum: 07/2020	Name: swe
	Datum: 07/2020	gepr.: 07/2020	wes
	Höhensystem: DHHN92	Koordinatensystem: DB_REF	Einwirkungen (Lastmodelle):
	Blaßgröße: 970 x 297	Maßstab: 1:1000	

Vorhaben: ABS/NBS Hamburg/Bremen - Hannover Abschnitt 3: ABS/NBS Verden - Wunstorf Strecke 1740 Verden (Aller) - Nienburg - Wunstorf

Planart: Lageplan

Planinhalt: Spurplananpassung Bf Hagen Blatt 3, km 40,747-41,256