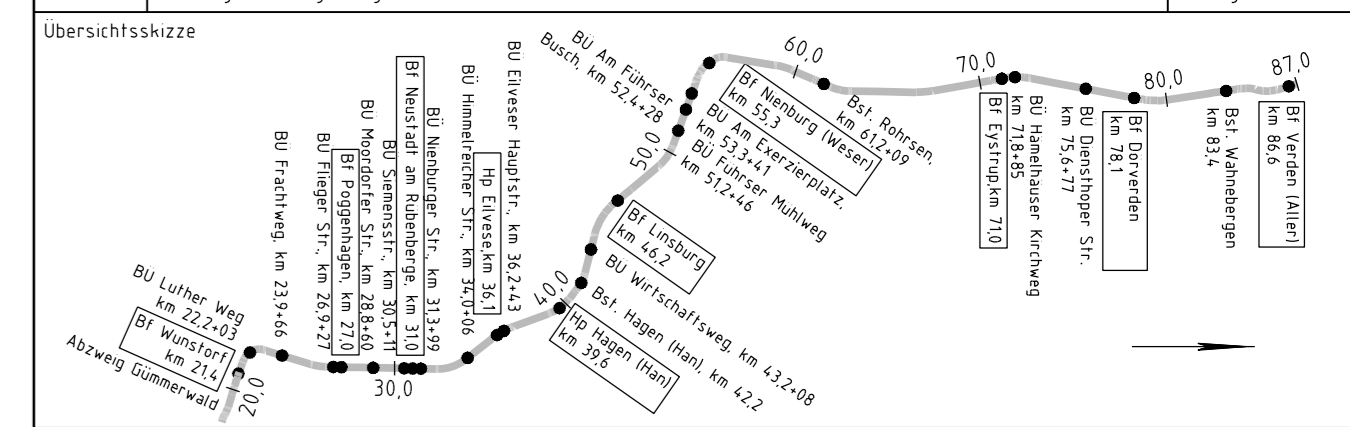


Legende

—	Bestand
—	Neubau / Änderung
—	Rückbau
—	Planung Dritte / Parallelmaßnahmen (nachrichtliche Darstellung)
—	Neubau Bahngraben/Bahnmulde
—	Neubau Entwässerungsleitung und Schacht
—	Versickerschlitz
—	Kreis-/Gemeindegrenze
—	Gemarkungsgrenze
—	Flurgrenze
—	Flurstücksgrenze
—	Zugehörigkeitsshaken
—	Flurstücksnummer
—	Grenze DB Netz AG
—	Böschung
—	Stützwand
—	Lärmschutzwand
—	Zaun
—	Schutzplanke
—	Geländer
—	Straßenablauf
—	Entwässerungsschacht
—	Beleuchtungsmast
—	Oberleitungsmast mit Nummer
—	Kabeltrog mit Kabelschacht
—	Kabeltrog aufgeständert
—	Kabelschutzrohrtrasse
—	Schranke
—	Andreas Kreuz mit Lichtzeichen
—	Treppe
—	Rampe
—	Überdachung

a	Übernahme Prüfanmerkungen vom 07.09.2020	25.09.2020
Index	Änderungen bzw. Ergänzungen	Planungsstand



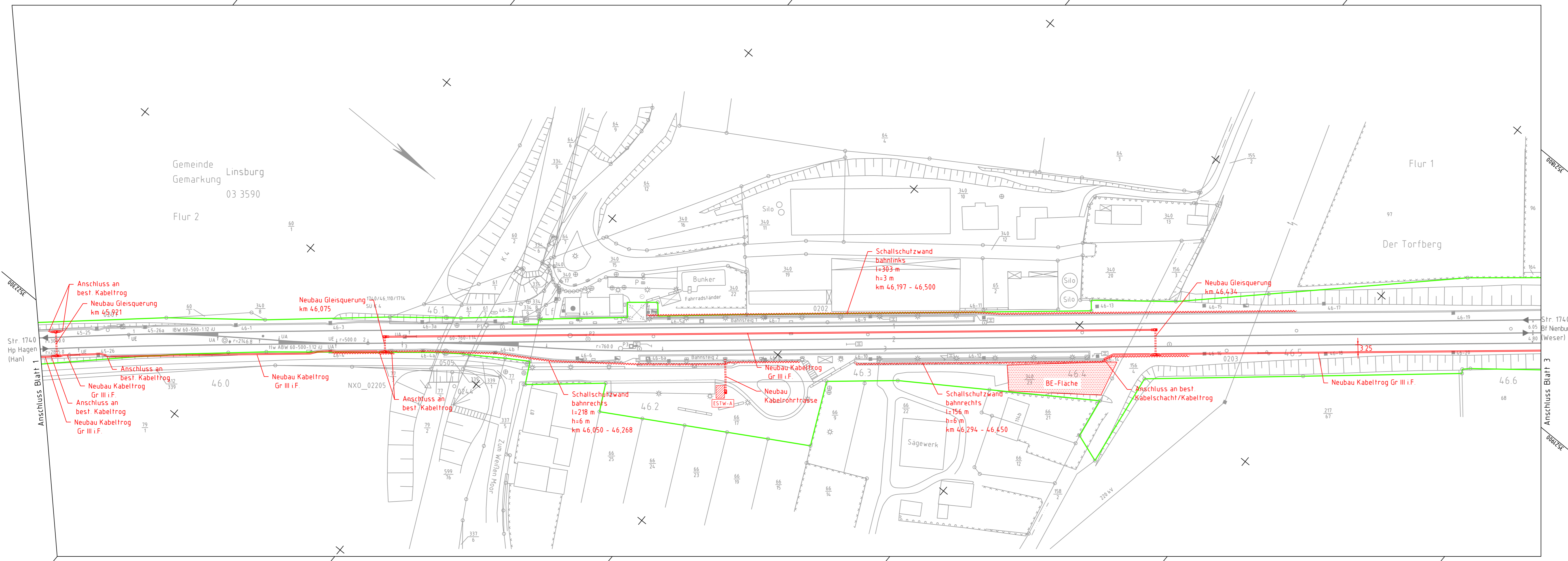
Vorplanung

Vorhabenträger: DB Netz AG Theodor-Heuss-Allee 7 60486 Frankfurt / M.	Vertreter des Vorhabenträger: DB Netz AG Regionalbereich Nord ING-N-A Lindemannallee 3 30173 Hannover	Planzeichen Nr.: 30-01-00-VP-1740-VA-HEBU-ZIP-M1a Projekt-Nr.: G 016129003
Bauherr: DB Netz AG Regionalbereich Nord Großprojekte Nord Lindemannallee 3 30173 Hannover	Planverfasser: Ingenieurgemeinschaft Verden - Wunstorf ARCADIS PLANEN + BEFERTIGEN GmbH Köln, 31.07.2020 gez. i.V. Metzger Datum	Datum: Unterschrift
Datum: 31.07.2020 gez. i.V. Metzger Datum		Projekt-Nr.: G 016129003 Datum: 07/2020 Name: swe bearb.: 07/2020 had gepr.: 07/2020 wes Hochnsystem: DHHN92 Koordinatensystem: DB_REF Einwirkungen (Lastmodelle): Blattgröße: 1189 x 297 Maßstab: 1:1000

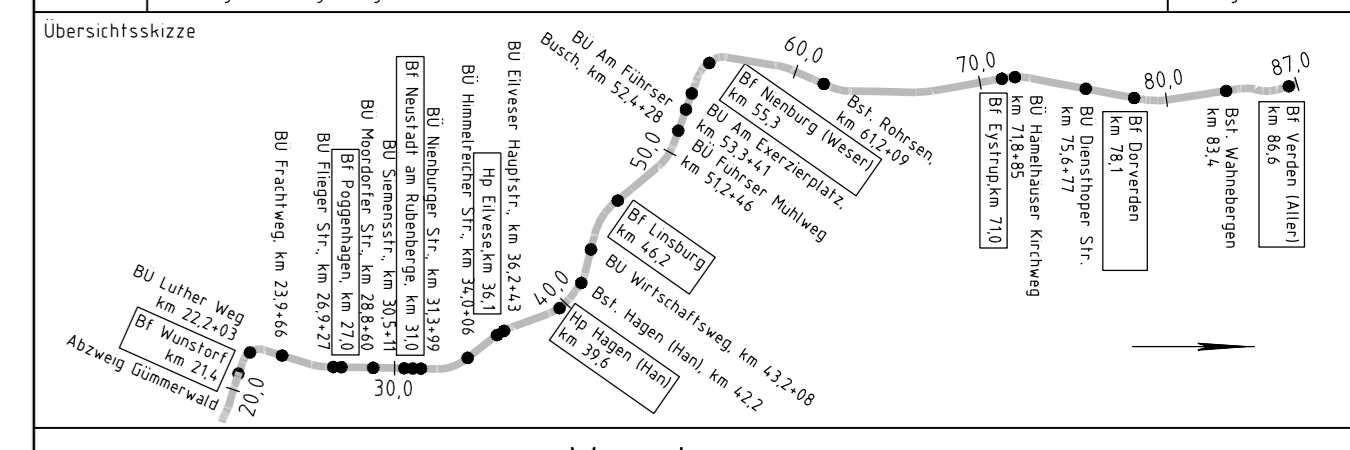
Vorhaben: ABS/NBS Hamburg/Bremen - Hannover Abschnitt 3: ABS/NBS Verden - Wunstorf Strecke 174.0 Verden (Aller) - Nienburg - Wunstorf	
Planart:	Lageplan
Planinhalt:	Spurplananpassung Bf Linsburg Blatt 1, km 45,224 - 45,913

P:\2025913-CAD12-LPH2-VP_VA_03a-Bf-Linsburg\Bf-Linsburg-01_a.dwg
 M:\2025913-CAD12-LPH2-VP_VA_03a-Bf-Linsburg\Bf-Linsburg-01_a.dwg

PTI
M:\205913-CAD\2-LPH2_LP_VA\03a-Bf-Linsburg\BF-Linsburg-01_a.dwg



a	Übernahme Prüfmerkmale vom 07.09.2020	25.09.2020
Index	Änderungen bzw. Ergänzungen	Planungsstand



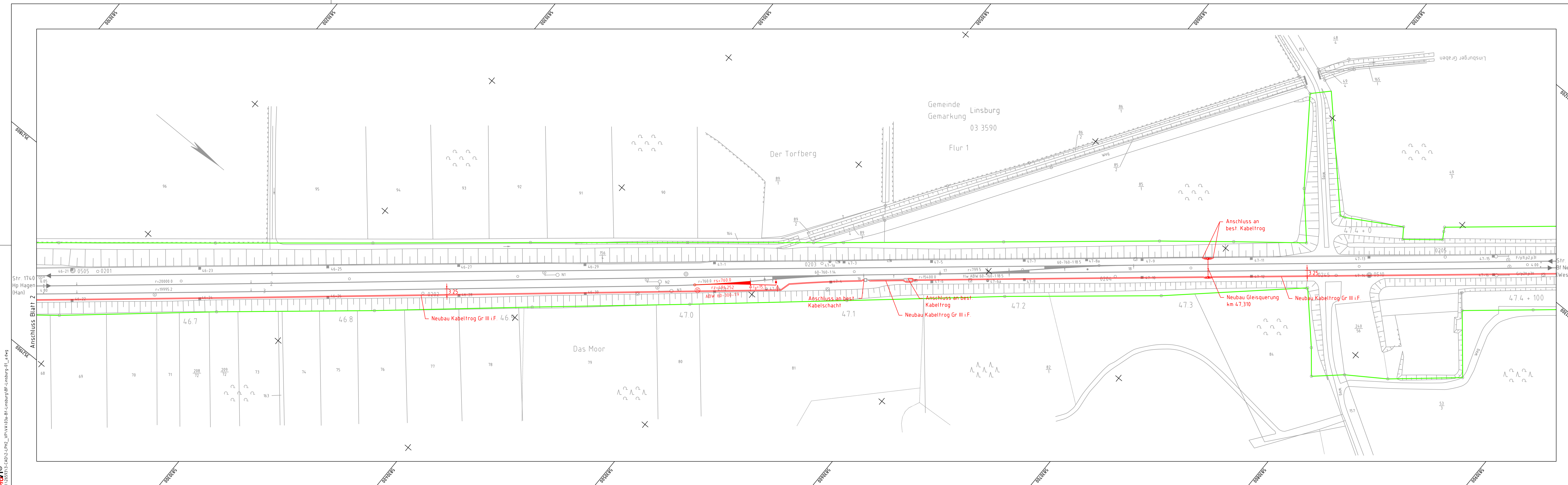
Vorplanung

Vorhabenträger: DB Netz AG Theodor-Heuss-Allee 7 60486 Frankfurt / M.	Vertreter des Vorhabenträger: DB Netz AG Regionalbereich Nord ING-N-A Lindemannallee 3 30173 Hannover	Planzeichen Nr.: 30-01-00-VP-1740-VA-HLBU-ZLP-W2-a Projekt-Nr.: G 016129003
Bauherr: DB Netz AG Regionalbereich Nord Großprojekte Nord Lindemannallee 3 30173 Hannover	Planverfasser: Ingenieurgesellschaft Verden - Wunstorf ARCADIS BERGMEYER PLANEN + BEFERTIGEN GmbH Köln, 31.07.2020	Datum: 07/2020 Name: swe bearb: 07/2020 had gepr: 07/2020 wes Hochnsystem: DHHN92 Koordinatensystem: DB_REF Einwirkungen (Lastmodelle): Blattgröße: 1189 x 297 Maßstab: 1:1000

Vorhaben:
ABS/NBS Hamburg/Bremen - Hannover
Abschnitt 3: ABS/NBS Verden - Wunstorf
Strecke 1740 Verden (Aller) - Nienburg - Wunstorf

Planart:
Lageplan

Planinhalt:
Spurplananpassung
Bf Linsburg
Blatt 2, km 45,913-46,614

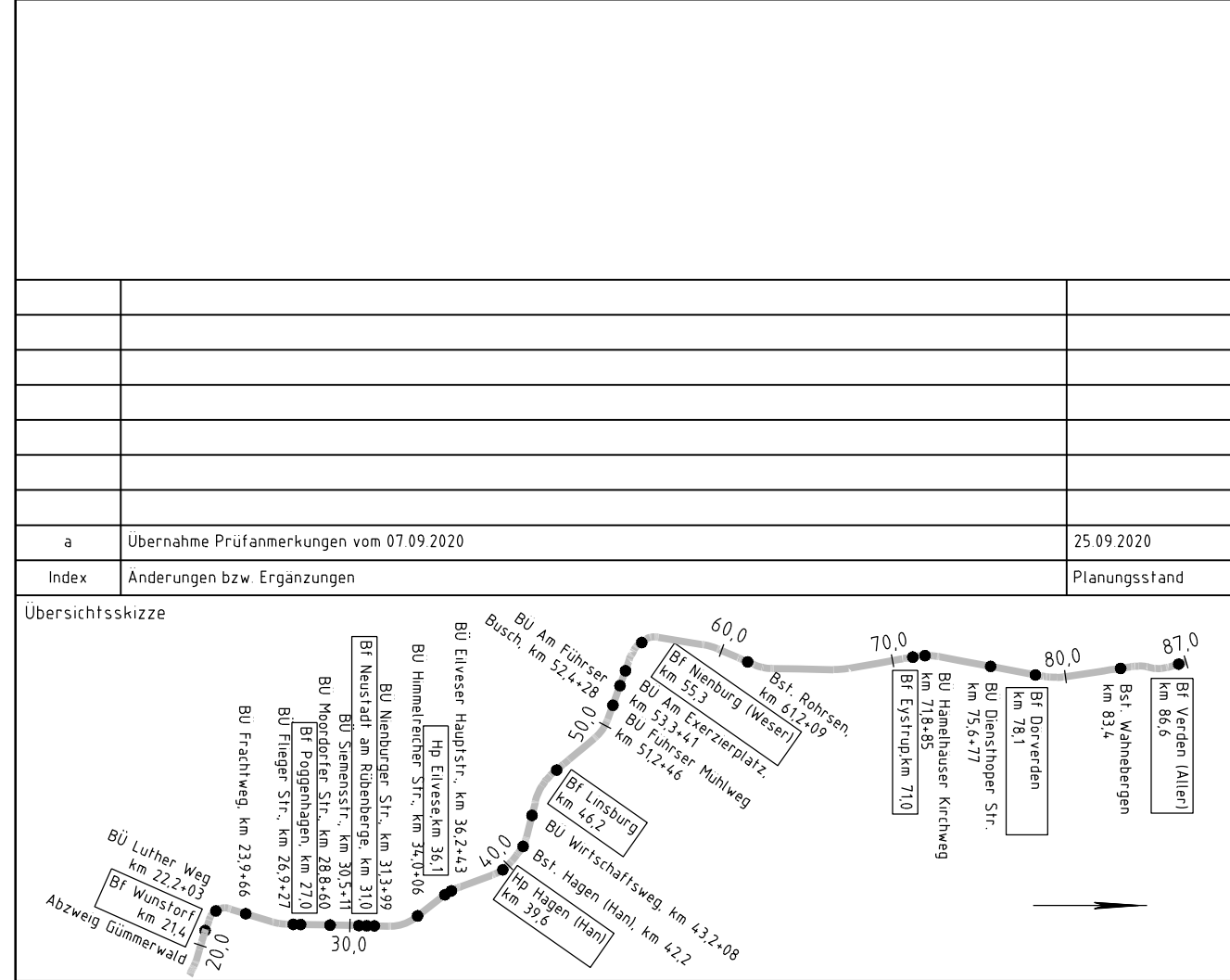


Legende

- Bestand
- Neubau / Änderung
- Rückbau
- Planung Dritte / Parallelmaßnahmen (nachrichtliche Darstellung)
- Neubau Bahngraben/Bahnmulde
- Neubau Entwässerungsleitung und Schacht
- Versickerschlitz
- Kreis-/Gemeindegrenze
- Gemarkungsgrenze
- Flurgrenze
- Flurstücksgrenze
- Zugehörigkeitsshaken
- Flurstücksnummer
- Grenze DB Netz AG
- Böschung
- Stützwand
- Lärmschutzwand
- Zaun
- Schutzplanke
- Geländer
- Straßenablauf
- Entwässerungsschacht
- Beleuchtungsmast
- Oberleitungsmast mit Nummer
- Kabeltrog mit Kabelschacht
- Kabeltrog aufgeständert
- Kabelschutzhohrtrasse
- Schranke
- Andreaskreuz mit Lichtzeichen
- Treppe
- Rampe
- Überdachung

Kataster

- od 36
- oben
- unten
- Lärmschutzwand
- Schutzplanke
- Geländer
- Straßenablauf
- Entwässerungsschacht
- Beleuchtungsmast
- Oberleitungsmast mit Nummer
- Kabeltrog mit Kabelschacht
- Kabeltrog aufgeständert
- Kabelschutzhohrtrasse
- Schranke
- Andreaskreuz mit Lichtzeichen
- Treppe
- Rampe
- Überdachung



Vorplanung

Vorhabenträger: DB Netz AG Theodor-Heuss-Allee 7 60486 Frankfurt / M	Vertreter des Vorhabenträger: DB Netz AG Regionalbereich Nord 1 NG-N-A Lindemannallee 3 30173 Hannover	Planzeichen Nr.: 30-01-00-VP-1740-VA-HBWI-ZLP-003-3 Projekt-Nr.: G 016129003
Bauherr: DB Netz AG Regionalbereich Nord Großprojekte Nord Lindemannallee 3 30173 Hannover	Planverfasser: Ingenieurgesellschaft Verden - Wunstorf ARCADIS OBERMEYER PLANEN + BEREITEN GmbH	Höhensystem: DHHN92 Koordinatensystem: DB_REF Einwirkungen (Lastmodelle): Blattgröße: 1350 x 297 Maßstab: 1:1000
Vorhaben: ABS/NBS Hamburg/Bremen - Hannover Abschnitt 3: ABS/NBS Verden - Wunstorf Strecke 1740 Verden (Aller) - Nienburg - Wunstorf		
Planart: Lageplan		
Planinhalt: Spurplananpassung Bf Linsburg Blatt 3, km 46,614 - 47,517		